

ANEXO I

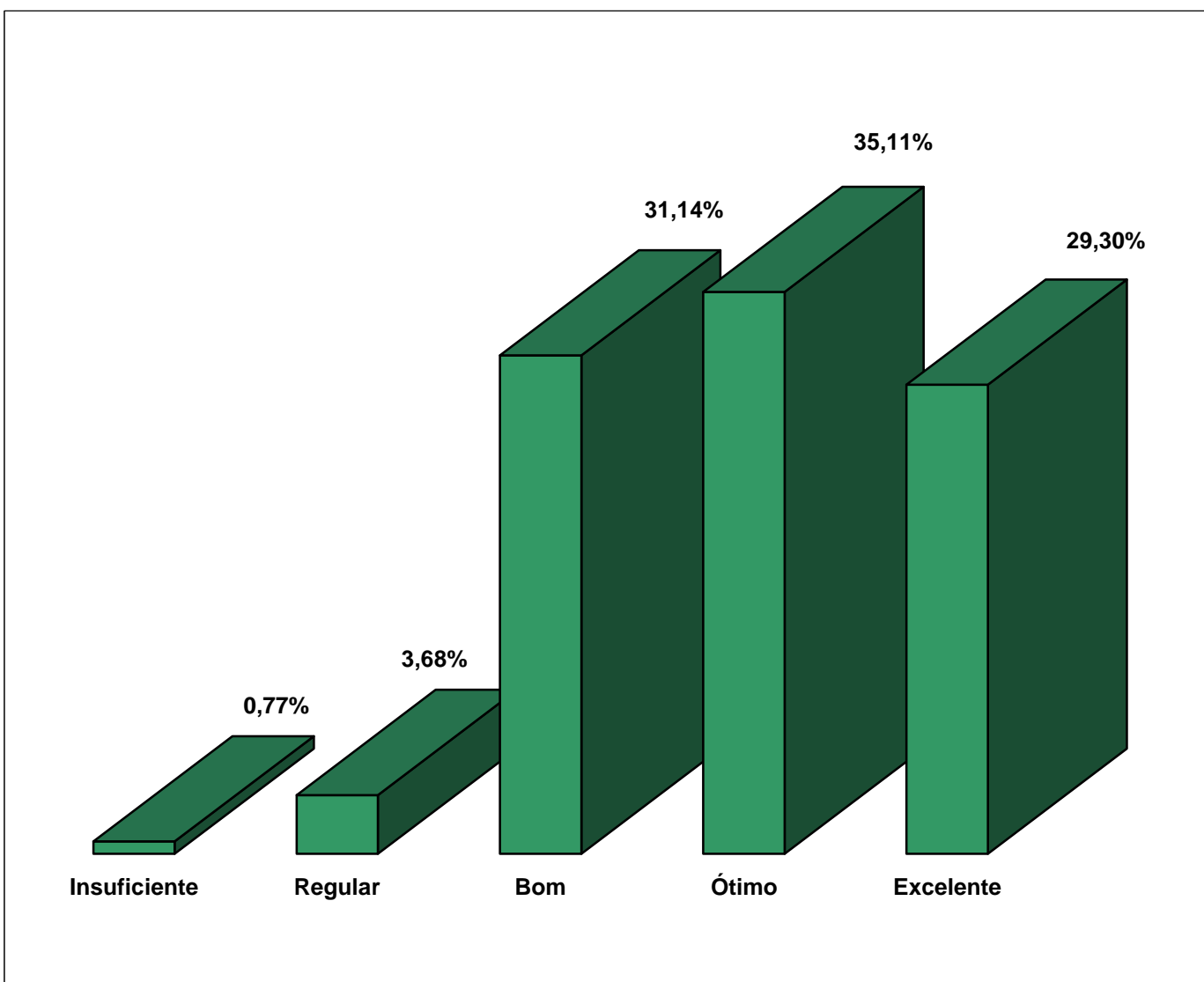
Resultado da Pesquisa de Satisfação com os Órgãos e Entidades do Poder Executivo Estadual - 2016

Questionários Respondidos

Total: 102

Índice Geral de Satisfação

Total: 95,55%

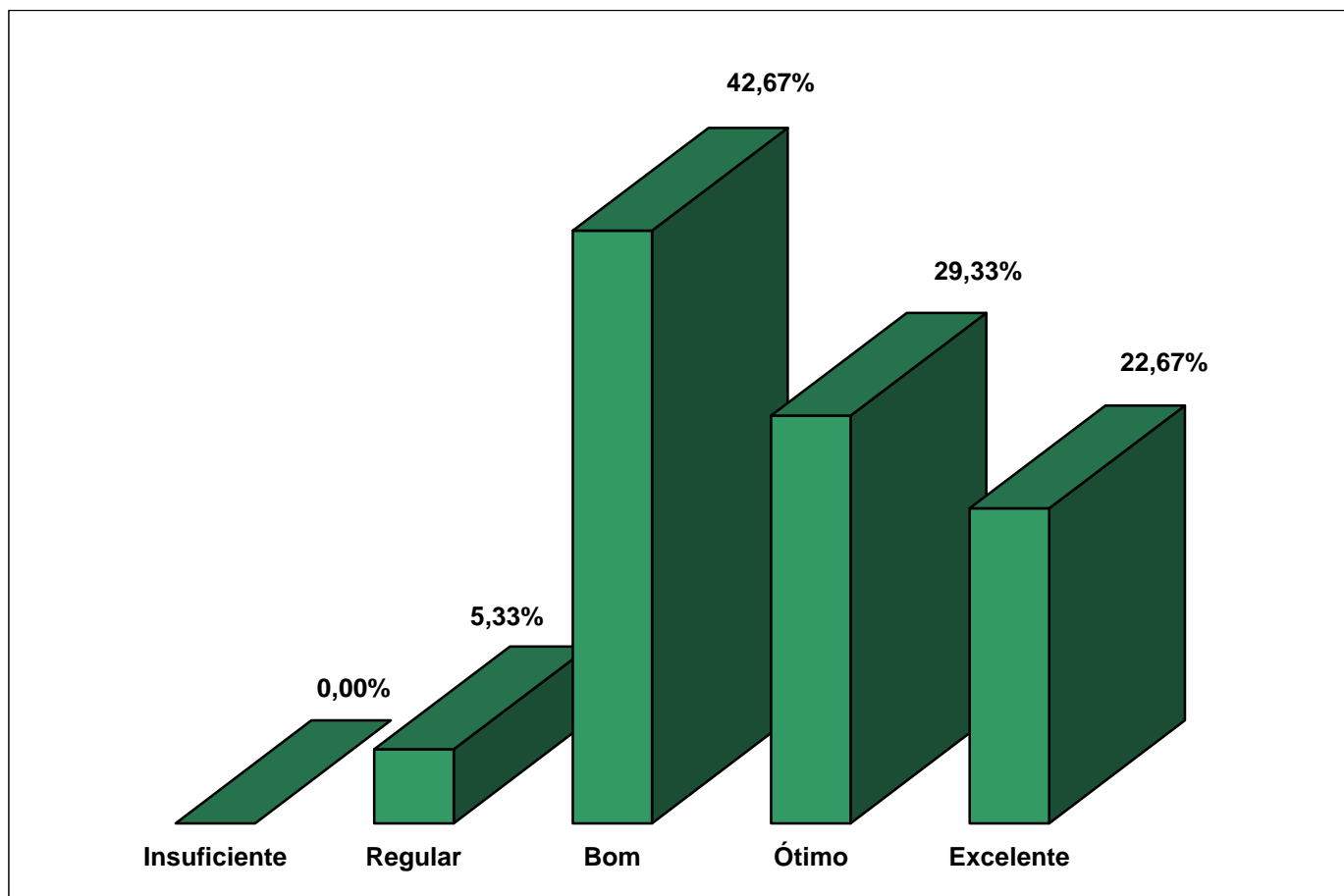


ANEXO II

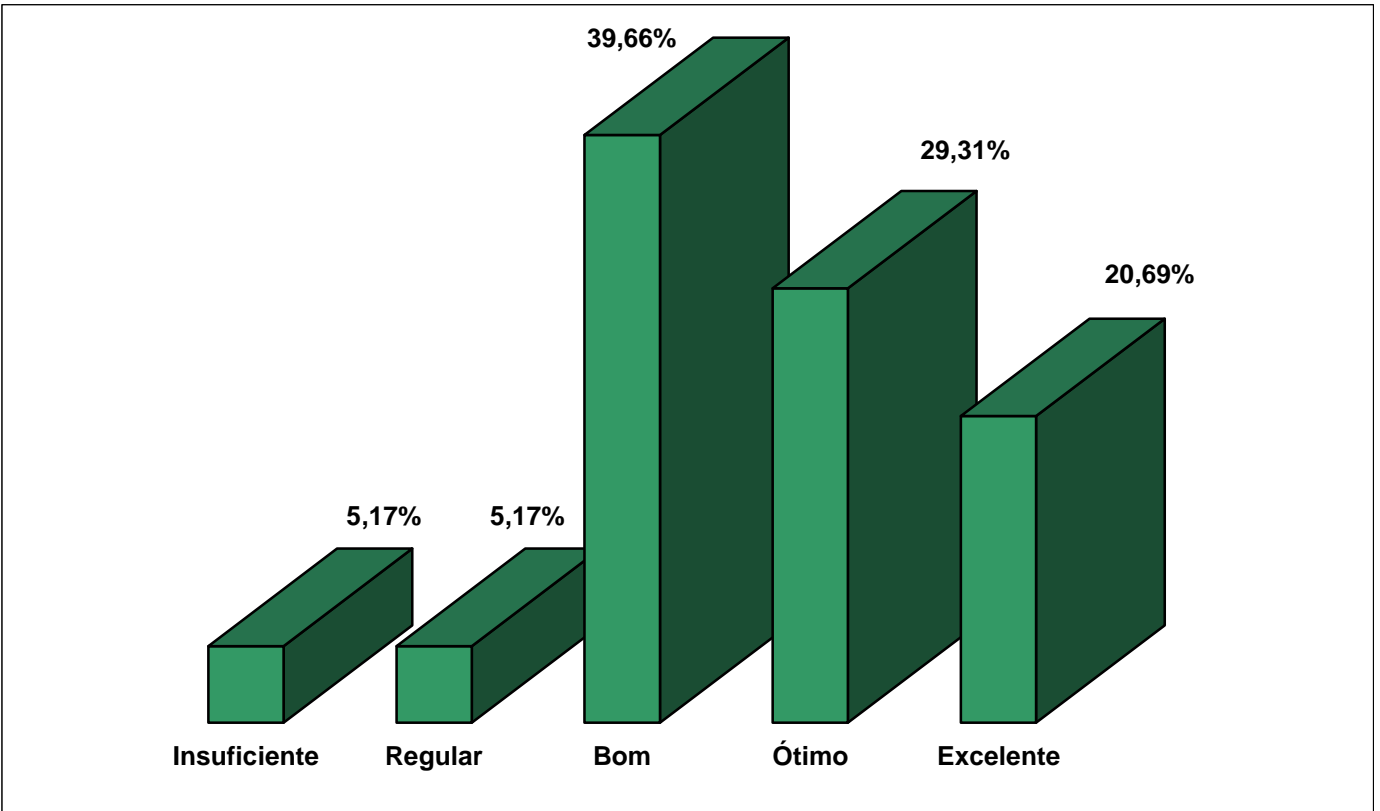
Resultado da Pesquisa de Satisfação com os Órgãos e Entidades do Poder Executivo Estadual - 2016

| Itens Avaliados |
|--|
| A - Atividades e relatórios de auditoria - (94,67%) |
| B - Plano de Ação para Sanar Fragilidades (PASF) - (89,66%) |
| C - Análises do Grupo Técnico de Gestão de Contas (GTC) - (100%) |
| D - Acompanhamento do CAUC - (100%) |
| E - Orientações técnicas e normativas - (94,57%) |
| F - Ouvidoria e acesso à informação - (98,94%) |
| G - Ferramentas de TIC (Portal, SOU, SACC, e-Contas, e-Control, e-PASF) - (93,62%) |
| H - Atendimento e retorno de solicitações, reclamações e / ou sugestões - (92,22%) |
| I - Capacitações ofertadas - (90,43%) |
| J - Eventos institucionais (fóruns, encontros, reuniões) - (95,79%) |
| K - Boletins informativos (CGE Notícias e Bem-estar CGE) - (100%) |
| L - Sítio institucional - (100%) |
| M - CGE nas redes sociais (Twitter e Facebook) - (92,86%) |

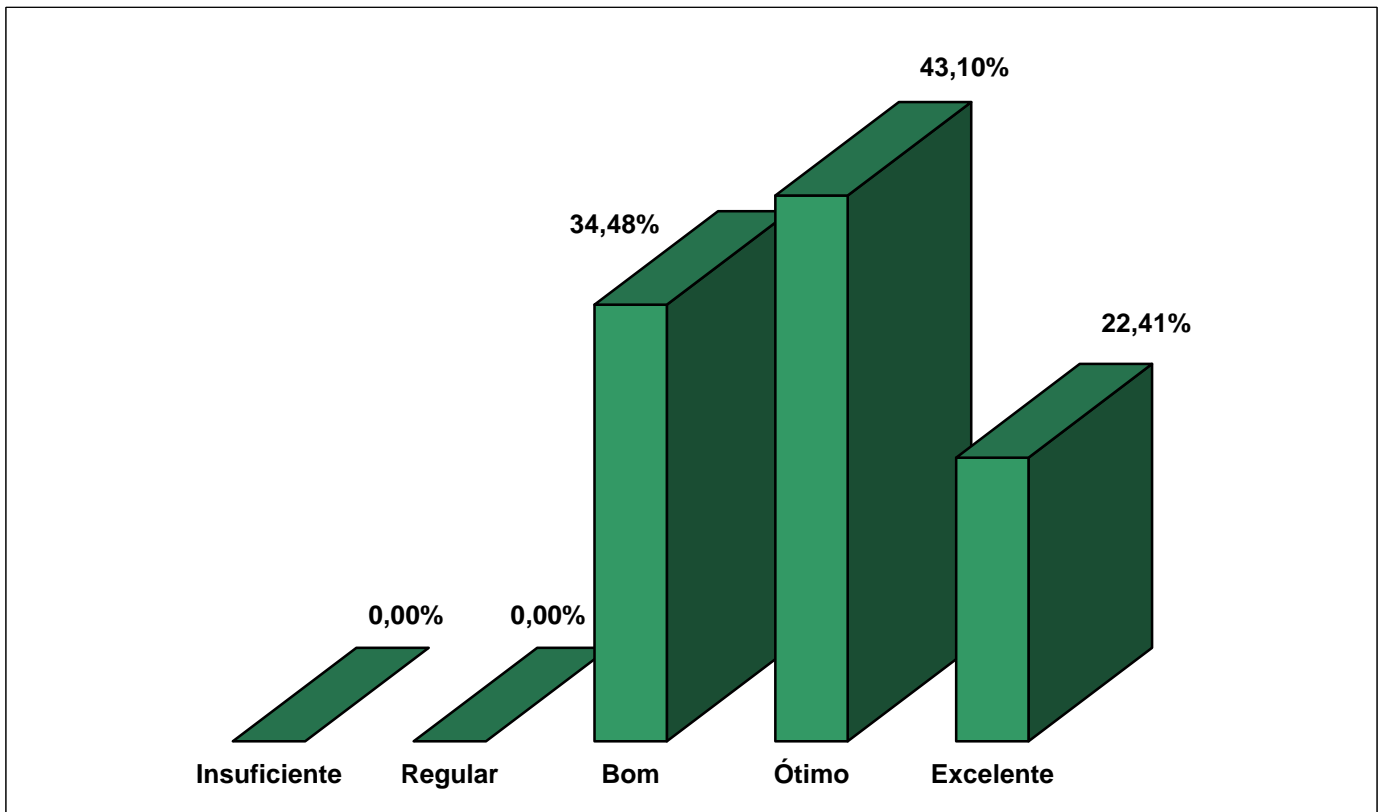
A - Atividades e relatórios de auditoria - (94,67%)



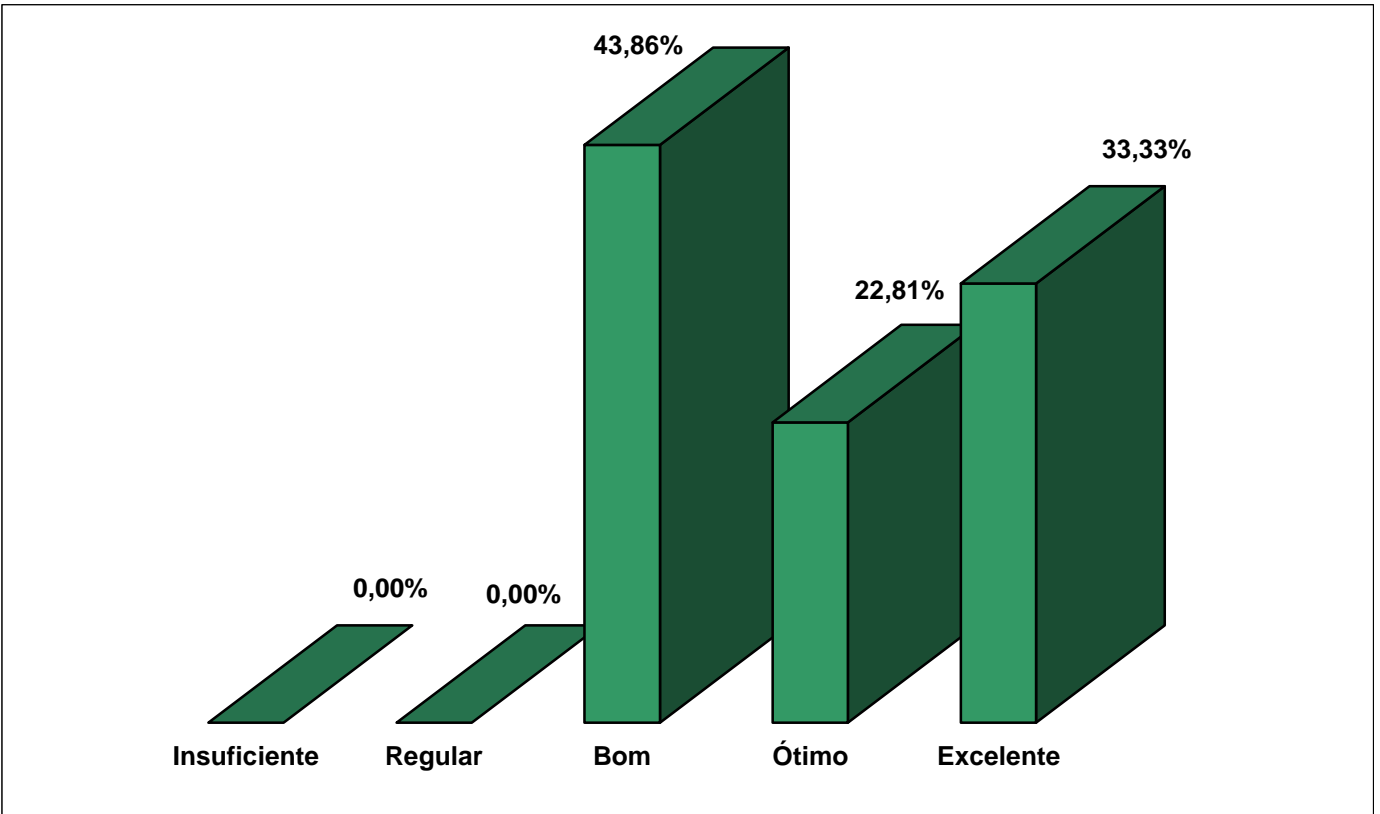
B - Plano de Ação para Sanar Fragilidades (PASF) - (89,66%)



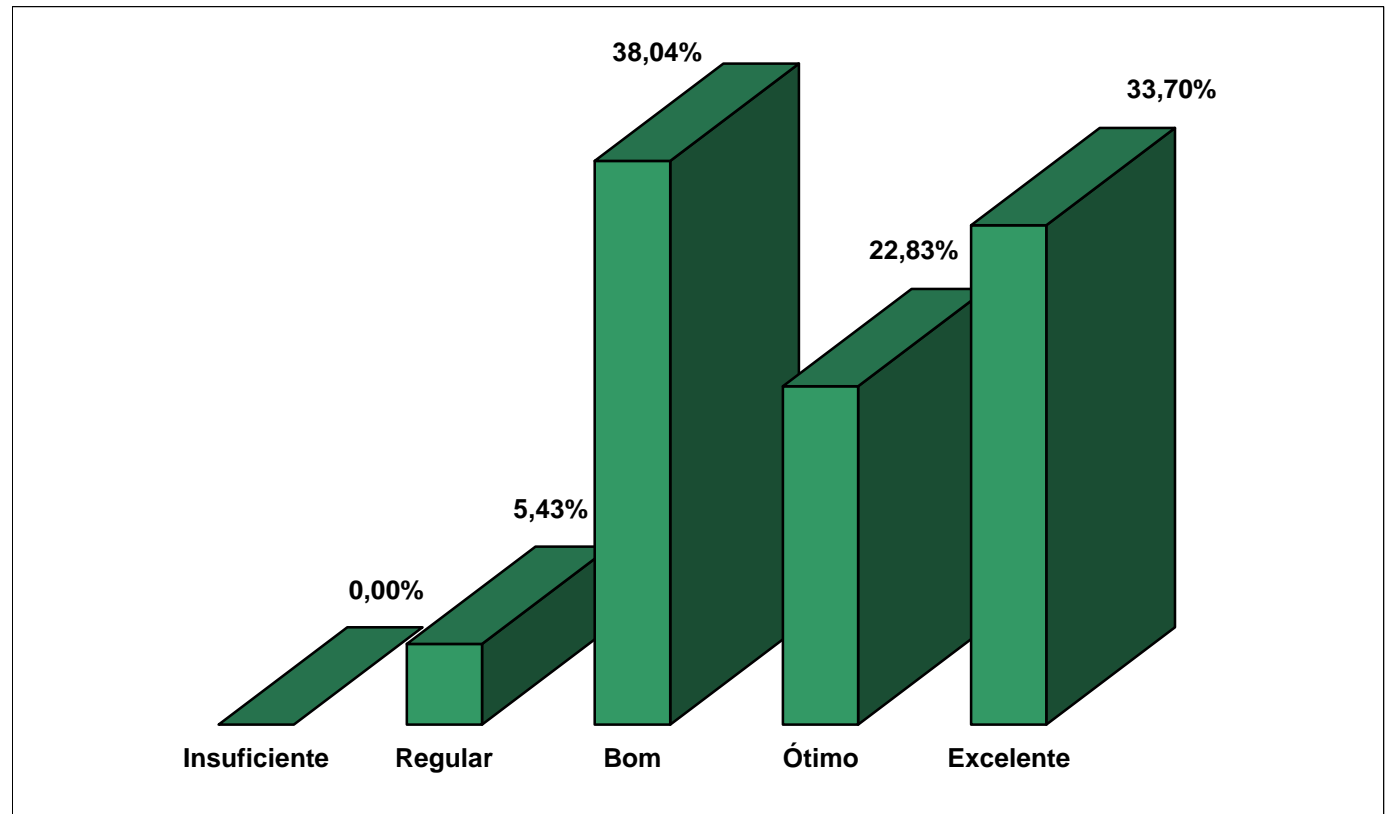
C - Análises do Grupo Técnico de Gestão de Contas (GTC) - (100%)



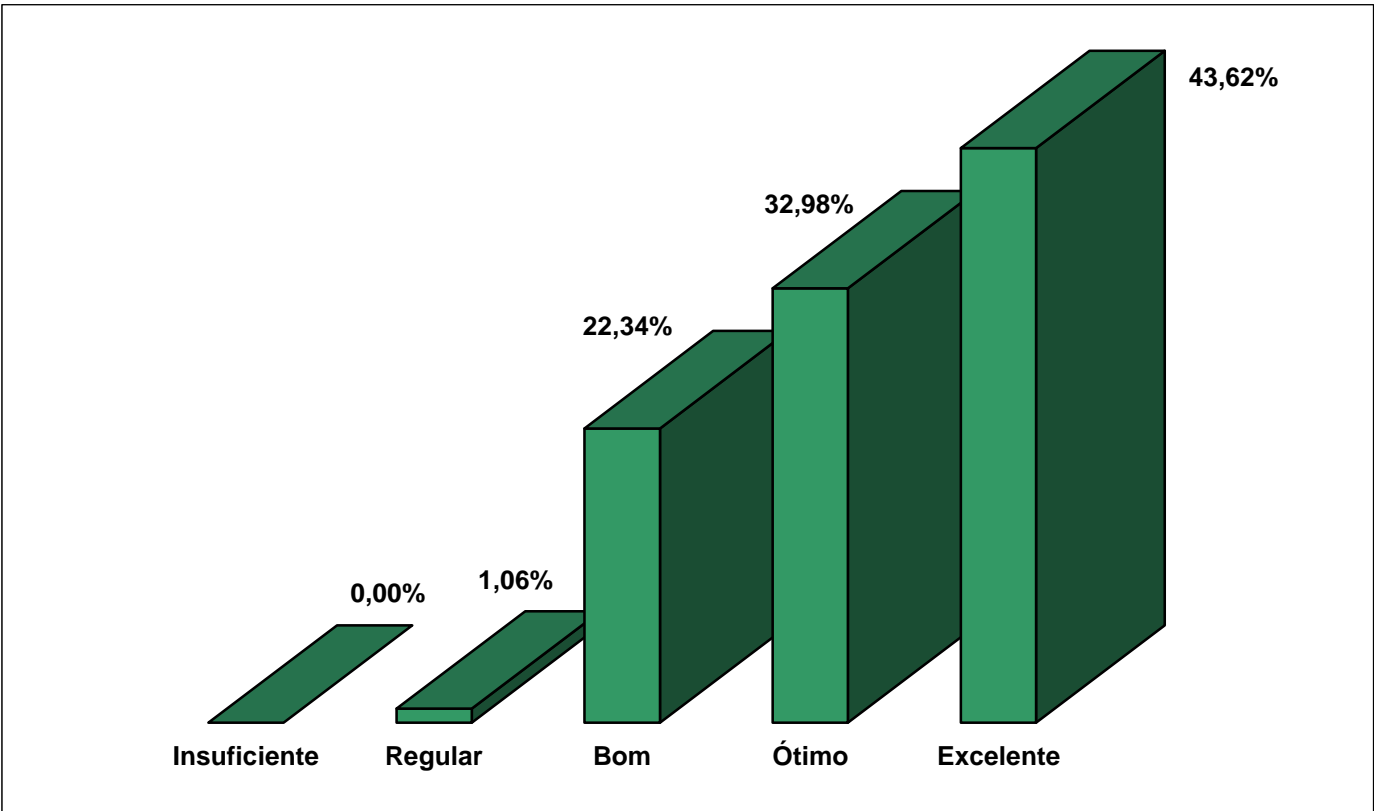
D - Acompanhamento do CAUC - (100%)



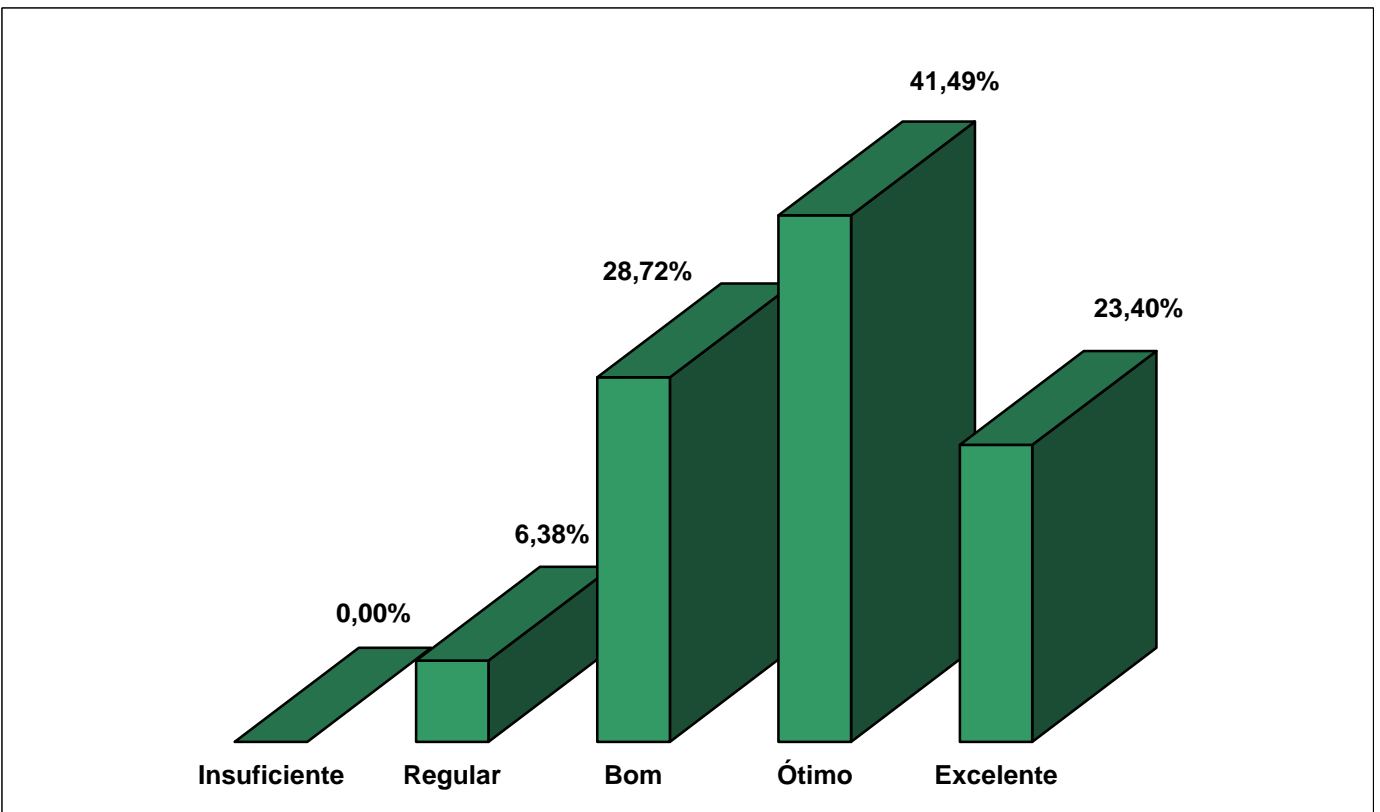
E - Orientações técnicas e normativas - (94,57%)



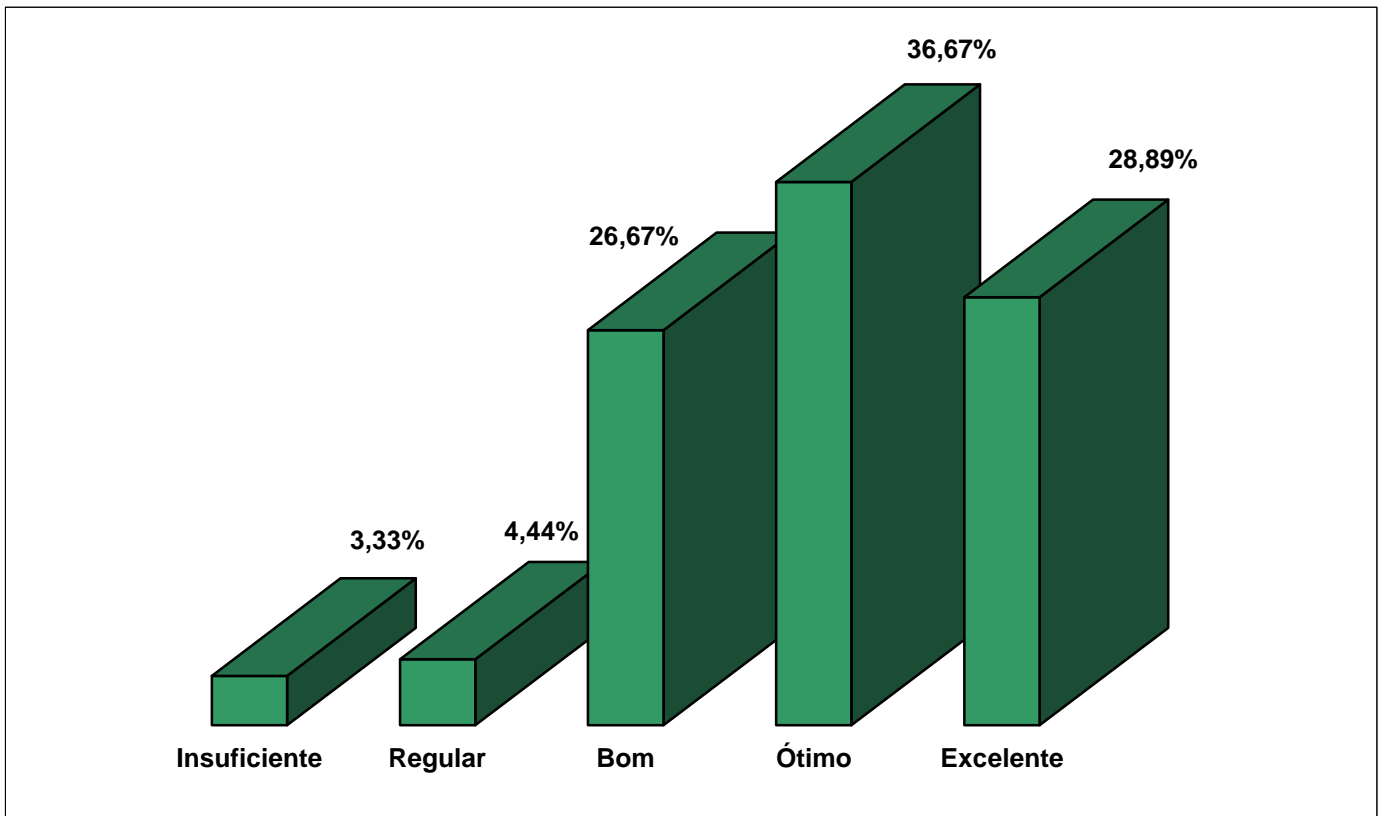
F - Ouvidoria e acesso à informação - (98,94%)



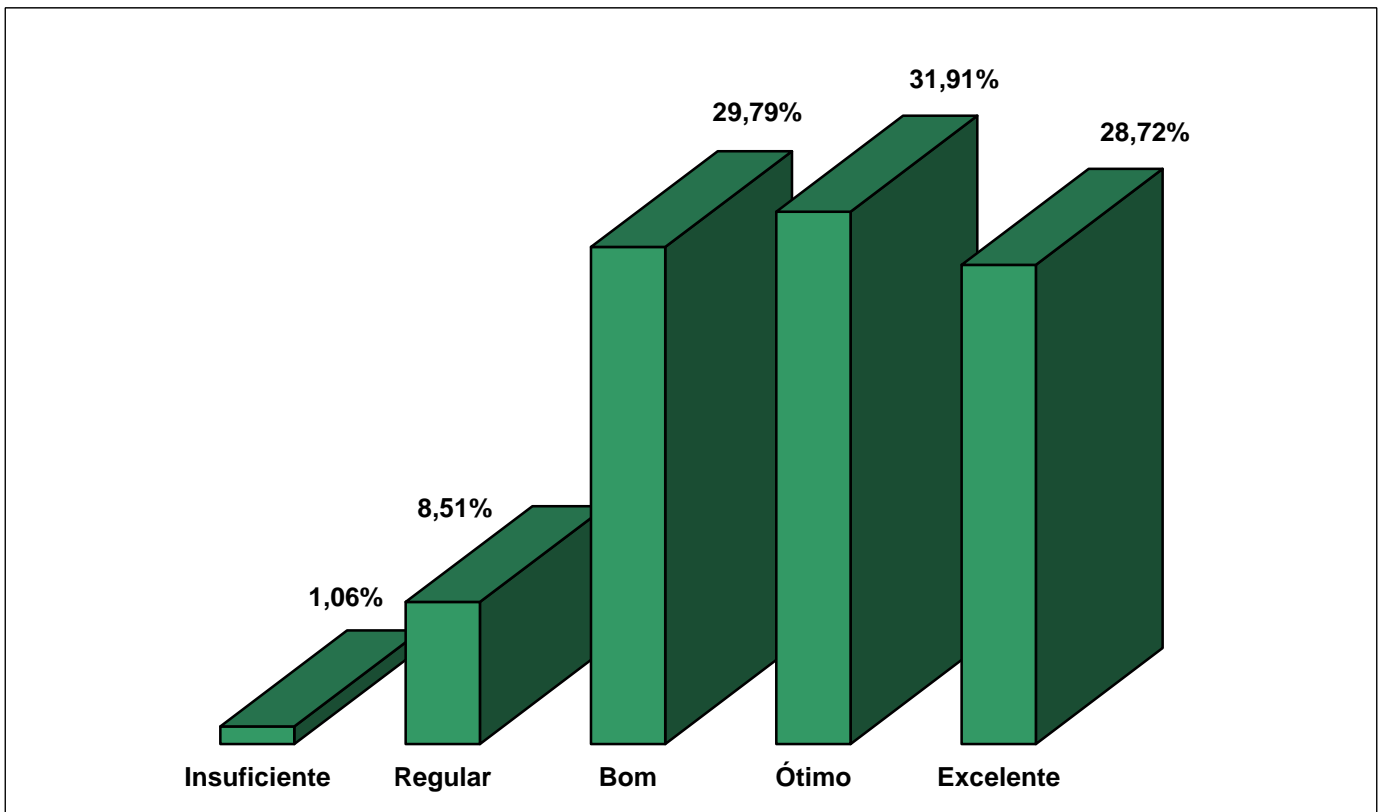
G - Ferramentas de TIC (Portal, SOU, SACC, e-Contas, e-Controle, e-PASF) - (93,62%)



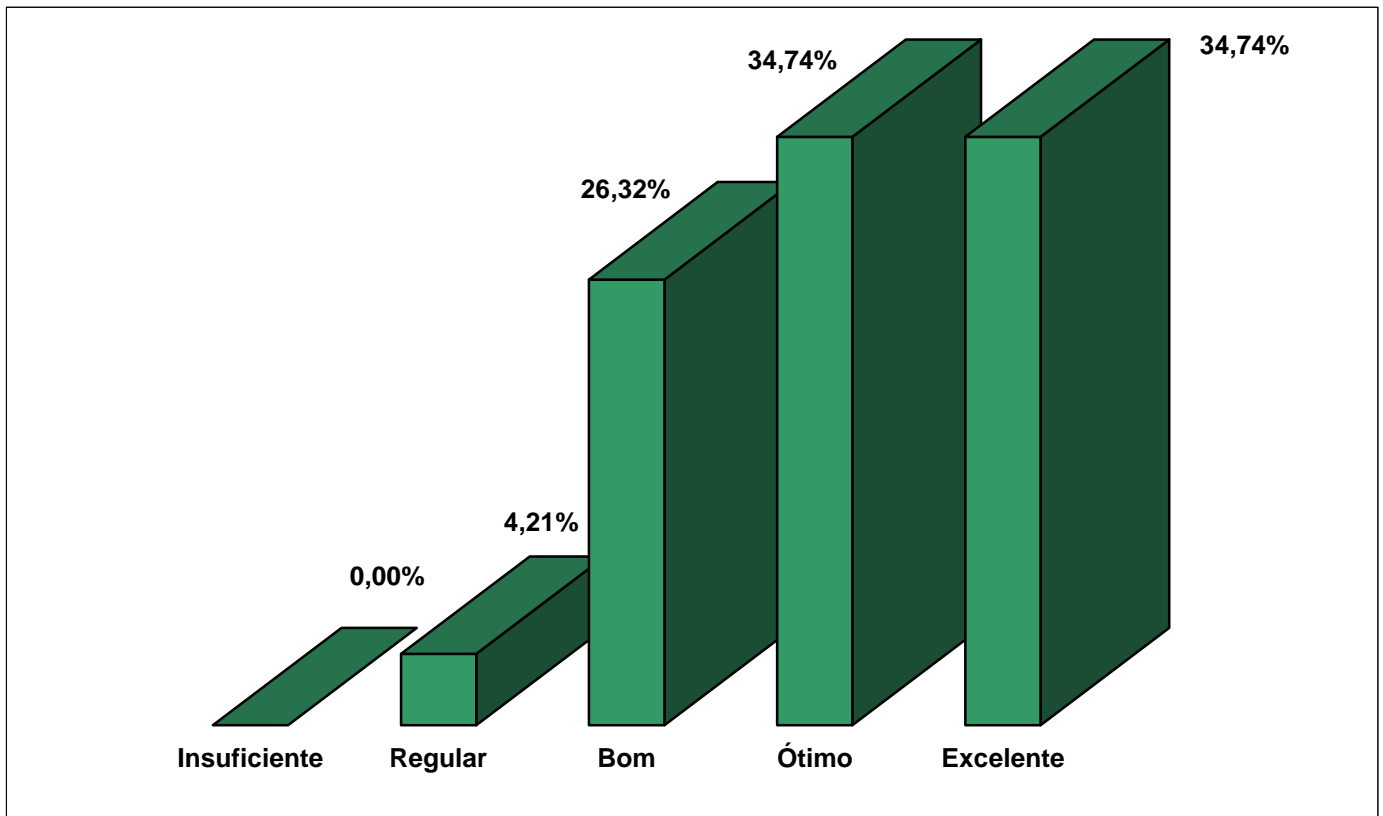
H - Atendimento e retorno de solicitações, reclamações e / ou sugestões - (92,22%)



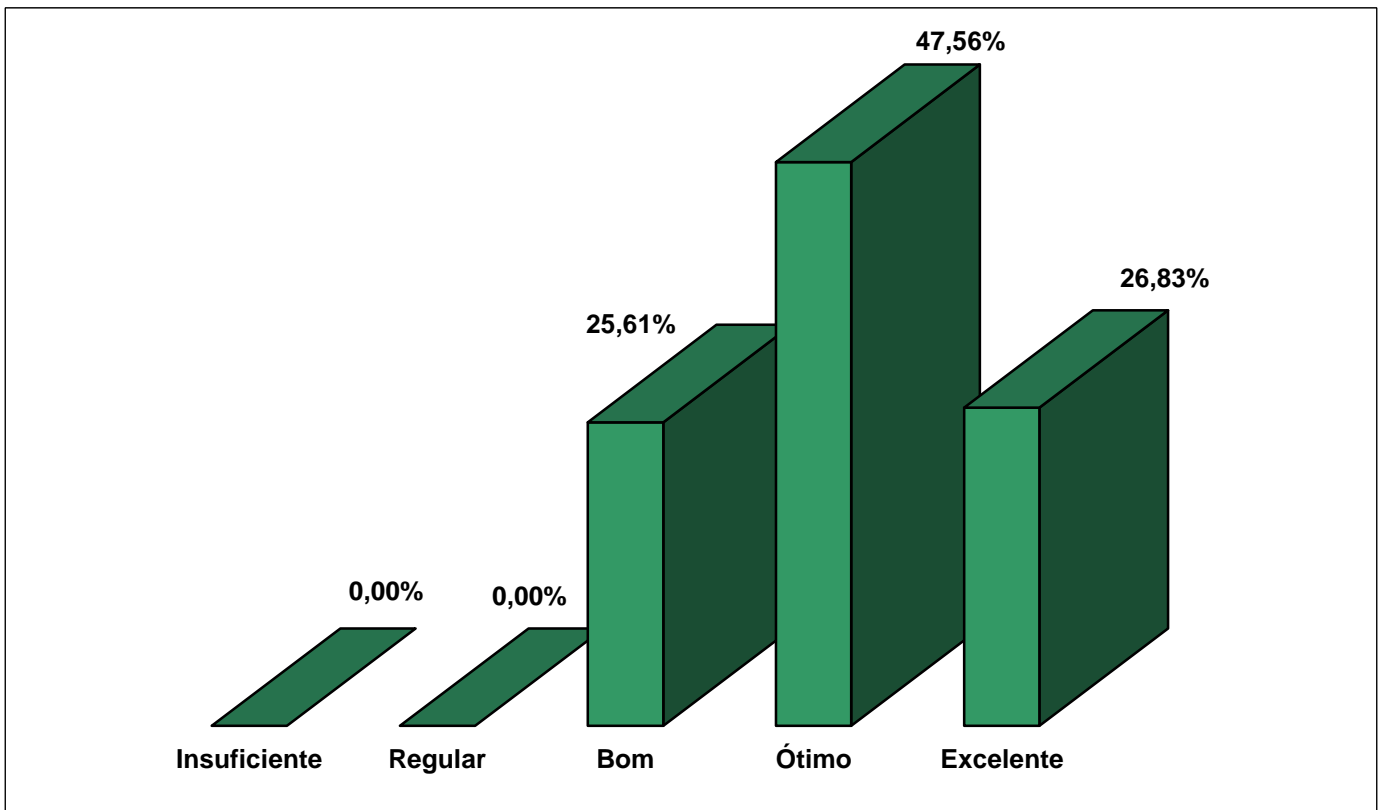
I - Capacitações ofertadas - (90,43%)



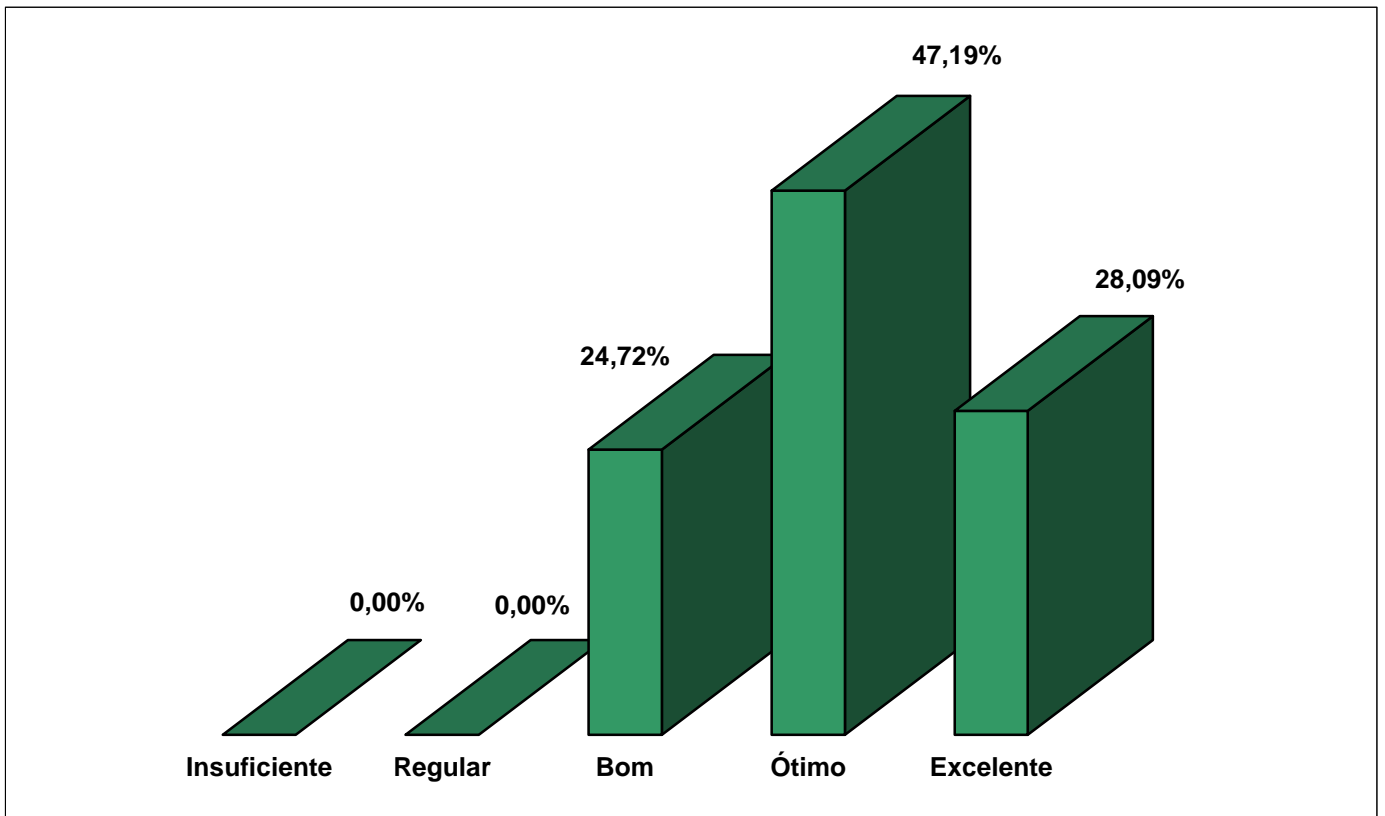
J - Eventos institucionais (fóruns, encontros, reuniões) - (95,79%)



K - Boletins informativos (CGE Notícias e Bem-estar CGE) - (100%)



L - Sítio institucional - (100%)



M - CGE nas redes sociais (Twitter e Facebook) - (92,86%)

