

ANEXO I

RESULTADO DA PESQUISA DE SATISFAÇÃO COM ÓRGÃOS E ENTIDADES DO PODER EXECUTIVO ESTADUAL - 2018

Questionários Respondidos

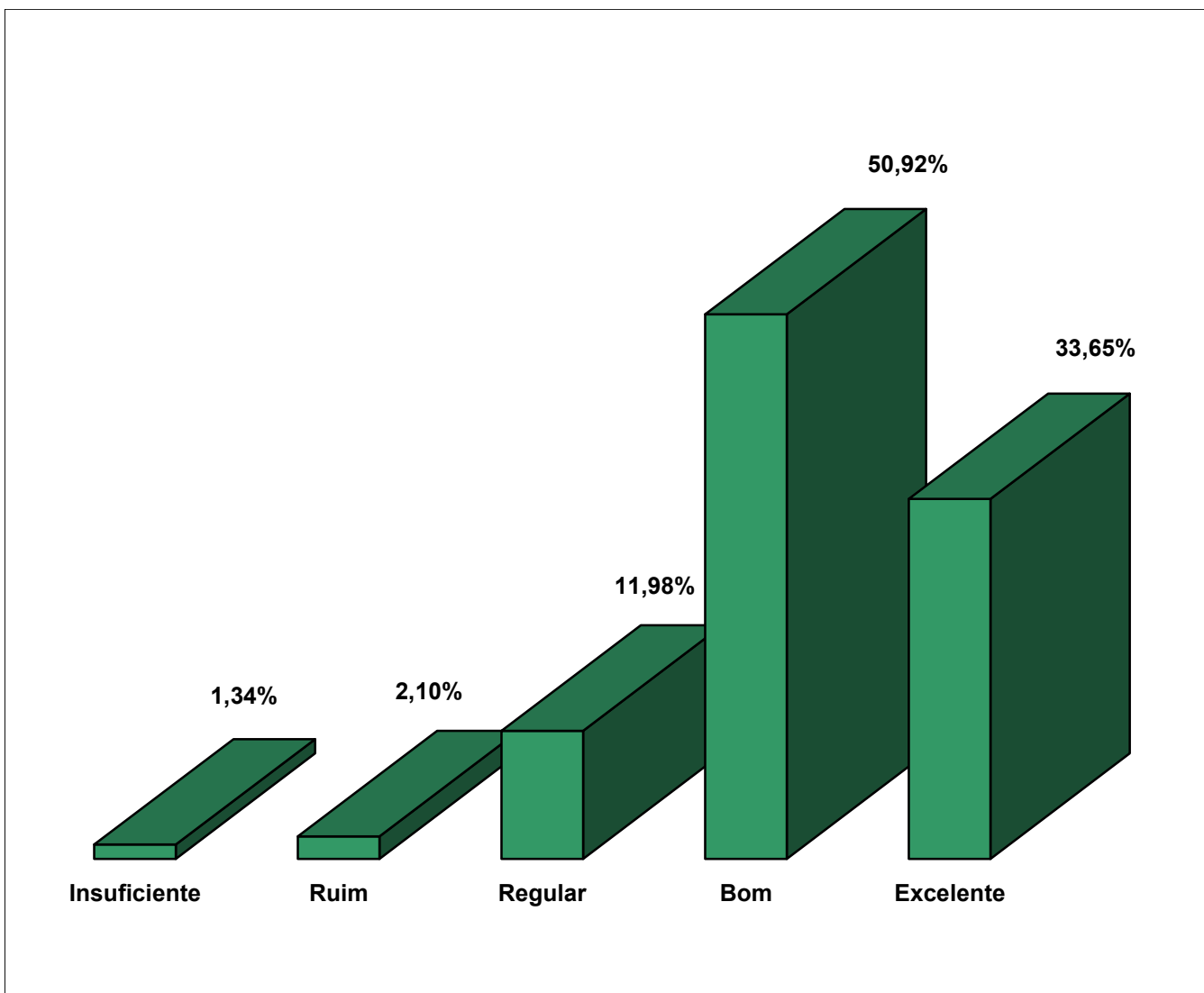
Total: 147

Índice Geral de Satisfação

Total: 84,58%

Quantidade de Órgãos e Entidades Participantes da Pesquisa

Total: 47

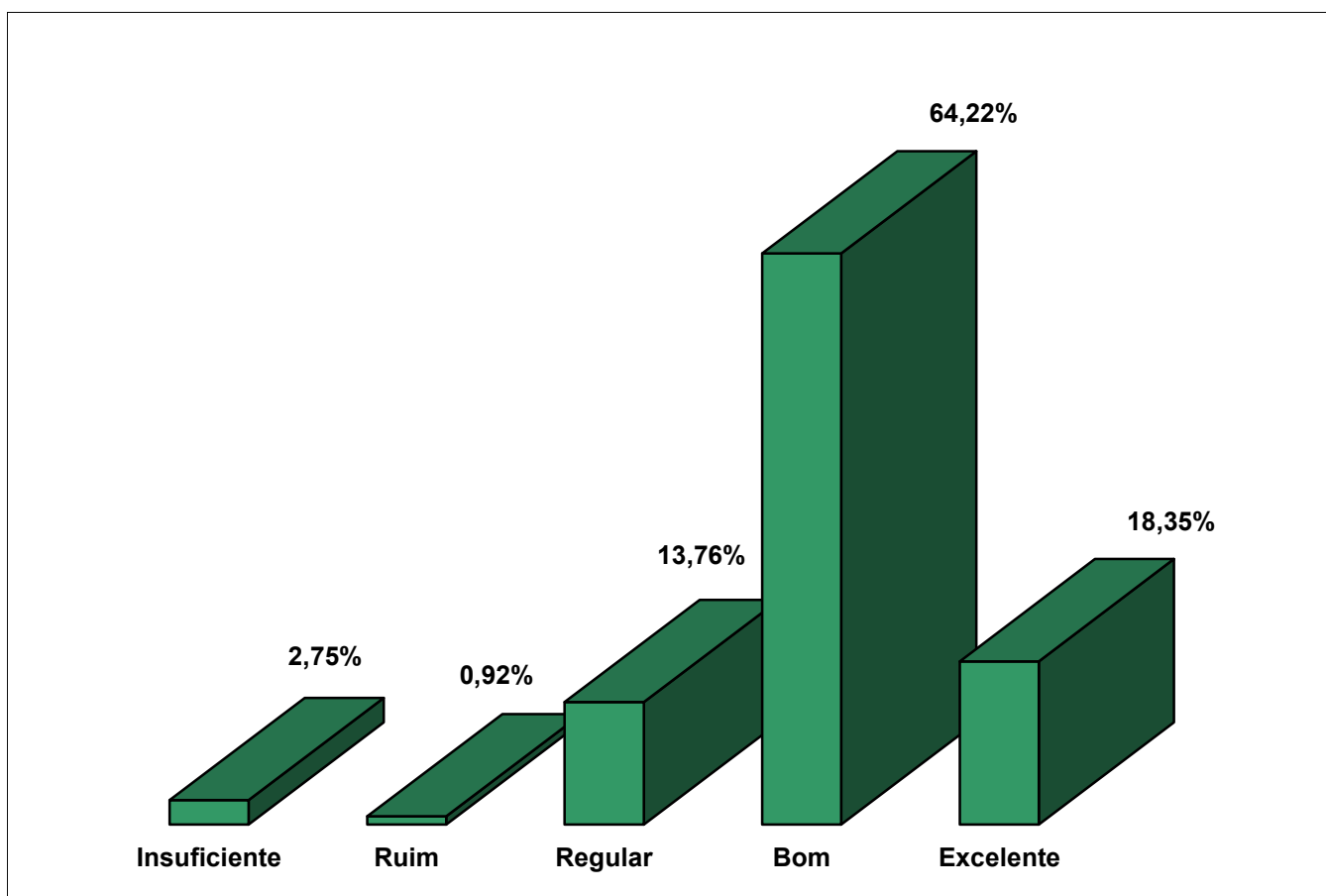


ANEXO II

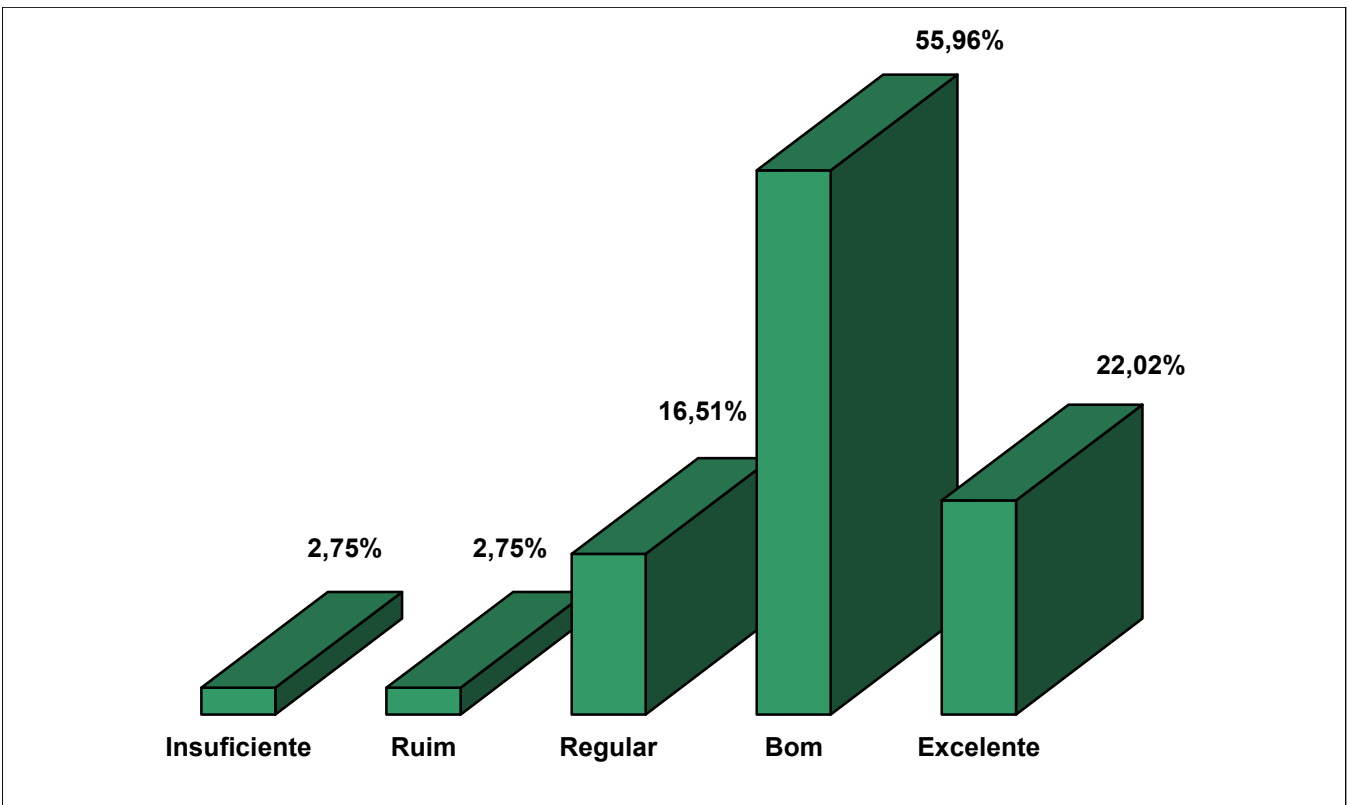
RESULTADO DA PESQUISA DE SATISFAÇÃO COM ÓRGÃOS E ENTIDADES DO PODER EXECUTIVO ESTADUAL - 2018

Itens Avaliados
A - Atividades e relatórios de auditoria - (82,57%)
B - Plano de Ação para Sanar Fragilidades (PASF) - (77,98%)
C - Orientações técnicas e normativas - (81,54%)
D - Análises do Grupo Técnico de Gestão de Contas (GTC) - (84,78%)
E - Acompanhamento do CAUC - (83,33%)
F - Ouvidoria e acesso à informação - (92,59%)
G - Ferramentas de TIC (Ceará Transparente, e-Parcerias, e-Contas, e-Controlle, e-PASF e SACC) - (83,82%)
H - Atendimento às demandas dos Órgãos e Entidades do Poder Executivo Estadual - (82,61%)
I - Capacitações ofertadas - (81,54%)
J - Eventos institucionais (fóruns, encontros, reuniões e outros) - (83,21%)
K - Boletim informativo (CGE Notícias) - (88,46%)
L - Sítio institucional - (90,07%)
M - CGE nas redes sociais (Twitter, Facebook e Instagram) - (84,62%)

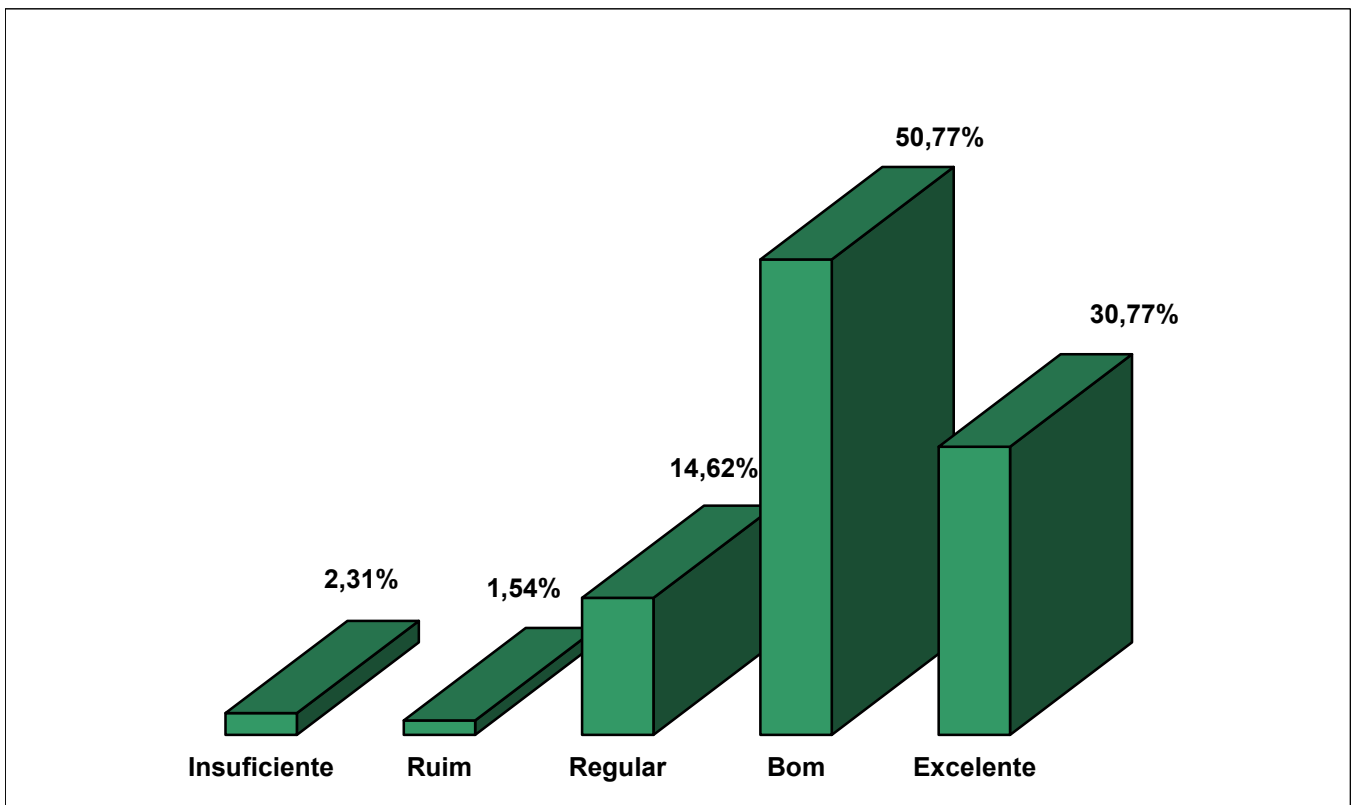
A - Atividades e relatórios de auditoria - (82,57%)



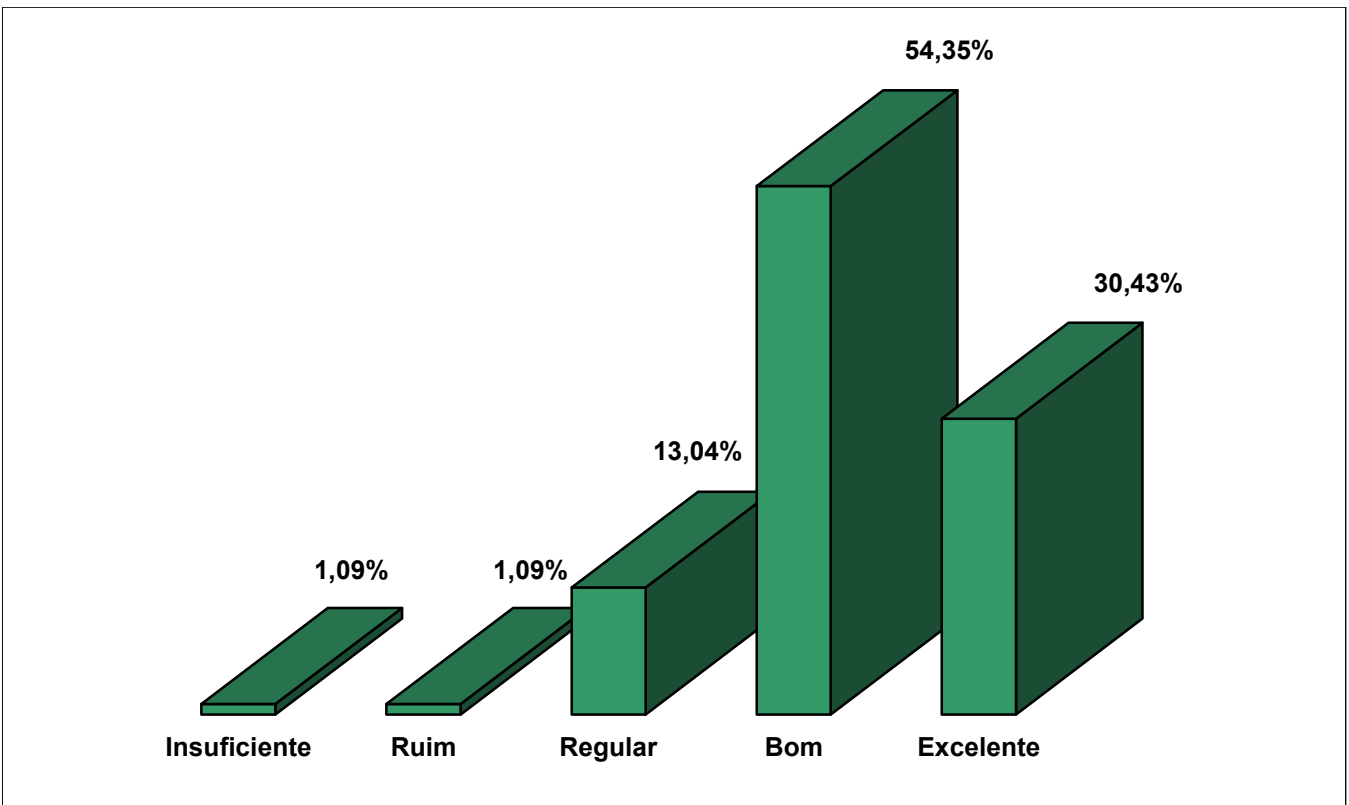
B - Plano de Ação para Sanar Fragilidades (PASF) - (77,98%)



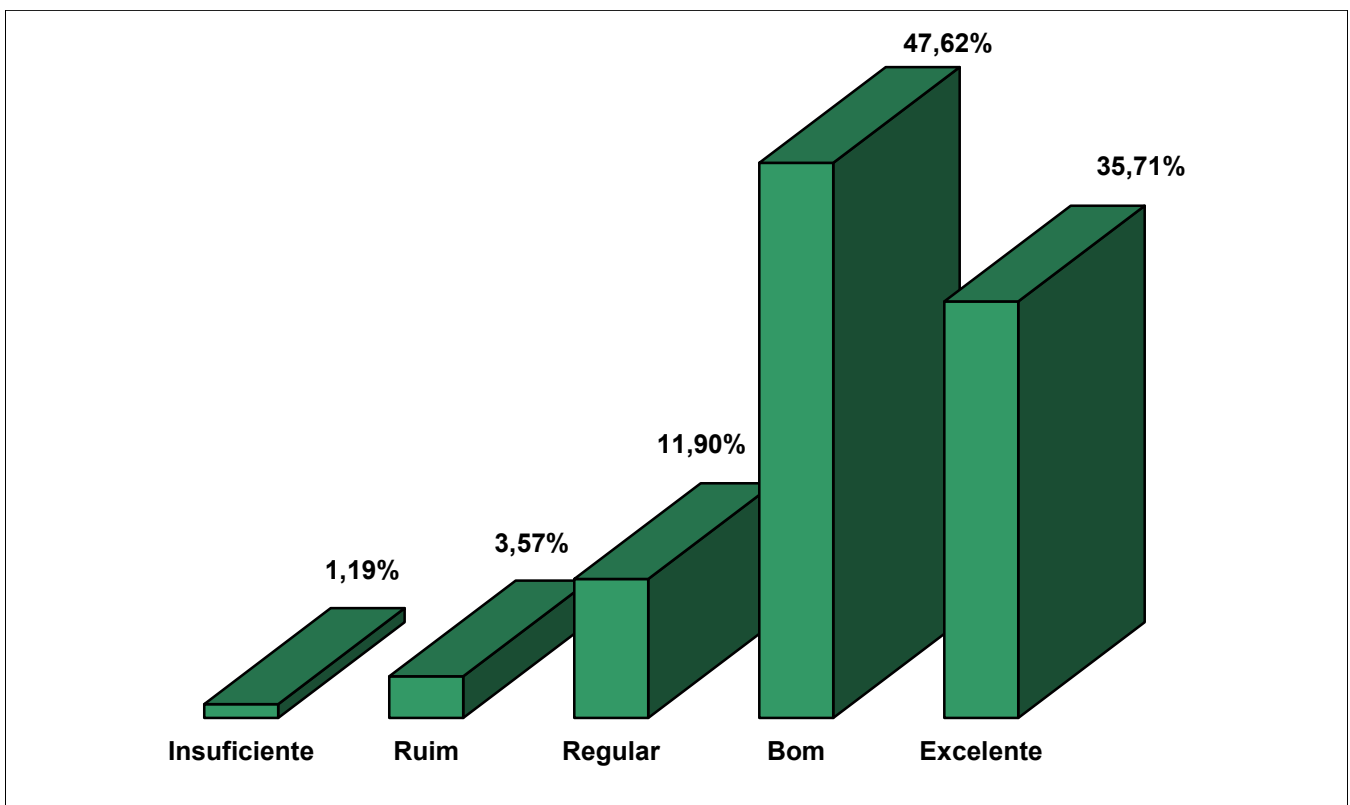
C - Orientações técnicas e normativas - (81,54%)



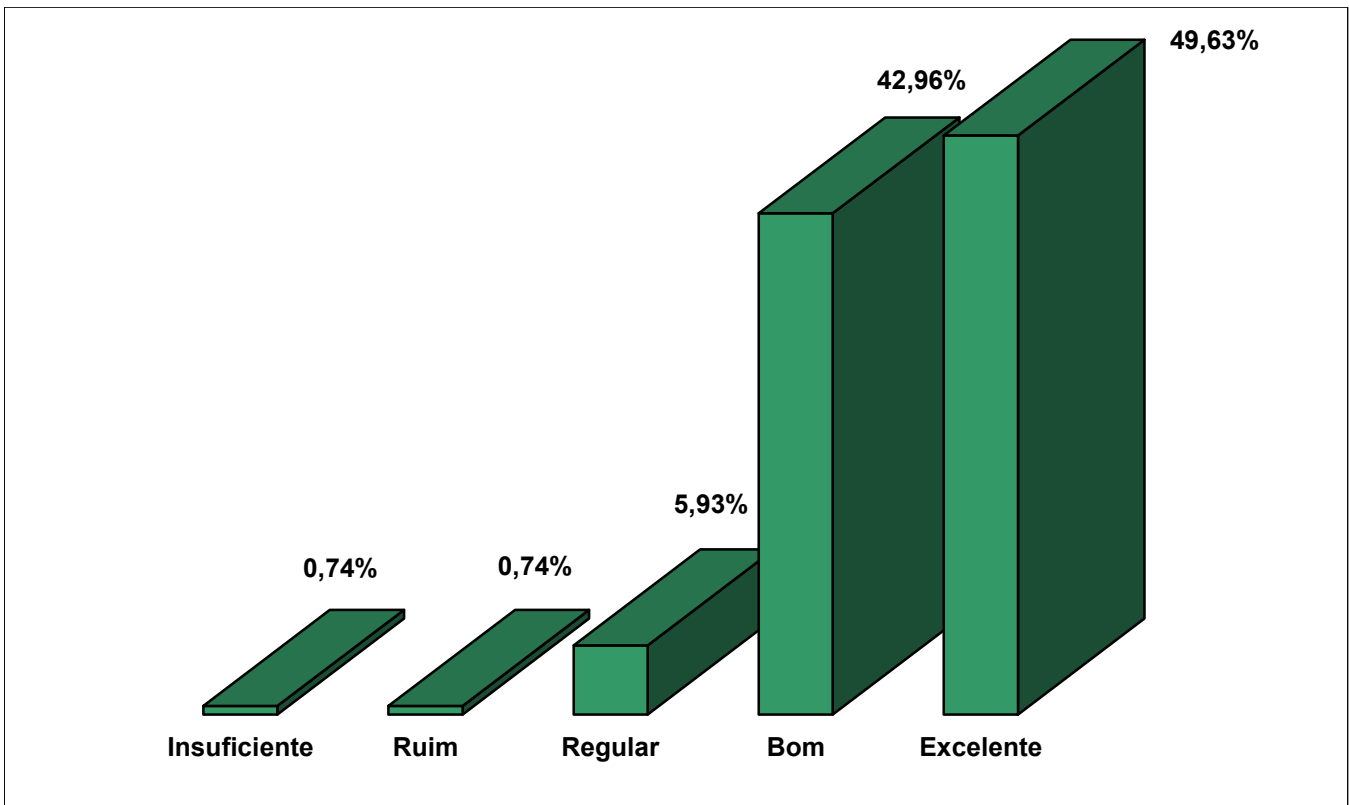
D - Análises do Grupo Técnico de Gestão de Contas (GTC) - (84,78%)



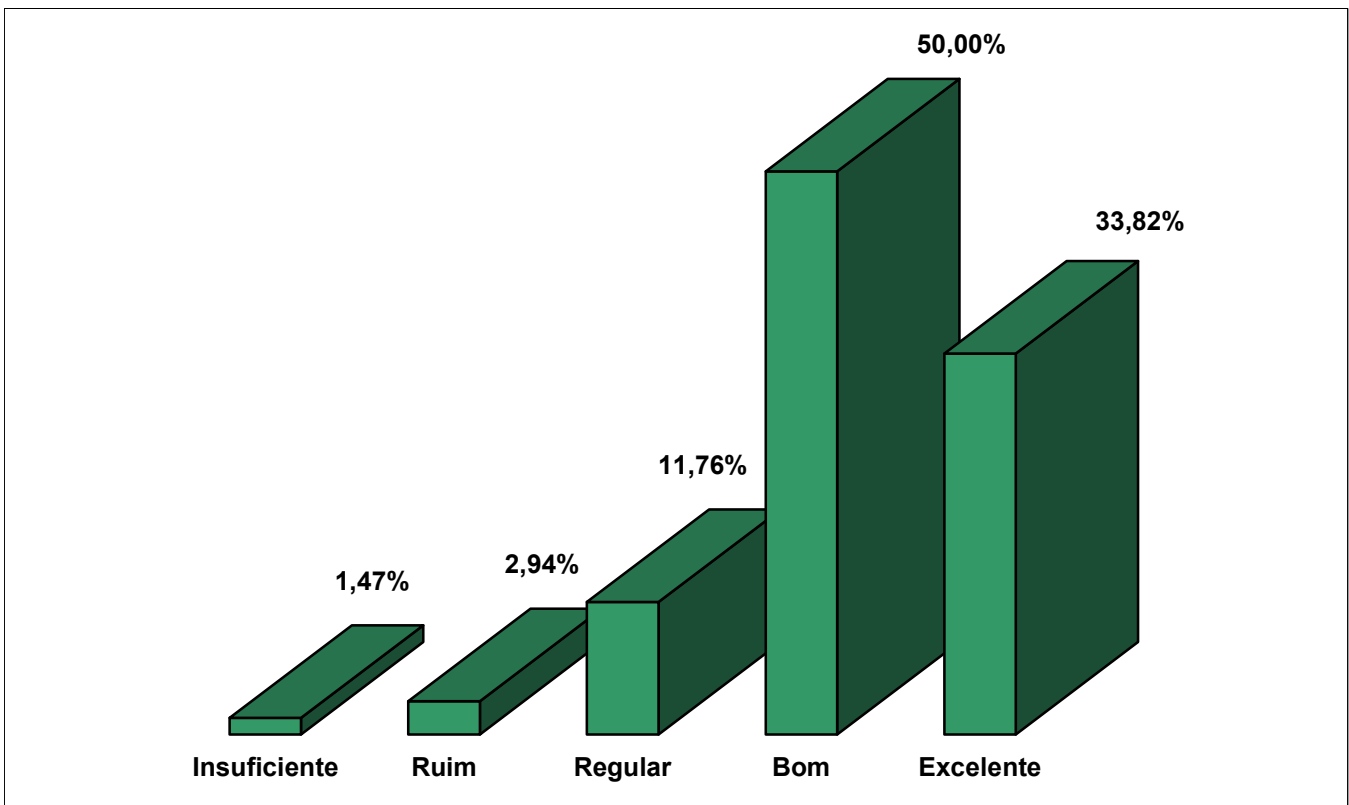
E - Acompanhamento do CAUC - (83,33%)



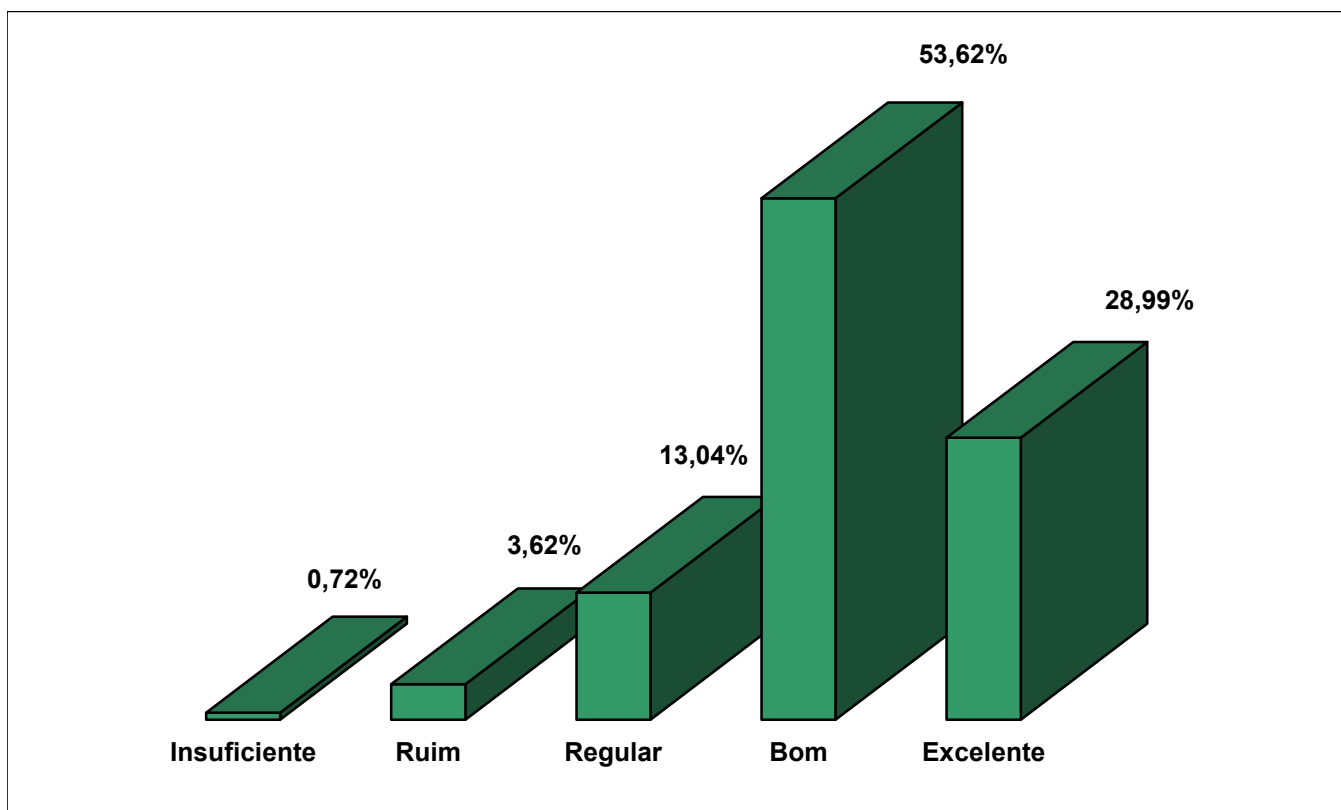
F - Ouvidoria e acesso à informação - (92,59%)



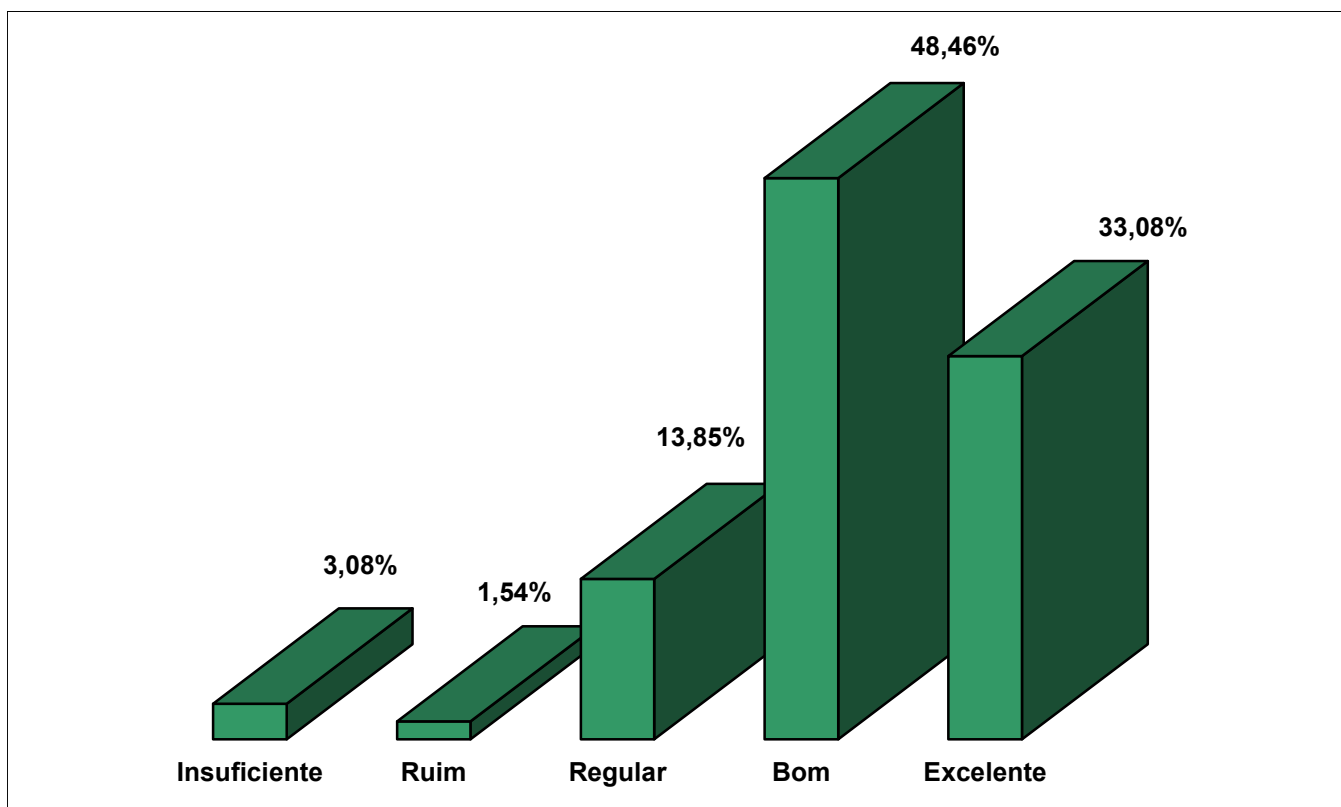
G - Ferramentas de TIC (Ceará Transparente, e-Parcerias, e-Contas, e-Control, e-PASF e SACC) - (83,82%)



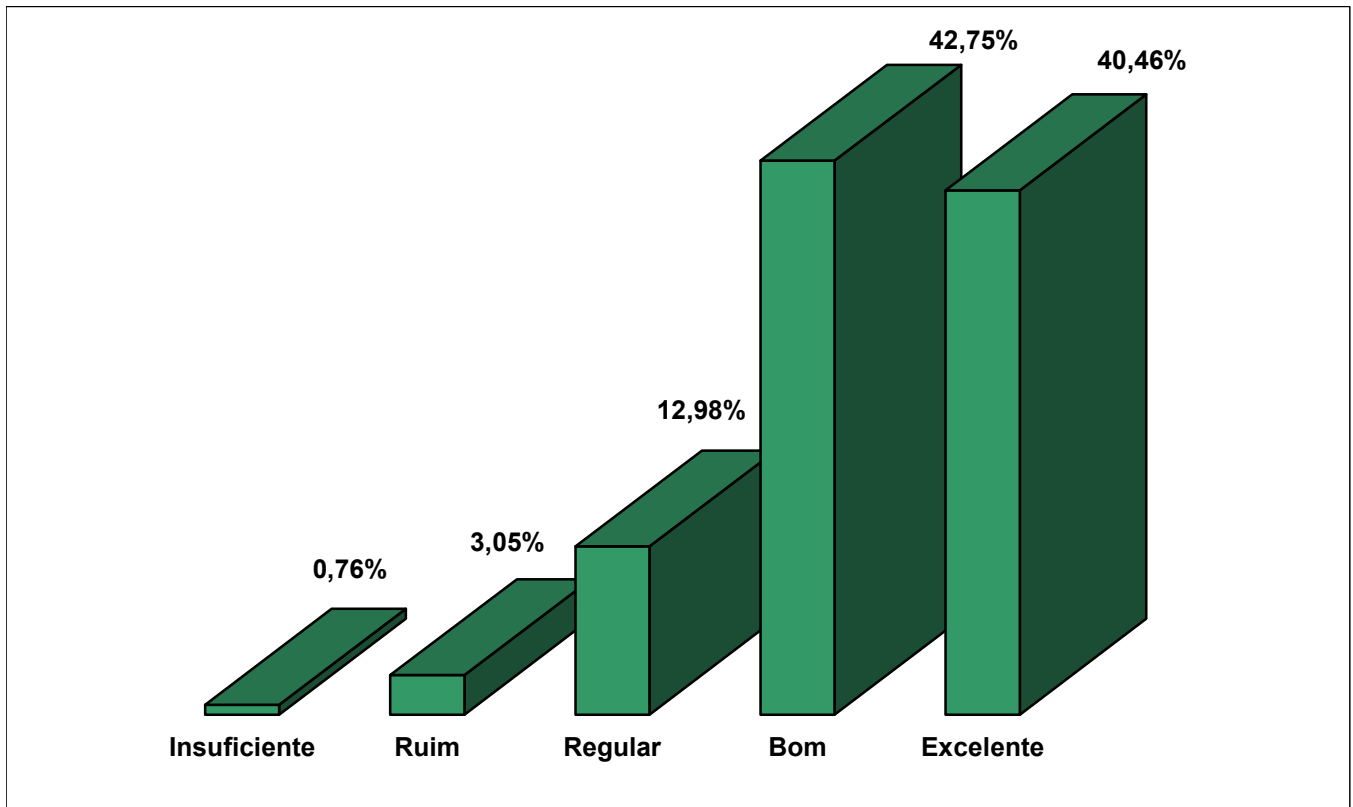
H - Atendimento às demandas dos Órgãos e Entidades do Poder Executivo Estadual - (82,61%)



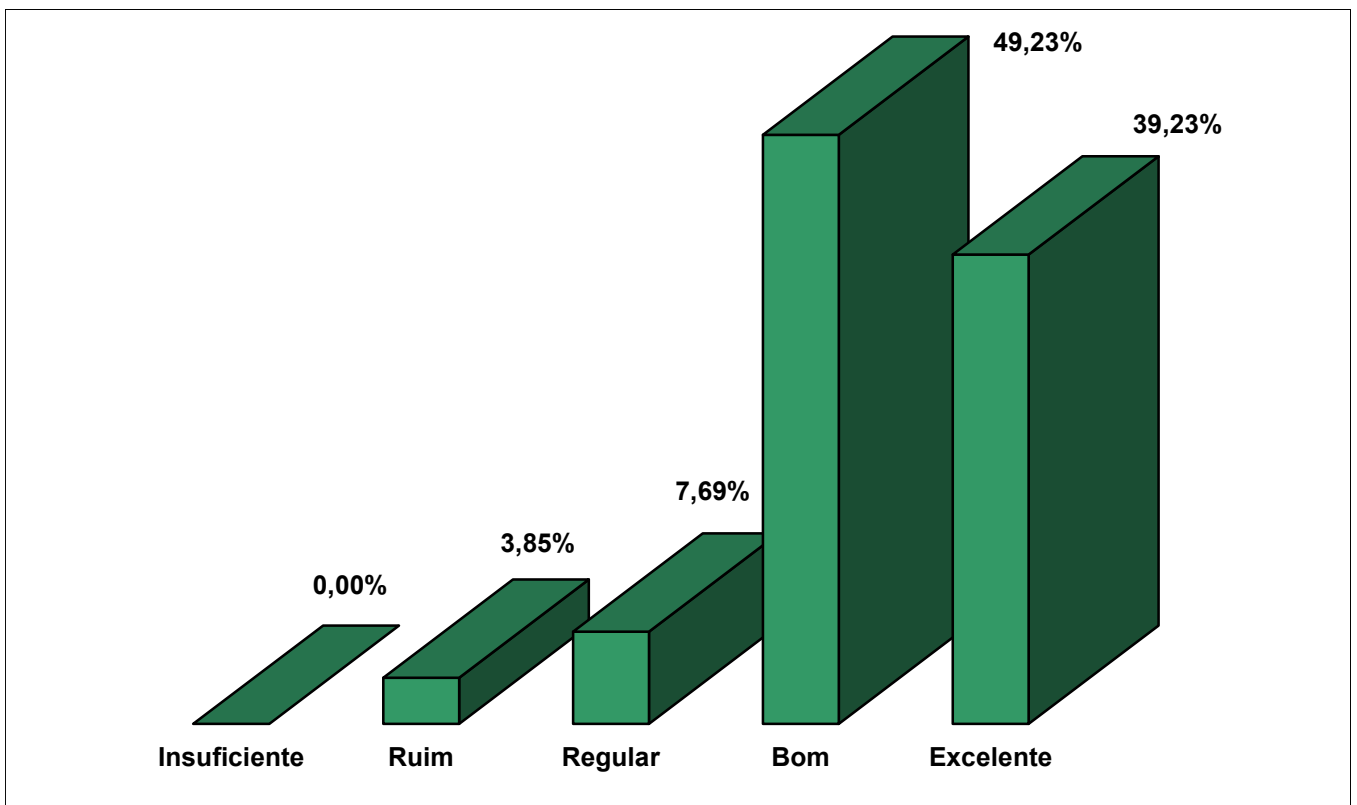
I - Capacitações ofertadas - (81,54%)



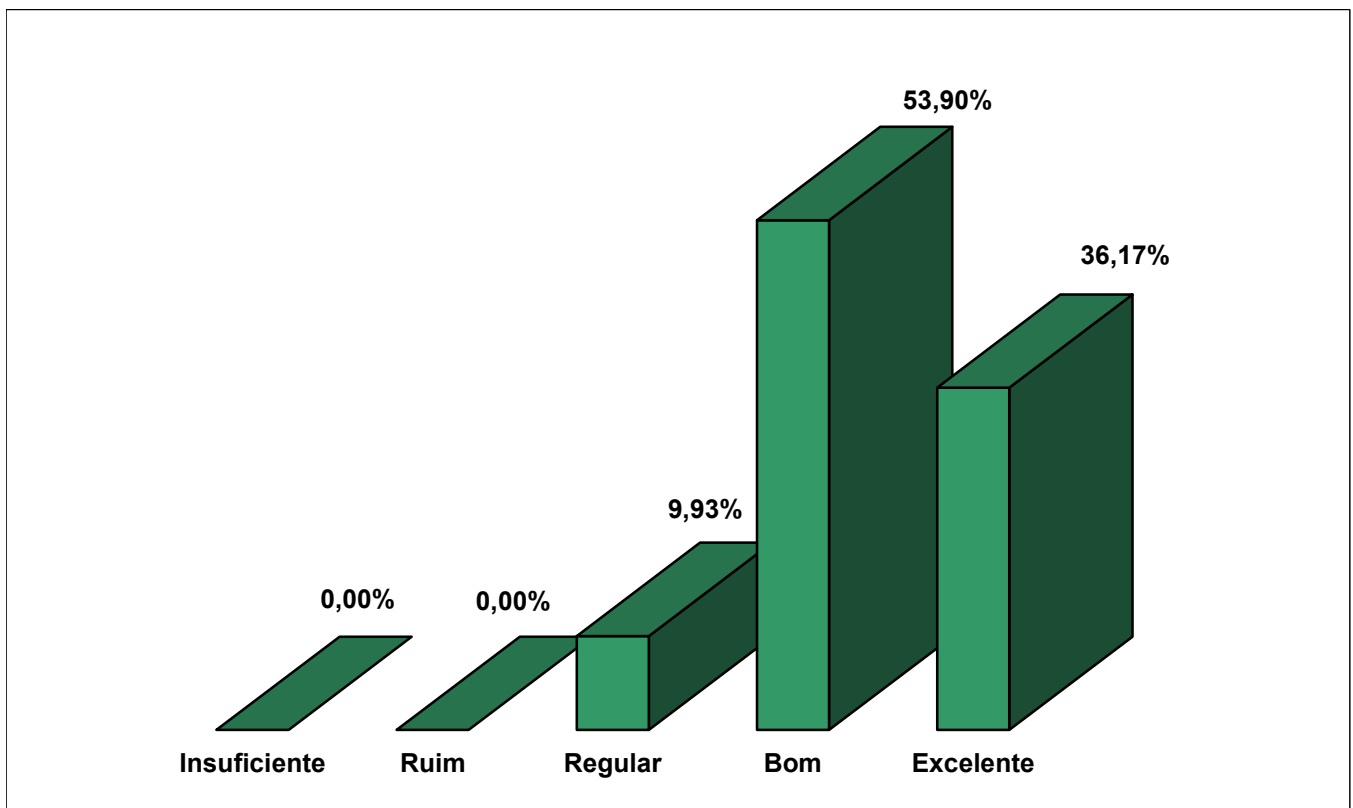
J - Eventos institucionais (fóruns, encontros, reuniões e outros) - (83,21%)



K - Boletim informativo (CGE Notícias) - (88,46%)



L - Sítio institucional - (90,07%)



M - CGE nas redes sociais (Twitter, Facebook e Instagram) - (84,62%)

