

ANEXO I

RESULTADO DA PESQUISA DE SATISFAÇÃO COM ÓRGÃOS E ENTIDADES DO PODER EXECUTIVO ESTADUAL - 2019

Questionários Respondidos

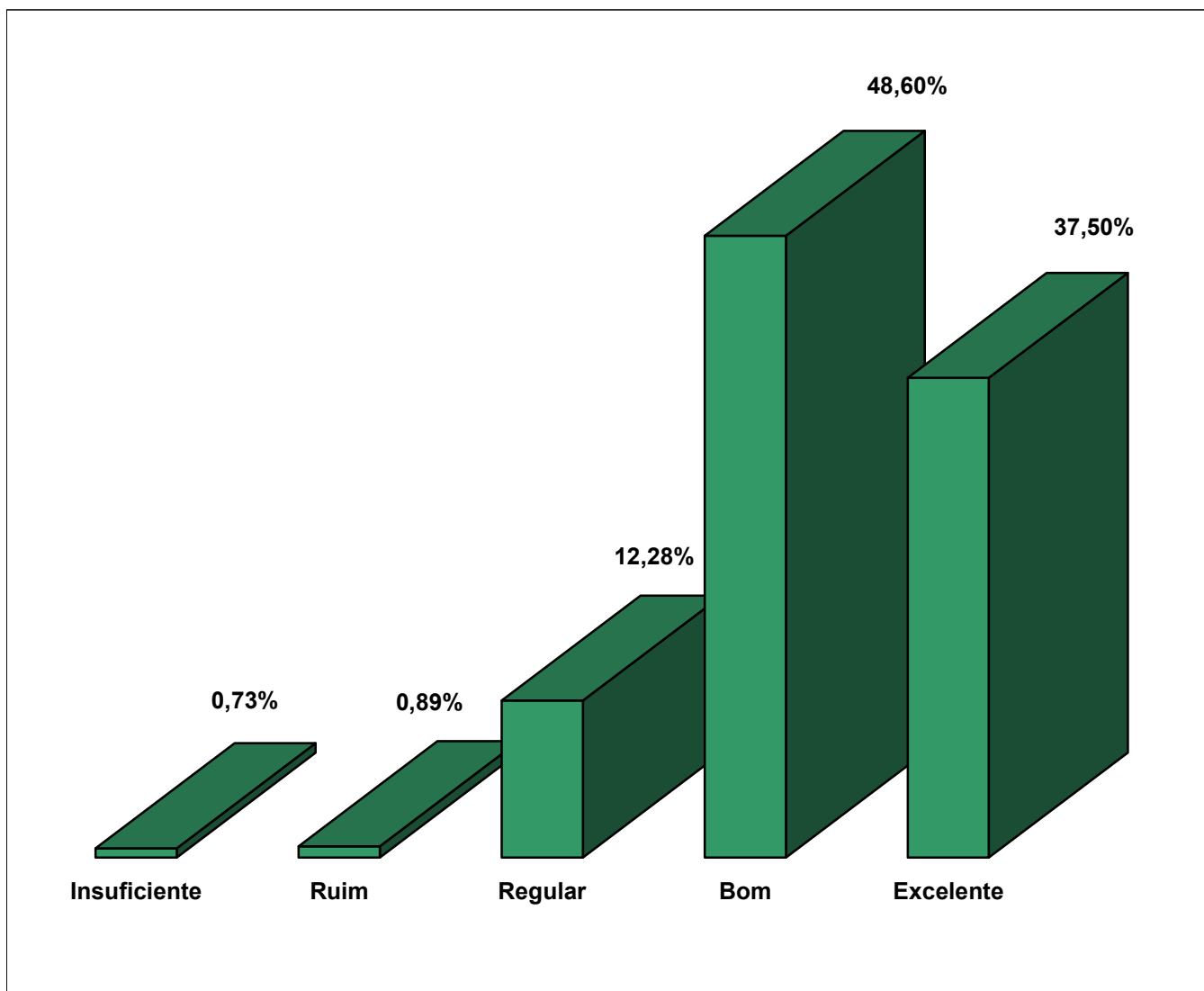
Total: 160

Índice Geral de Satisfação

Total: 86,1%

Quantidade de Órgãos e Entidades Participantes da Pesquisa

Total: 41

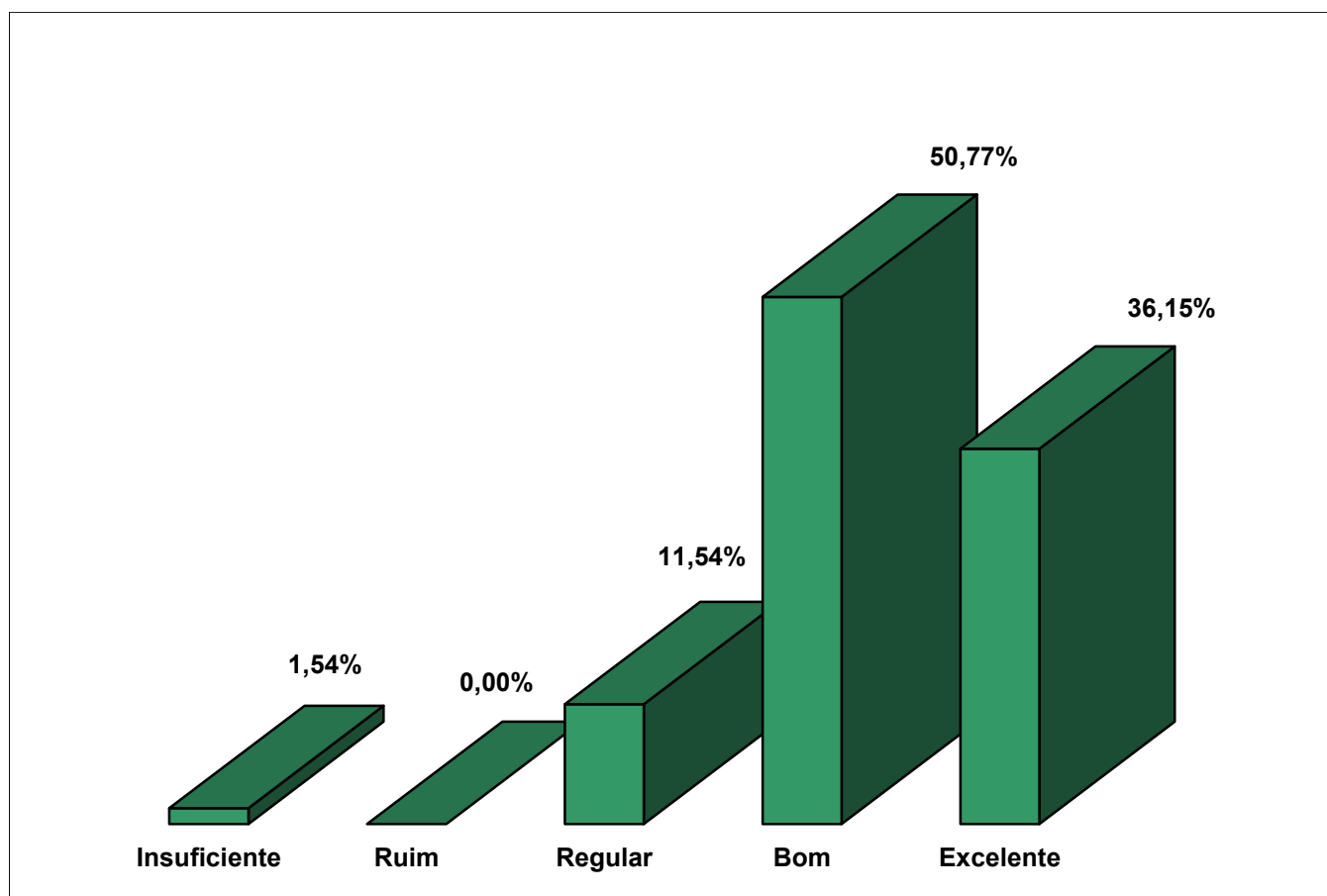


ANEXO II

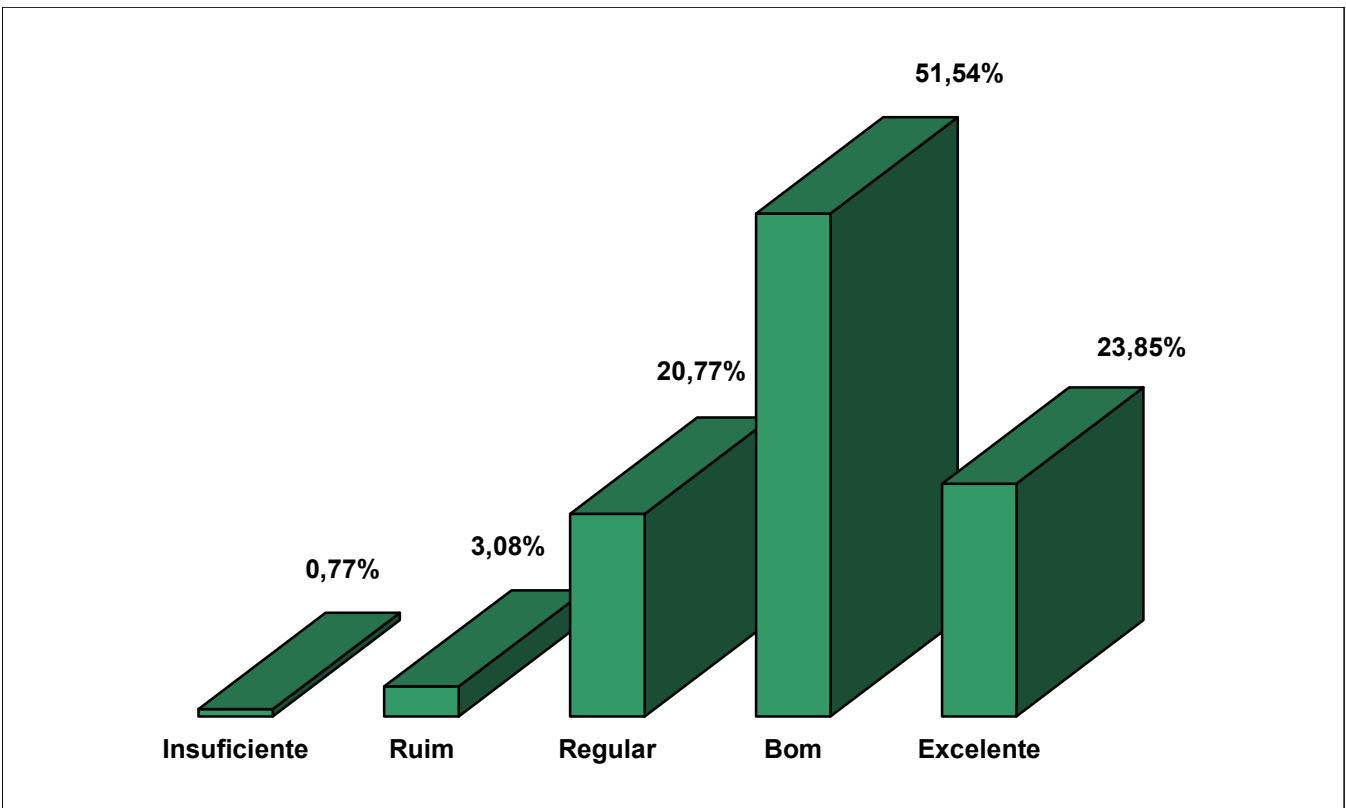
RESULTADO DA PESQUISA DE SATISFAÇÃO COM ÓRGÃOS E ENTIDADES DO PODER EXECUTIVO ESTADUAL - 2019

Itens Avaliados
A - Atividades e relatórios de auditoria - (86,92%)
B - Plano de Ação para Sanar Fragilidades (PASF) - (75,38%)
C - Orientações técnicas e normativas - (87,25%)
D - Análises do Grupo Técnico de Gestão de Contas (GTC) - (90%)
E - Acompanhamento do CAUC - (91,43%)
F - Ouvidoria e acesso à informação - (94,16%)
G - Ferramentas de TIC (Ceará Transparente, e-Parcerias, e-Contas, e-Controlle, e-PASF e SACC) - (88,74%)
H - Atendimento às demandas dos Órgãos e Entidades do Poder Executivo Estadual - (88%)
I - Capacitações ofertadas - (76,55%)
J - Eventos institucionais (fóruns, encontros, reuniões e outros) - (76,6%)
K - Boletim informativo (CGE Notícias) - (90,34%)
L - Sítio institucional - (91,5%)
M - CGE nas redes sociais (Twitter, Facebook e Instagram) - (82,17%)

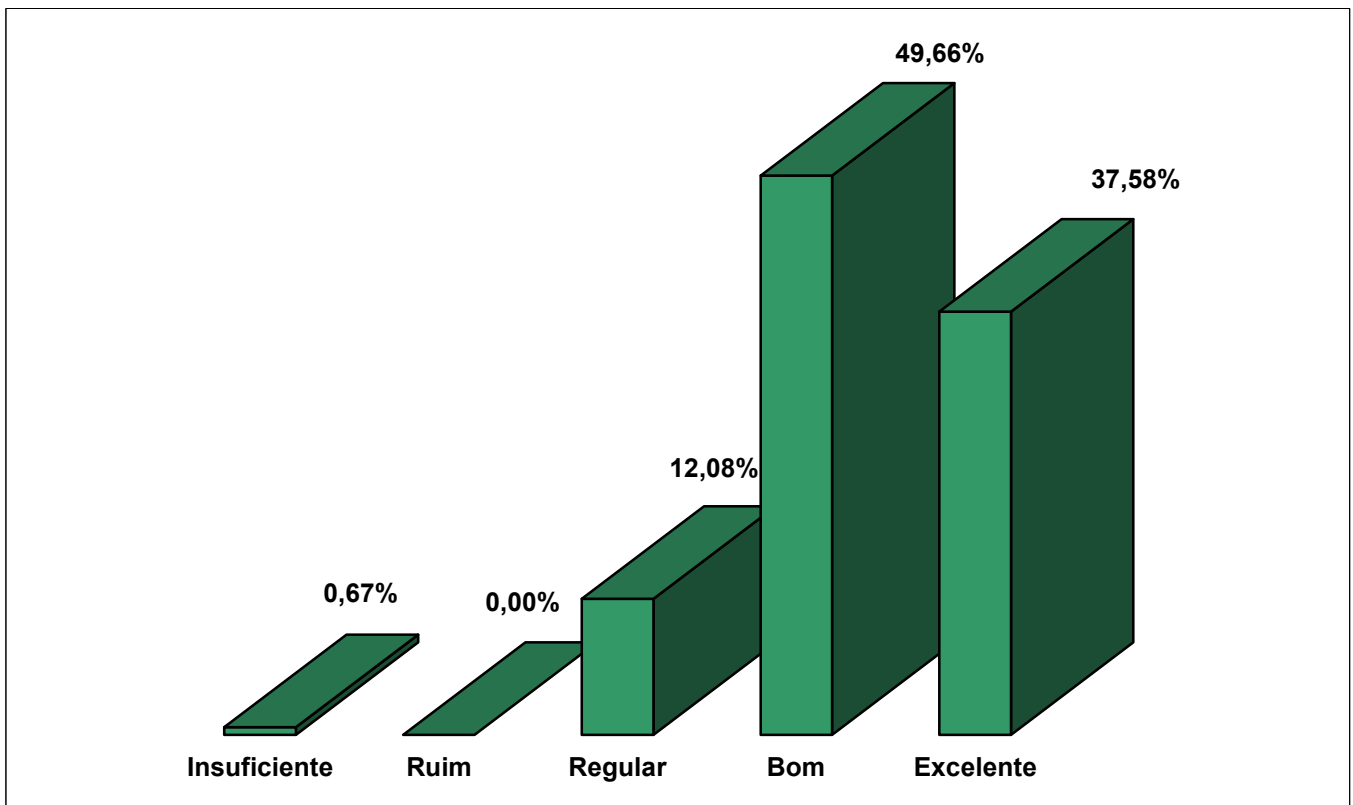
A - Atividades e relatórios de auditoria - (86,92%)



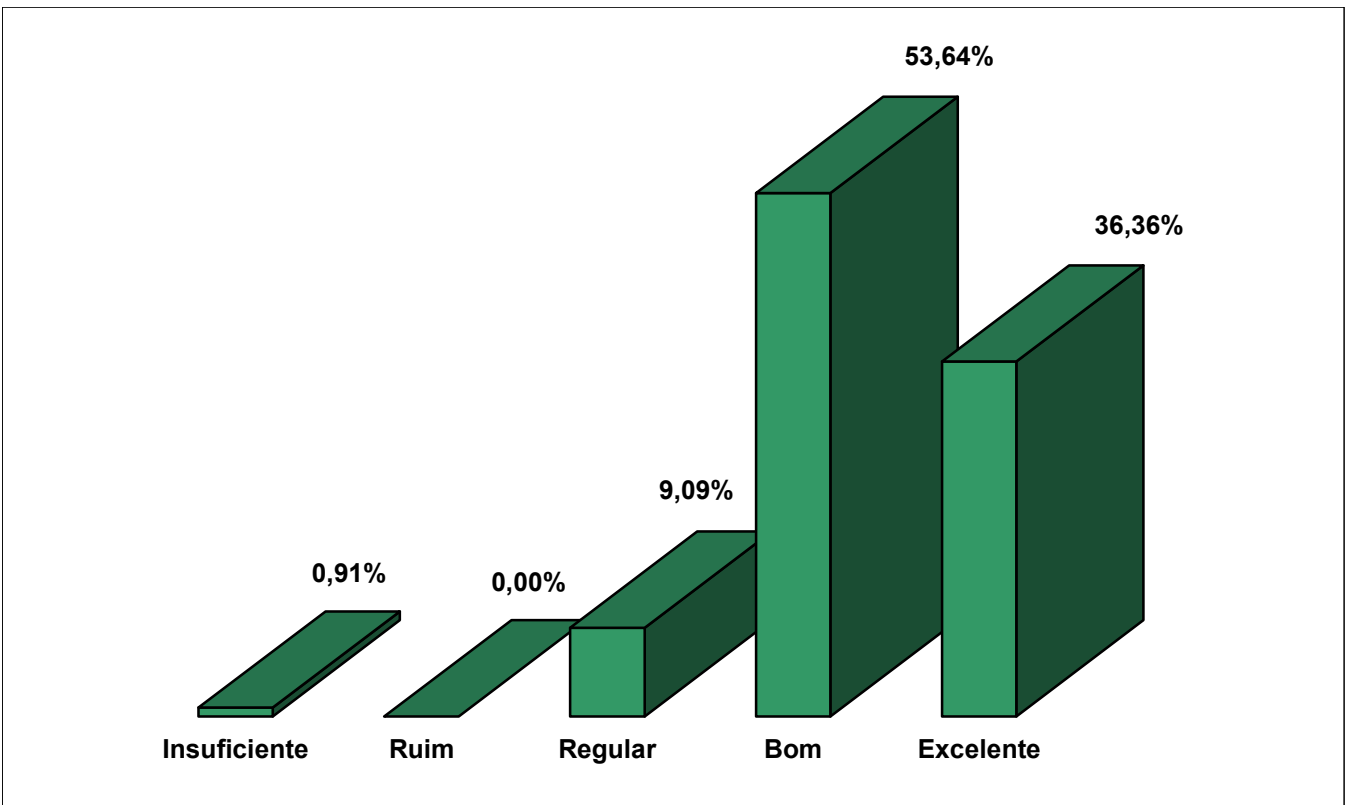
B - Plano de Ação para Sanar Fragilidades (PASF) - (75,38%)



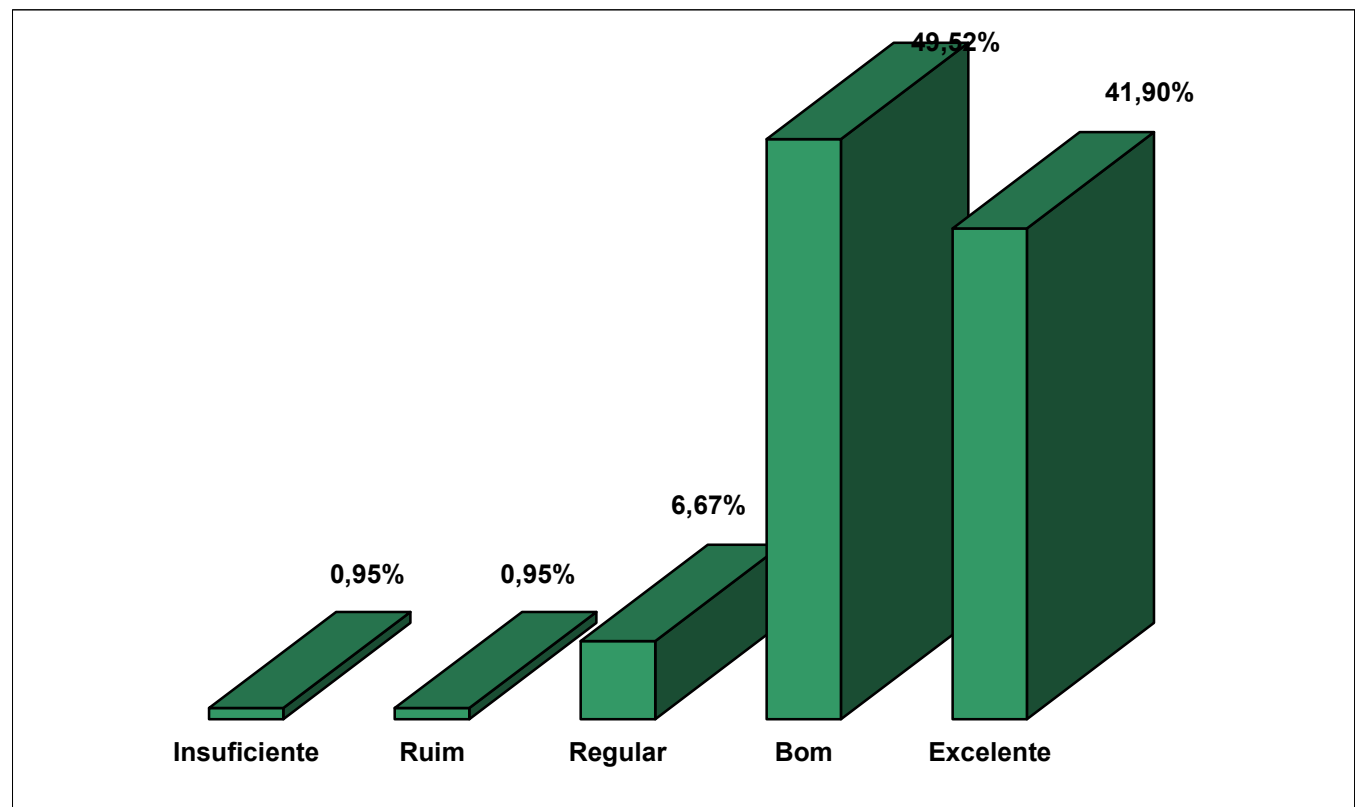
C - Orientações técnicas e normativas - (87,25%)



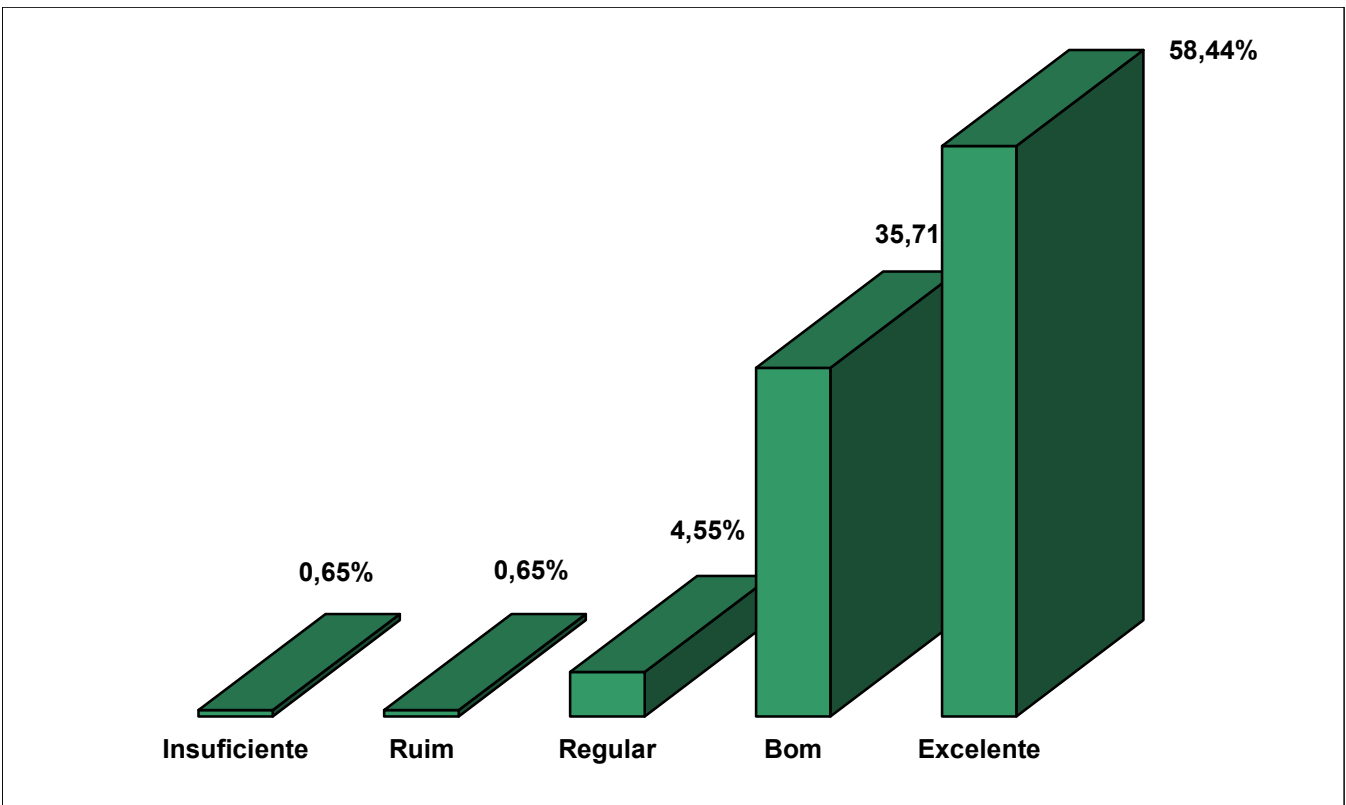
D - Análises do Grupo Técnico de Gestão de Contas (GTC) - (90%)



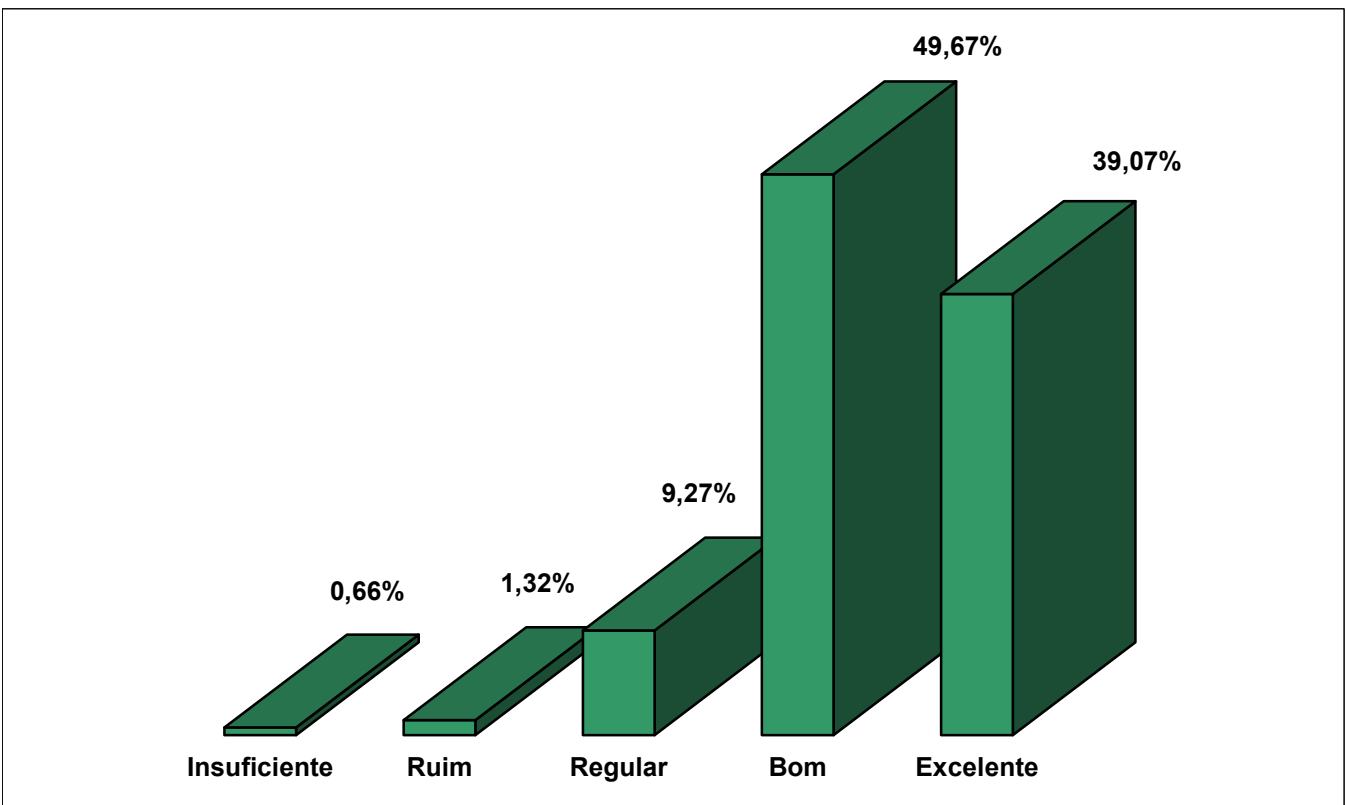
E - Acompanhamento do CAUC - (91,43%)



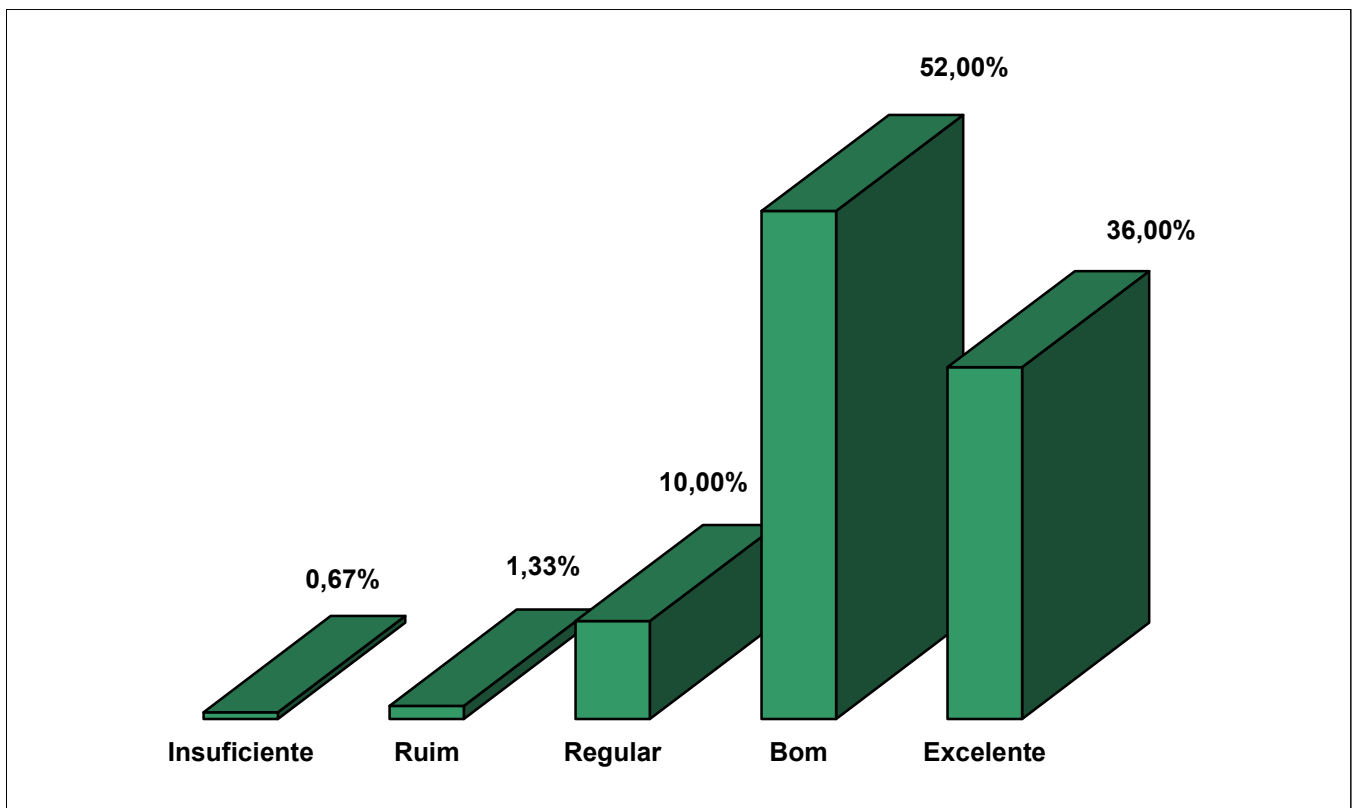
F - Ouvidoria e acesso à informação - (94,16%)



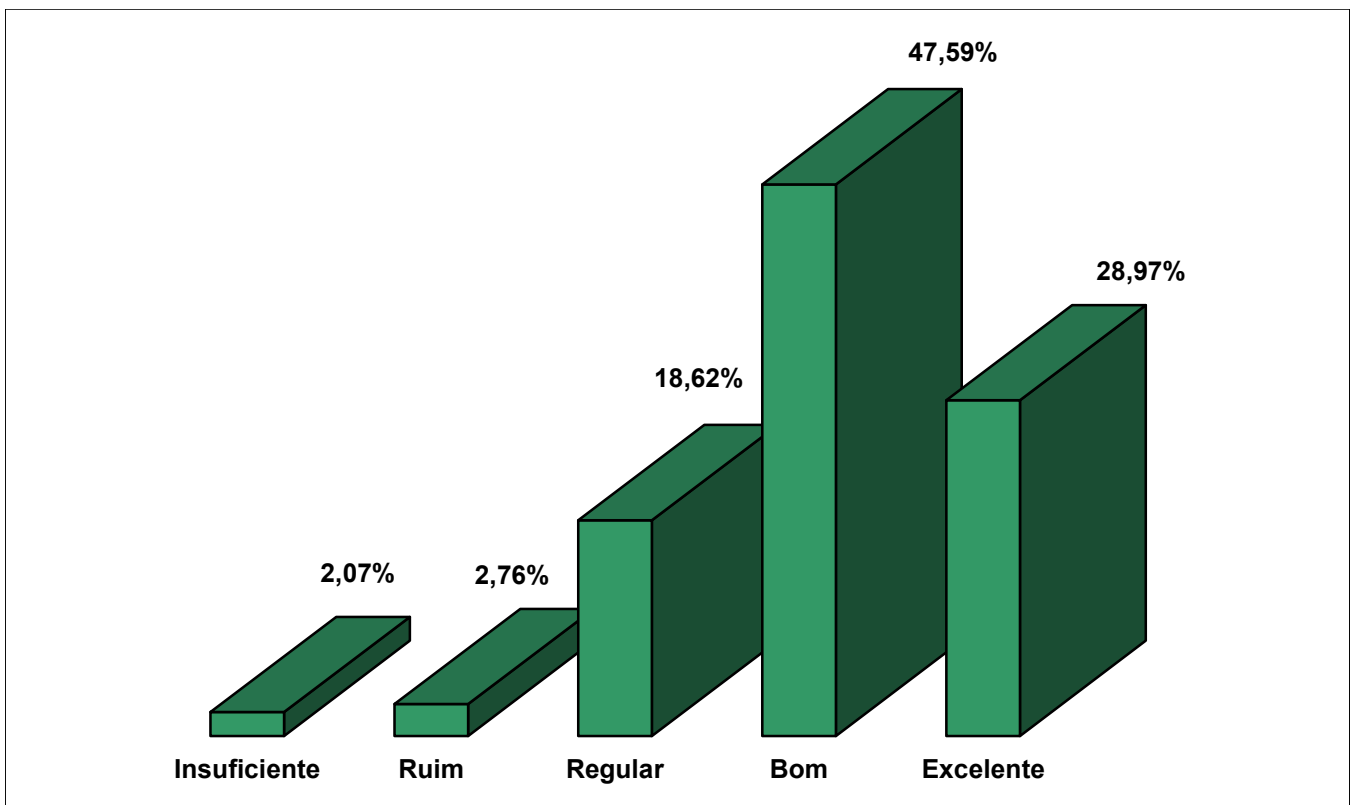
G - Ferramentas de TIC (Ceará Transparente, e-Parcerias, e-Contas, e-Control, e-PASF e SACC) - (88,74%)



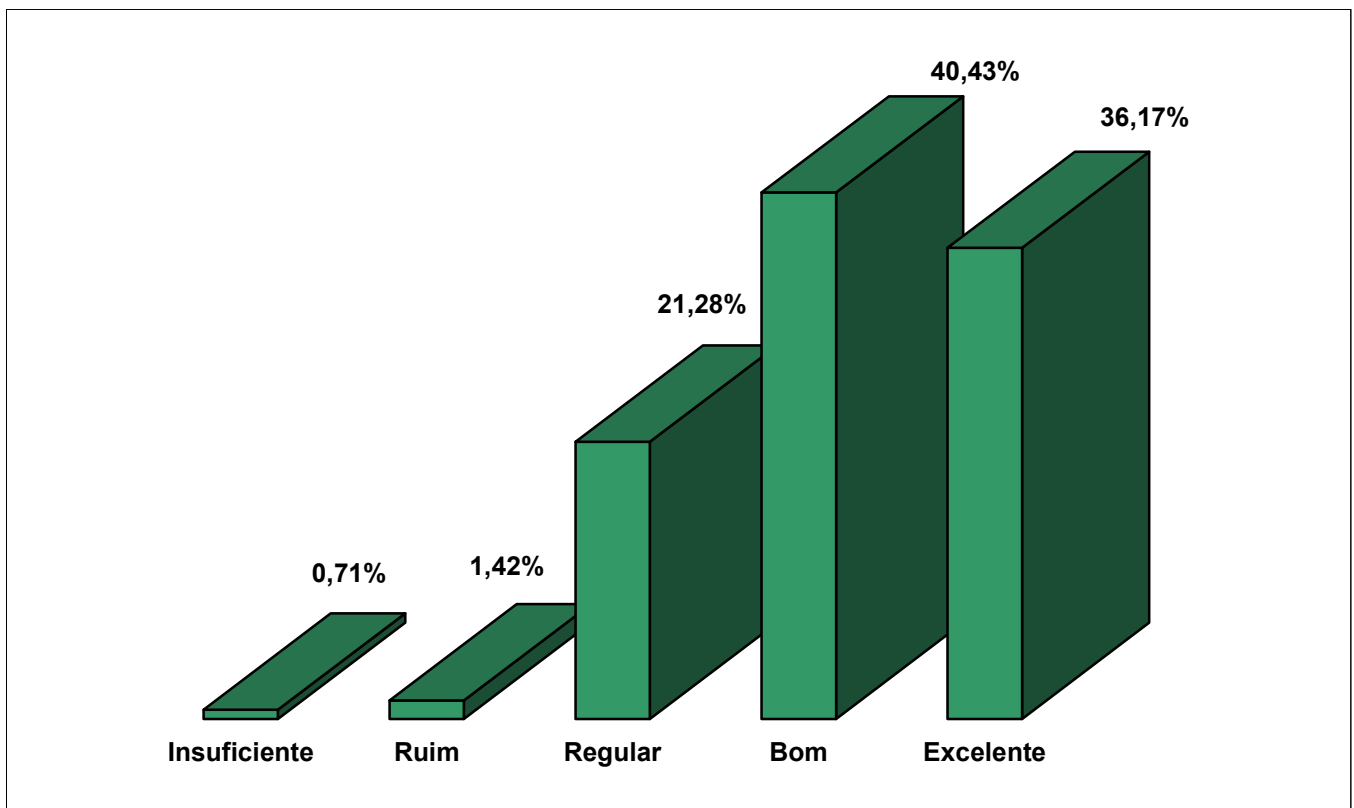
H - Atendimento às demandas dos Órgãos e Entidades do Poder Executivo Estadual - (88%)



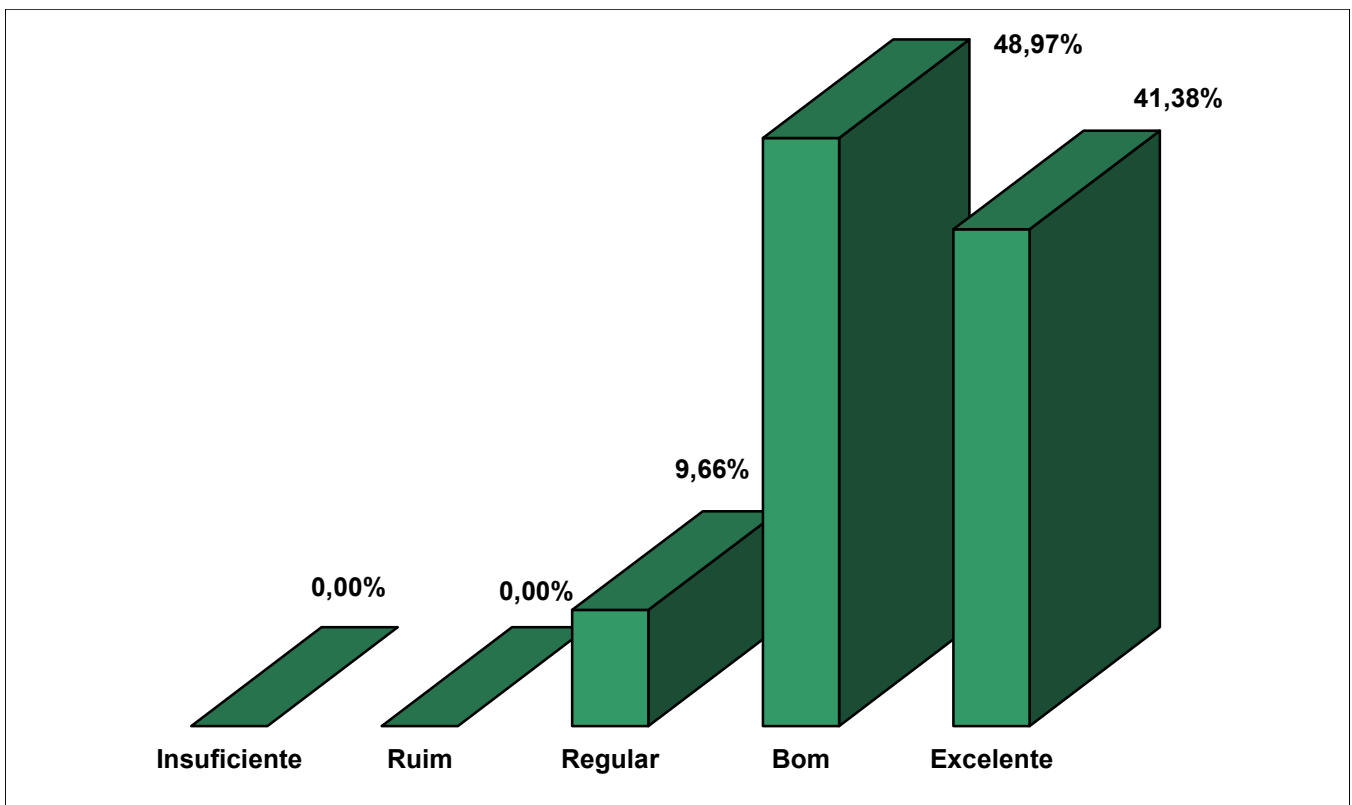
I - Capacitações ofertadas - (76,55%)



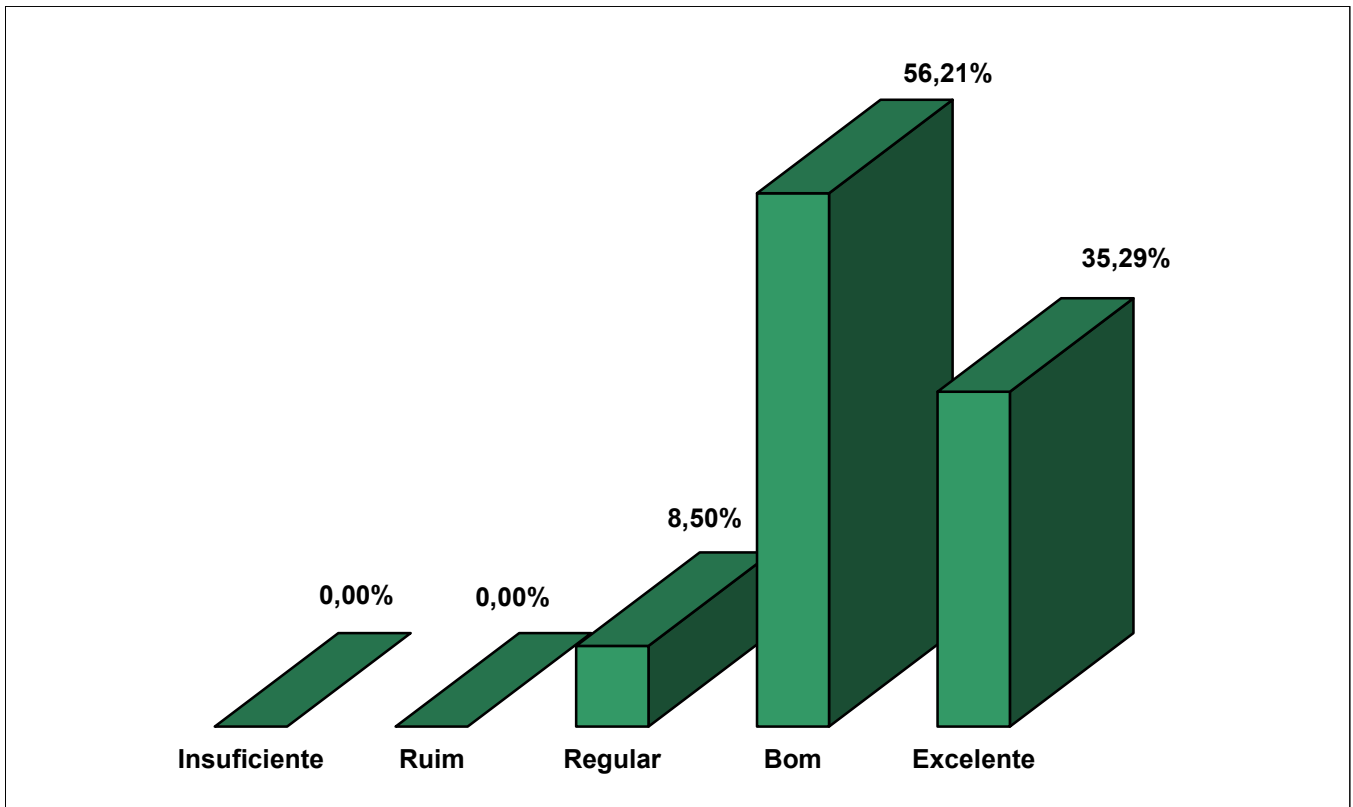
J - Eventos institucionais (fóruns, encontros, reuniões e outros) - (76,6%)



K - Boletim informativo (CGE Notícias) - (90,34%)



L - Sítio institucional - (91,5%)



M - CGE nas redes sociais (Twitter, Facebook e Instagram) - (82,17%)

