



CEARÁ
GOVERNO DO ESTADO

**CONTROLADORIA E OUVIDORIA
GERAL DO ESTADO**

**PLANEJAMENTO
ESTRATÉGICO
2024-2031**

PLANEJAMENTO ESTRATÉGICO 2024-2031
CONTROLADORIA E OUVIDORIA GERAL DO ESTADO (CGE)



CEARÁ
GOVERNO DO ESTADO
CONTROLADORIA E OUVIDORIA
GERAL DO ESTADO

GOVERNADOR

Elmano de Freitas da Costa

SECRETÁRIO DE ESTADO CHEFE DA CONTROLADORIA E OUVIDORIA GERAL

Aloísio Barbosa de Carvalho Neto

SECRETÁRIO EXECUTIVO DA CONTROLADORIA E OUVIDORIA GERAL

Antônio Marconi Lemos da Silva

SECRETÁRIO EXECUTIVO DE PLANEJAMENTO E GESTÃO INTERNA

Marcelo de Sousa Monteiro

COORDENADORES E ARTICULADORES

Ana Luiza Felício Cruz - Coordenadoria de auditoria interna (Coaud)

Emiliana Leite Filgueiras - Coordenadoria de auditoria interna (Coaud)

Ítalo José Brígido Coelho - Coordenadoria de controladoria (Ccont)

Elayne Cristina Chaves Cavalcante - Coordenadoria de controladoria (Ccont)

Kassy Modesto - Coordenadoria da ética e transparência (Cotra)

Caio Petrônios de Araújo Lopes - Coordenadoria da ética e transparência (Cotra)

Larisse Maria Ferreira Moreira - Coordenadoria de ouvidoria (Couvi)

José Benevides Lôbo Neto - Coordenadoria de ouvidoria (Couvi)

Antônio Paulo da Silva - Coordenadoria de correição (Cosco)

Tiago Monteiro da Silva - Coordenadoria administrativo-financeira (Coafi)

Aglaio Soares Gomes - Coordenadoria administrativo-financeira (Coafi)

Luiz Antonio Batista de Barros - Coordenadoria administrativo-financeira (Coafi)

Marcos Henrique de C. Almeida - Coordenadoria de tecnologia da informação e comunicação (Cotic)
Lariça Loiola Gonçalves Alexandrino - Assessoria de controle interno e ouvidoria (Ascou)
Isabelle Pinto Camarão Menezes - Assessoria de controle interno e ouvidoria (Ascou)
Élida dos Anjos Silva - Assessoria de controle interno e ouvidoria (Ascou)
Ana Zélia Cavalcante - Assessoria jurídica (Asjur)
Eveline Aline Pinheiro Cunha Rocha - Assessoria jurídica (Asjur)
Flávia Salcedo Coutinho - Assessoria de comunicação (Ascom)
Géssica Pereira Saraiva - Assessoria de comunicação (Ascom)
José Otacílio de A. Júnior - Coordenadoria de desenvolvimento institucional e planejamento (Codip)

**GRUPO DE TRABALHO RESPONSÁVEL PELO DESENVOLVIMENTO DO
PLANEJAMENTO ESTRATÉGICO 2024 - 2031**

Marcelo de Sousa Monteiro (SEXEC-PGI)
José Otacílio de Assis Júnior (Codip)
Bárbara Suellen Rodrigues da Silva (Cepla)
Juanna Jessika Damasceno (Cepla)
Maria do Socorro Fernandes de Souza (Cepla)

APRESENTAÇÃO

O presente documento apresenta a conclusão do processo de elaboração do Planejamento Estratégico da Controladoria e Ouvidoria Geral do Estado (CGE) para o período de 2024 - 2031. Este documento representa não apenas um guia para as ações futuras da CGE, mas também um marco na definição de sua nova identidade organizacional, moldada por um amplo processo de consulta e participação.

Desde o início do processo, priorizamos a inclusão e a colaboração, buscando ouvir ativamente os diferentes stakeholders, gestores, servidores e colaboradores. Suas contribuições foram essenciais para a definição de missão e visão que irão nortear nossas atividades nos próximos anos, refletindo nosso compromisso com a transparência, integridade e excelência.

Foram estabelecidos 15 objetivos estratégicos, que refletem os pilares fundamentais nos quais a CGE pretende concentrar seus esforços, visando à melhoria contínua de suas atividades. Neste contexto, foram identificados e definidos 19 indicadores, os quais servirão como ferramentas fundamentais para a mensuração e avaliação do progresso dos objetivos específicos.

Para traduzir esses objetivos em ações concretas, foram delineados 26 projetos estratégicos, cada um deles cuidadosamente elaborado para endereçar desafios específicos e contribuir para o cumprimento das metas estabelecidas. Esses projetos serão implementados de forma coordenada e estruturada, envolvendo recursos humanos, financeiros e tecnológicos necessários para sua execução.

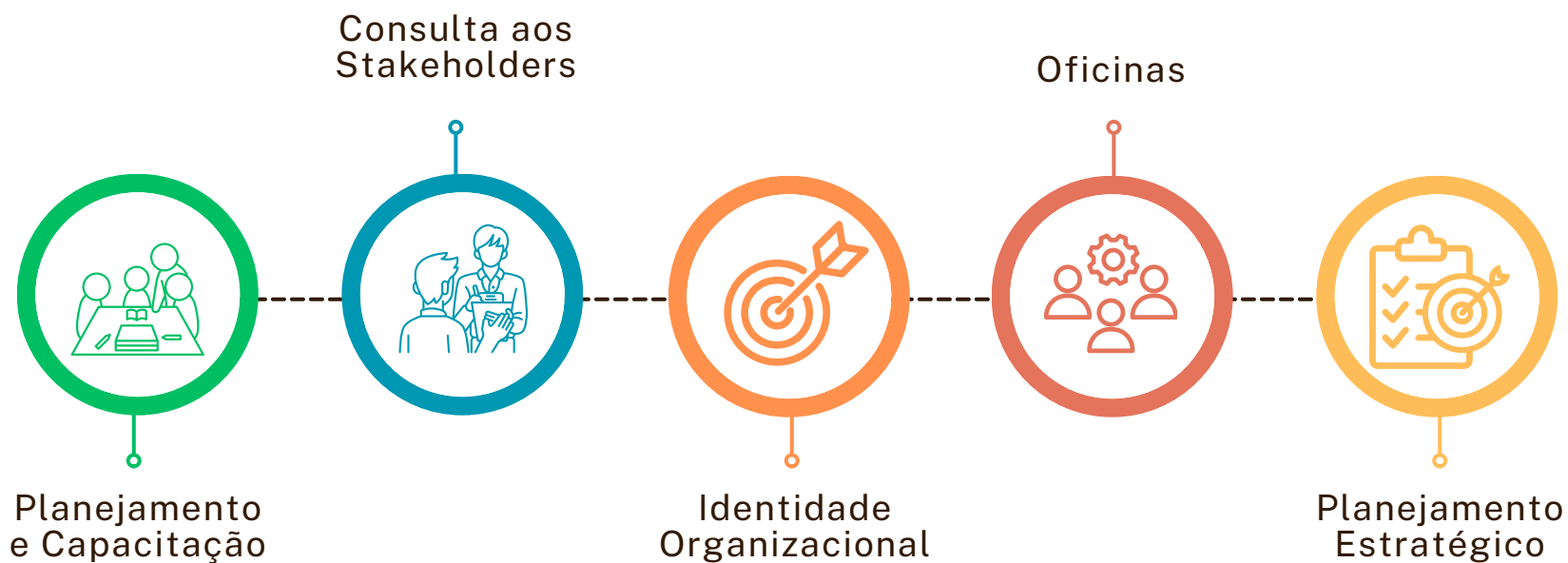
Este Planejamento Estratégico marca o início de uma nova fase para a CGE, onde nos comprometemos a trabalhar de forma integrada e focada na busca contínua pela excelência e pela promoção da integridade no âmbito do serviço público. Expressamos nossa gratidão a todos os envolvidos neste processo, cuja colaboração e engajamento foram fundamentais para o seu sucesso.

Por fim, reiteramos nosso compromisso com a transparência e a prestação de contas, e estamos confiantes de que o presente documento servirá como um roteiro sólido para o alcance de nossos objetivos estratégicos e para o fortalecimento da CGE como um agente de transformação positiva na gestão pública

ETAPAS DO PLANEJAMENTO ESTRATÉGICO



CEARÁ
GOVERNO DO ESTADO
CONTROLADORIA E OUVIDORIA
GERAL DO ESTADO



ÁREAS ENVOLVIDAS



IDENTIDADE ORGANIZACIONAL



CEARÁ
GOVERNO DO ESTADO
CONTROLADORIA E OUVIDORIA
GERAL DO ESTADO



MISSÃO

Promover instituições públicas fortes e confiáveis, adotando ações de controle que contribuam para a aplicação dos recursos públicos de forma regular, ética, eficiente, transparente e sustentável.



VISÃO

Consolidar-se como instituição pública que trabalha para garantir a adequada aplicação dos recursos e a qualidade dos serviços públicos ofertados à sociedade.



NEGÓCIO

Coordenação do Sistema de Controle Interno do Poder Executivo contemplando as atividades de Controladoria, Auditoria Interna Governamental, Ouvidoria, Transparência, Ética, Acesso à Informação e Correição.



VALORES

- Cooperação
- Ética
- Excelência
- Transparência
- Compromisso
- Confiabilidade
- Imparcialidade
- Responsabilidade socioambiental

POLÍTICA DA QUALIDADE

Prestar serviços de controladoria, auditoria interna governamental, correição, ouvidoria, transparência e ética, atendendo aos requisitos aplicáveis com foco em:

C

Compromisso com o desenvolvimento das pessoas e com a melhoria contínua dos processos.

G

Governança e gestão com transparência, equidade e responsabilidade.

E

Excelência no atendimento ao usuário.



MATRIZ SWOT - AMBIENTE INTERNO

FORÇAS

- Equipes técnicas bens qualificadas
- Bom ambiente de trabalho
- Rede de Ouvidorias
- Comitê Executivo
- Transparência, Prevenção e Combate à Corrupção
- Canal de Comunicação com a Sociedade
- Acesso à informação
- Modelo de gestão em rede, Controle Interno e Auditoria, Ouvidoria e Correição
- Aprovação da Lei orgânica da CGE
- Implementação do modelo IA-CM nível 2
- Eventos institucionais como fóruns de Controle Interno, CGE Compartilha e Itinerante, Qualidade de Vida do Servidor
- Incentivo ao desenvolvimento profissional dos servidores e colaboradores;
- Existência de gestão por processos
- Existência de gerenciamento de risco
- Estabelecimento de metas anuais
- Setorial de Controle Interno na CGE
- Fortalecimento da Gestão de Pessoas
- Reconhecimento em âmbito nacional
- Compromisso e qualidade nos serviços prestados aos funcionários e cidadãos
- Quadro de servidores efetivos
- Sistema de gestão da qualidade estruturado
- Gestão participativa estratégica com discussões por meio de colegiados

FRAQUEZAS

- Baixa interação entre as áreas da CGE
- Quantidade insuficiente de colaboradores
- Desafios tecnológicos
- Recursos financeiros e orçamentários limitados
- Estrutura física ultrapassada
- Modelo de avaliação de desempenho inadequado
- Deficiência em fornecer informações estratégicas em tempo real
- Sistemas informatizados pouco amigáveis
- Ferramenta de controle de demandas, atividades e produtividade incipiente
- Baixo incentivo e apoio aos terceirizados
- Baixa divulgação da Central 155
- Poucos manuais de utilização dos sistemas geridos pela CGE
- Baixa divulgação dos serviços, especialmente no interior do estado

MATRIZ SWOT - AMBIENTE INTERNO



OPORTUNIDADES

- Expansão do controle interno em âmbito nacional
- Necessidade de informações de ouvidoria pelo Governo
- Maior exigência da sociedade por transparência e por efetividade na disponibilização de bens e serviços públicos
- Troca de informações com outras Controladorias
- Necessidade de consultoria pelos órgãos e entidades
- Existência de novas tecnologias da informação
- Demanda dos órgãos e entidades nos assuntos relacionados ao TCE
- Implementação da LGPD no âmbito estadual
- Fortalecimento da atuação da rede de ouvidores
- Fortalecimento da atuação da rede de assessores de controle interno

AMEAÇAS

- Mudanças de Governo
- Enfraquecimento da Rede de Ouvidoria
- Enfraquecimento da Rede de Controle Interno
- Incapacidade de adaptação a velocidade de surgimento de novas tecnologias
- Concorrência com o mercado de trabalho devido à baixa remuneração dos exclusivamente comissionados e terceirizados
- Redução dos recursos financeiros devido à baixa arrecadação do Governo
- Bases de dados do Estado Inconsistentes, despadronizadas, não integradas ou não compartilhadas
- Baixa integração dos órgãos e/ou entidades com a CGE
- Interferência externa na seleção e nomeação dos servidores não efetivos e colaboradores sem aplicação de critérios técnicos

MATRIZ SWOT - AMBIENTE EXTERNO



FORÇAS

- Equipe técnica qualificada
- Transparência
- Proteção aos gestores
- Rede de Ouvidoria
- Clima organizacional
- Fortalecimento por meio dos concursos
- Divisão de tarefas e processos bem definidos
- Diálogo e disponibilidade de conversar com os gestores
- Busca na melhoria dos processos e atos administrativos
- Encontros com os ASCOUV
- Gestão Superior
- Ceará transparente

FRAQUEZAS

- Falta de atuação mais programada e sistematizada das auditorias internas
- Falta de monitoramento (para acompanhar se de fato a fragilidade foi solucionada) ao próprio resultado das auditorias internas, além das recomendações do TCE
- Melhorar a forma da didática da informação para que pessoas com menor qualificação possam entender
- Pouca aproximação com os demais gestores
- Falta de parceria da CGE com os órgãos e entidades
- Resposta da CGE evasiva nas Orientações Técnicas, por vezes falta de conhecimento prático
- Demora nas respostas as Orientações Técnicas
- Área de Correição precisa ser fortalecida
- Sistema SACC
- Falta de apoio na prestação de contas
- Retorno de processos demorados
- Parte técnica geralmente são muito engessada
- Falta de padronização nas matérias relacionadas ao Tribunal

ENTREGA PRINCIPAL



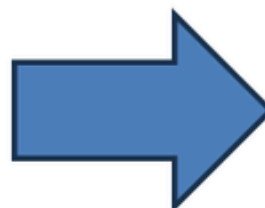
MISSÃO

Promover instituições públicas fortes e confiáveis, adotando ações de controle que contribuam para a aplicação dos recursos públicos de forma regular, ética, eficiente, transparente e sustentável.



VISÃO

Consolidar-se como instituição pública que trabalha para garantir a adequada aplicação dos recursos e a qualidade dos serviços públicos ofertados à sociedade.



Promover instituições públicas fortes e confiáveis, contribuindo para a adequada aplicação dos recursos na prestação de serviços com qualidade.

OBJETIVOS PRINCIPAIS



Fomentar a cultura de Ética e Integridade nos órgãos e entidades da Administração Pública Estadual



Promover a participação social e a transparência para melhoria e o aperfeiçoamento da prestação dos serviços públicos



Fortalecer o Sistema de Controle Interno, contribuindo para o alcance dos objetivos organizacionais das Instituições Públicas



Gerir serviços administrativos com eficiência, qualidade e agilidade

MAPA ESTRATÉGICO - 2024-2031

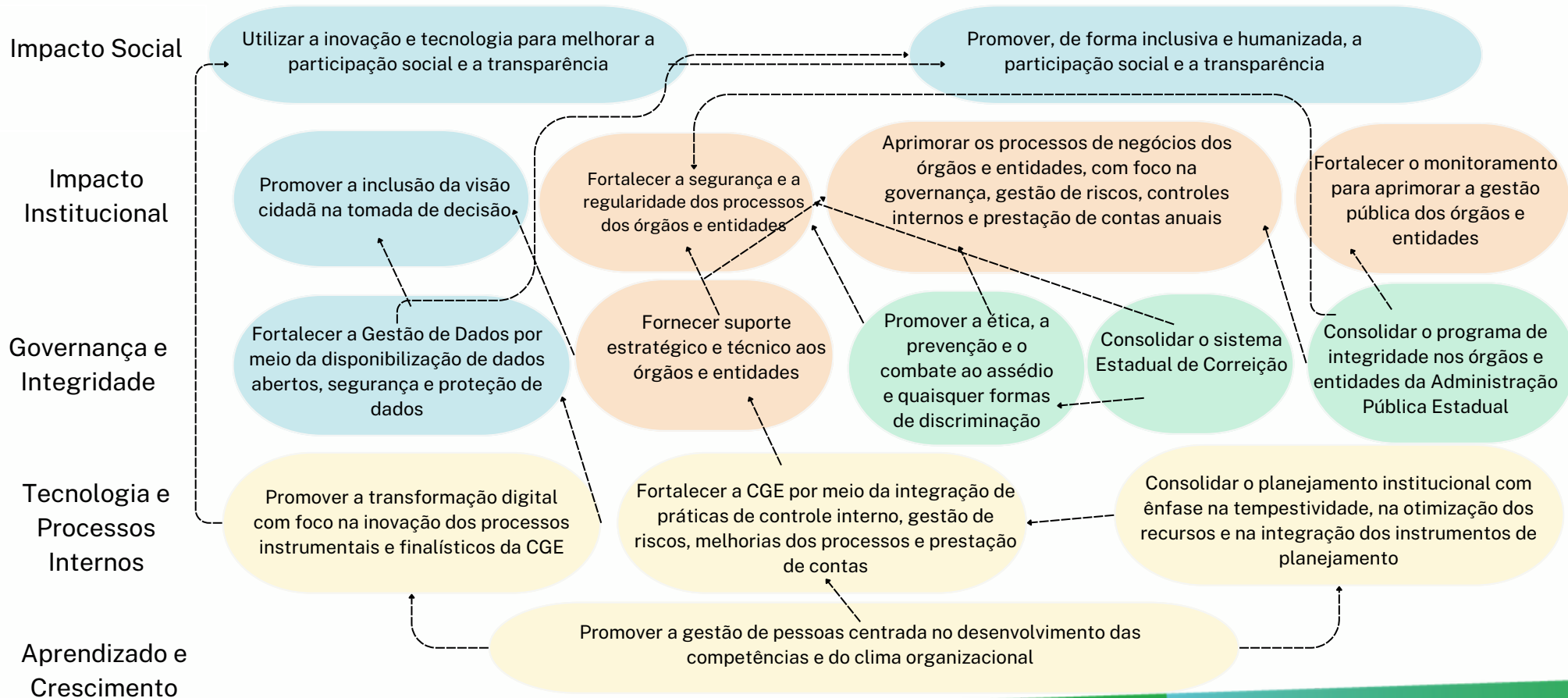
PROMOVER INSTITUIÇÕES PÚBLICAS FORTES E CONFIÁVEIS, CONTRIBUINDO PARA A ADEQUADA APLICAÇÃO DOS RECURSOS NA PRESTAÇÃO DE SERVIÇOS COM QUALIDADE

Fomentar a cultura de Ética e Integridade nos órgãos e entidades da Administração Pública Estadual

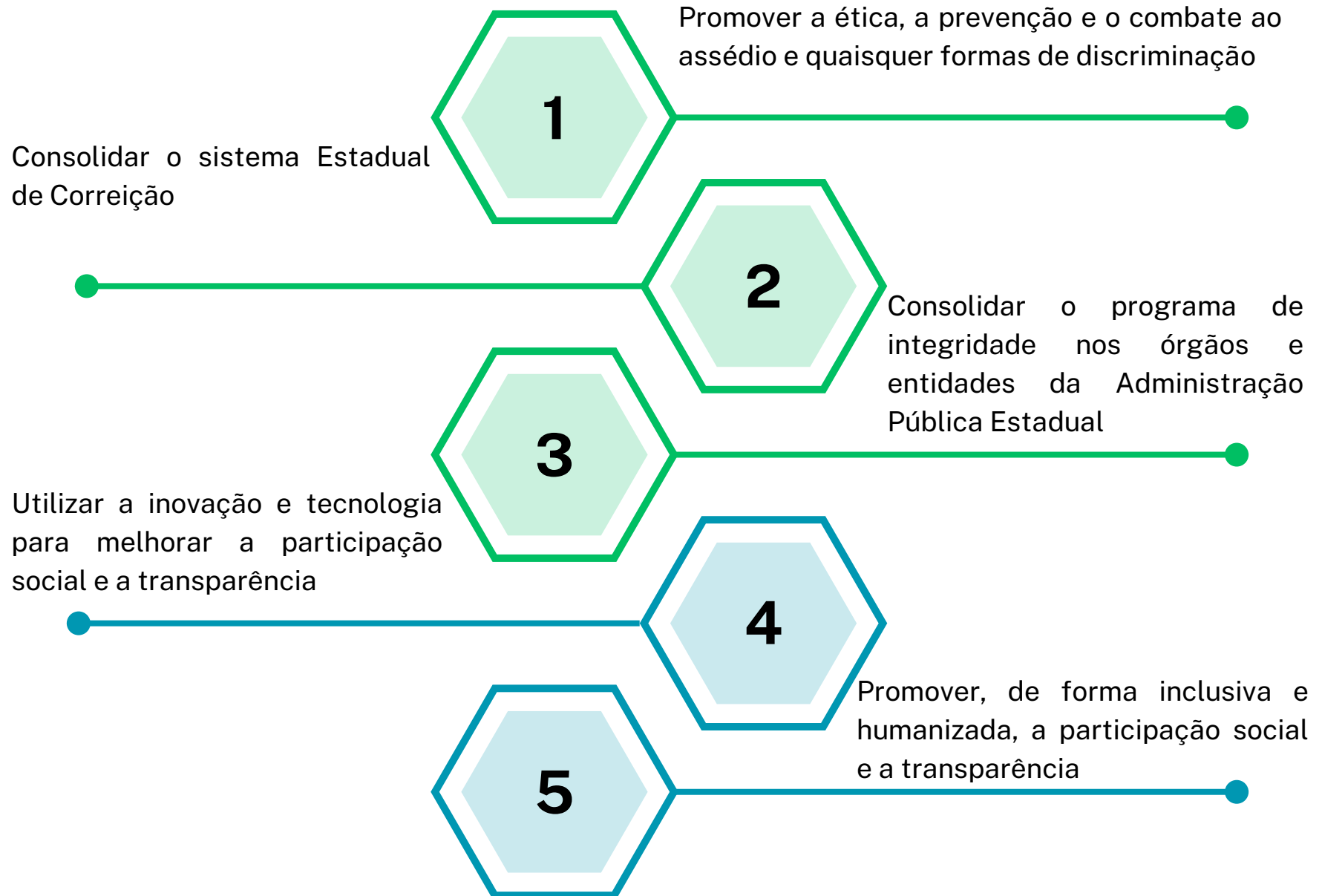
Promover a participação social e a transparência para melhoria e o aperfeiçoamento da prestação dos serviços públicos

Fortalecer o Sistema de Controle Interno, contribuindo para o alcance dos objetivos organizacionais das Instituições Públicas

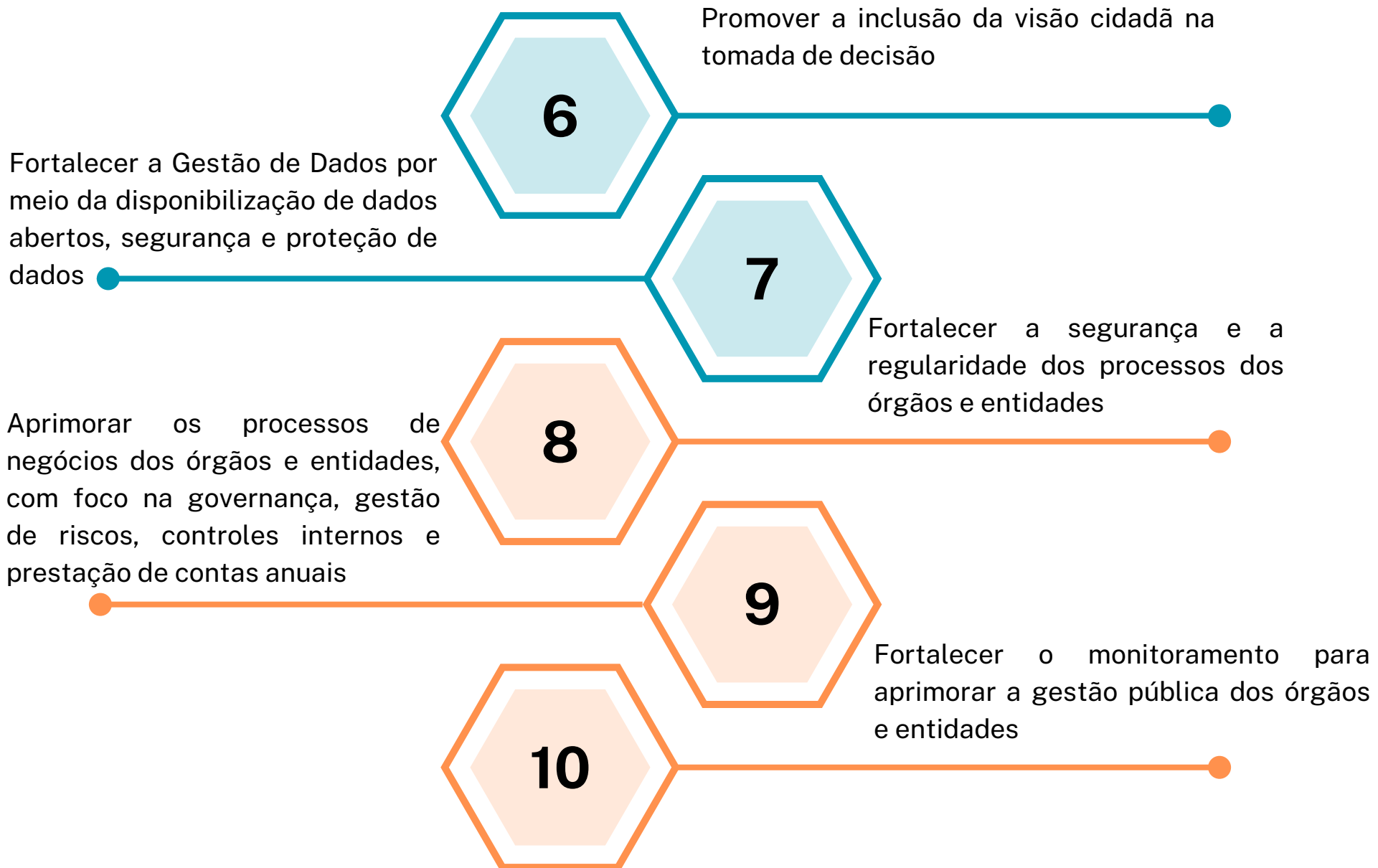
Gerir serviços administrativos com eficiência, qualidade e agilidade



OBJETIVOS ESTRATÉGICOS



OBJETIVOS ESTRATÉGICOS



OBJETIVOS ESTRATÉGICOS

11

Fornecer suporte estratégico e técnico aos órgãos e entidades

Promover a transformação digital com foco na inovação dos processos instrumentais e finalísticos da CGE

12

Fortalecer a CGE por meio da integração de práticas de controle interno, gestão de riscos, melhorias dos processos e prestação de contas

13

Consolidar o planejamento institucional com ênfase na tempestividade, na otimização dos recursos e na integração dos instrumentos de planejamento

14

Promover a gestão de pessoas centrada no desenvolvimento das competências e do clima organizacional

15

PROJETOS ESTRATÉGICOS

CAPACITAÇÃO SOBRE O SISTEMA DE ÉTICA, PREVENÇÃO E COMBATE AO ASSÉDIO MORAL

EQUIPE

COTRA

PRODUTO

Elaboração e execução de programas de capacitação de agentes públicos e stakeholders acerca do Sistema de Ética, Prevenção e Combate ao Assédio Moral do Poder Executivo Estadual

OBJETIVO

A partir de 2026, a capacitação de todas as comissões, tanto setorial, quanto central, do Sistema de Ética, Prevenção e Combate ao Assédio Moral

ENTREGAS

1. Modelo de capacitação para as comissões de ética, prevenção e combate ao assédio moral
2. Modelo de capacitação dos prestadores de serviços
3. Sistema automatizado para verificar o status de formação da comissão
4. Capacitação para gestores em ética, prevenção e combate ao assédio moral
5. Realização das capacitações

Capacitação periódica de agentes públicos e stakeholders, por meio das comissões ou diretamente pela CGE-CE, acerca do sistema de Ética prevenção e combate ao Assédio Moral do Poder Executivo Estadual.

PROJETOS ESTRATÉGICOS



CEARÁ
GOVERNO DO ESTADO
CONTROLADORIA E OUVIDORIA
GERAL DO ESTADO

IMPLANTAÇÃO DA REDE DE GESTÃO DO SISTEMA DE CORREIÇÃO

OBJETIVO

EQUIPE

COSCO
COTIC

Estruturar a Rede de Correição dos órgãos do Poder Executivo por meio de normatização, desenho de processo e capacitações em 03 (três) anos

PRODUTO

Rede de Gestão do Sistema de Correição implantada

ENTREGAS

1. Requisitos da Rede de Gestão
2. Ferramenta tecnológica
3. Normatização
4. Processos desenhados
5. Capacitações

O projeto visa a estruturação da Rede do Sistema de Correição, que permitirá o acompanhamento e monitoramento dos instrumentos correccionais instaurados pelos órgãos e entidades do Poder Executivo Estadual.

PROJETOS ESTRATÉGICOS

CAPACITAÇÃO CONTINUADA PARA A UTILIZAÇÃO DOS INSTRUMENTOS CORREICIONAIS

OBJETIVO

Promover, no mínimo, 12 ações de capacitação sobre os instrumentos correicionais para servidores e colaboradores do Poder Executivo até o ano de 2026

EQUIPE

COSCO

PRODUTO

Capacitação continuada de servidores e colaboradores do Poder Executivo para a utilização adequada dos instrumentos correicionais

ENTREGAS

1. Promover fórum sobre sindicância, sindicância patrimonial e termo de ajustamento de conduta
2. Promover curso sobre sindicância, sindicância patrimonial e termo de ajustamento de conduta
3. Promover curso sobre Sistema de Correição no Poder Executivo
4. Capacitação/consultoria, presenciais e virtuais sobre temas correicionais

O projeto visa capacitar os agentes públicos para a compreensão da extensão e da profundidade dos instrumentos correicionais.

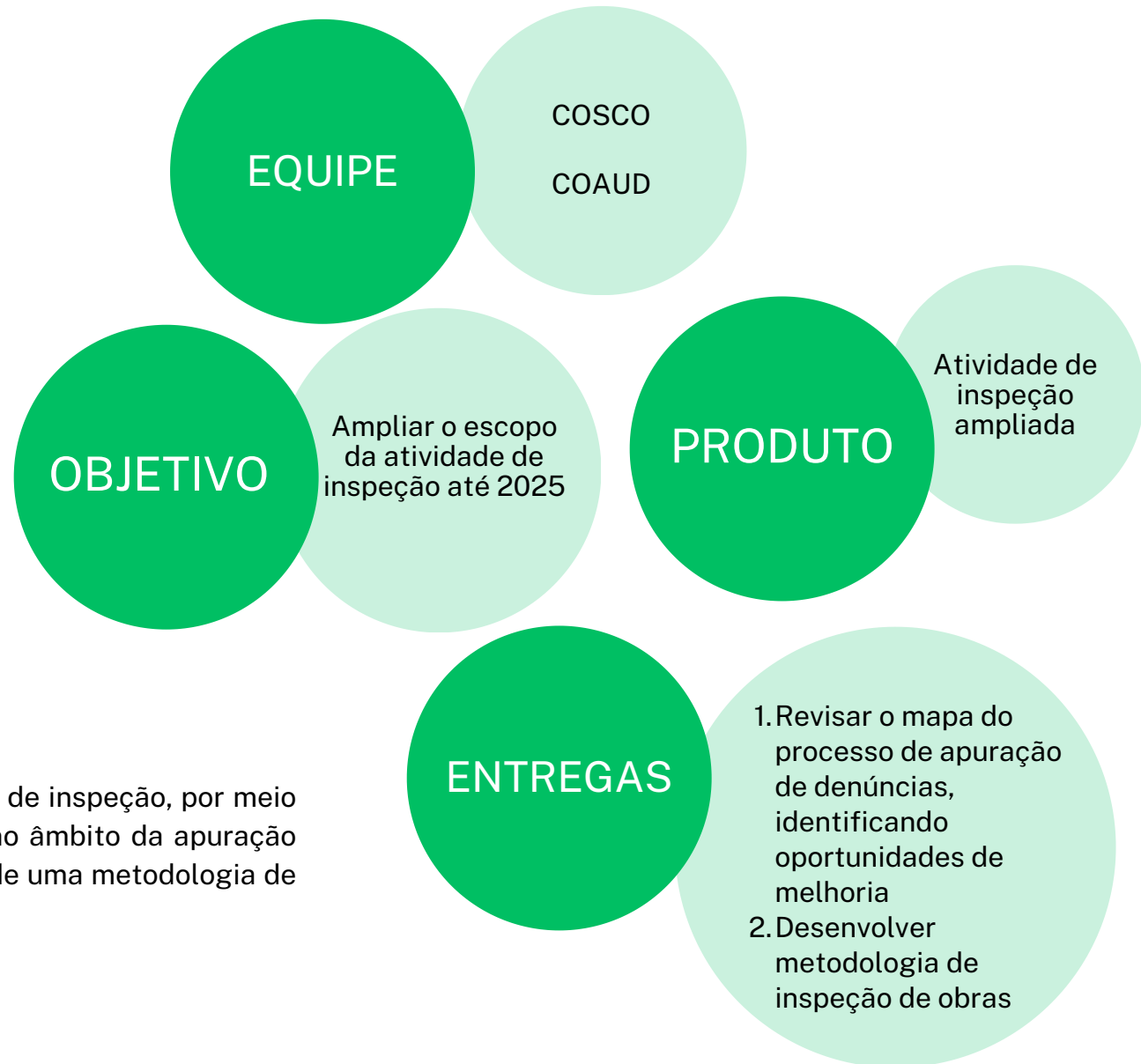
IMPLANTAÇÃO DO SISTEMA DE ACOMPANHAMENTO DA EVOLUÇÃO PATRIMONIAL DOS AGENTES PÚBLICOS



O projeto visa à implantação do Sistema de Acompanhamento da evolução patrimonial dos agentes públicos (SISPATRI), contribuindo para a identificação de eventuais situações de enriquecimento ilícito em detrimento do cargo.

PROJETOS ESTRATÉGICOS

AMPLIAR O ESCOPO DA ATIVIDADE DE INSPEÇÃO



O projeto visa ampliar a atuação da atividade de inspeção, por meio de uma revisão da metodologia já utilizada no âmbito da apuração de denúncia, bem como no desenvolvimento de uma metodologia de inspeção em obras.



IMPLEMENTAR O PROGRAMA DE INTEGRIDADE EM TODO PODER EXECUTIVO ESTADUAL

EQUIPE

CCONT

OBJETIVO

Implantar o Programa de Integridade em 100% dos órgãos e entidades do Poder Executivo Estadual até 2027

PRODUTO

Programa de Integridade implantado em todo o Poder Executivo Estadual

ENTREGAS

1. Estabelecer parcerias estratégicas com diversos órgãos e entidades para melhor coordenação e cooperação na implementação do Programa de Integridade
2. Melhoria dos sistemas tecnológicos que dão suporte ao Programa de Integridade
3. Regulamentação do Selo de Integridade
4. Aperfeiçoar o Programa de Integridade para órgãos e entidades que já concluíram a primeira versão
5. Difundir o Programa de Integridade Estadual nos municípios cearenses

O Programa de Integridade é de alta aceitação pelos Órgãos e Entidades que já iniciaram sua implantação, mas que precisa avançar para que possamos aplicar em todo o universo de órgãos, fundações e autarquias do Poder Executivo Estadual.

PROJETOS ESTRATÉGICOS

REFORMULAÇÃO DO CONTEÚDO PRODUZIDO PELO GOVERNO ALINHADO COM AS DIRETRIZES DA TRANSPARÊNCIA

OBJETIVO

Aprimorar o conteúdo da plataforma Ceará Transparente com as diretrizes de transparência, para uma melhor experiência do usuário, em até 72 meses.

EQUIPE

COTRA

PRODUTO

Processo de ampliação e reformulação do conteúdo do Ceará Transparente

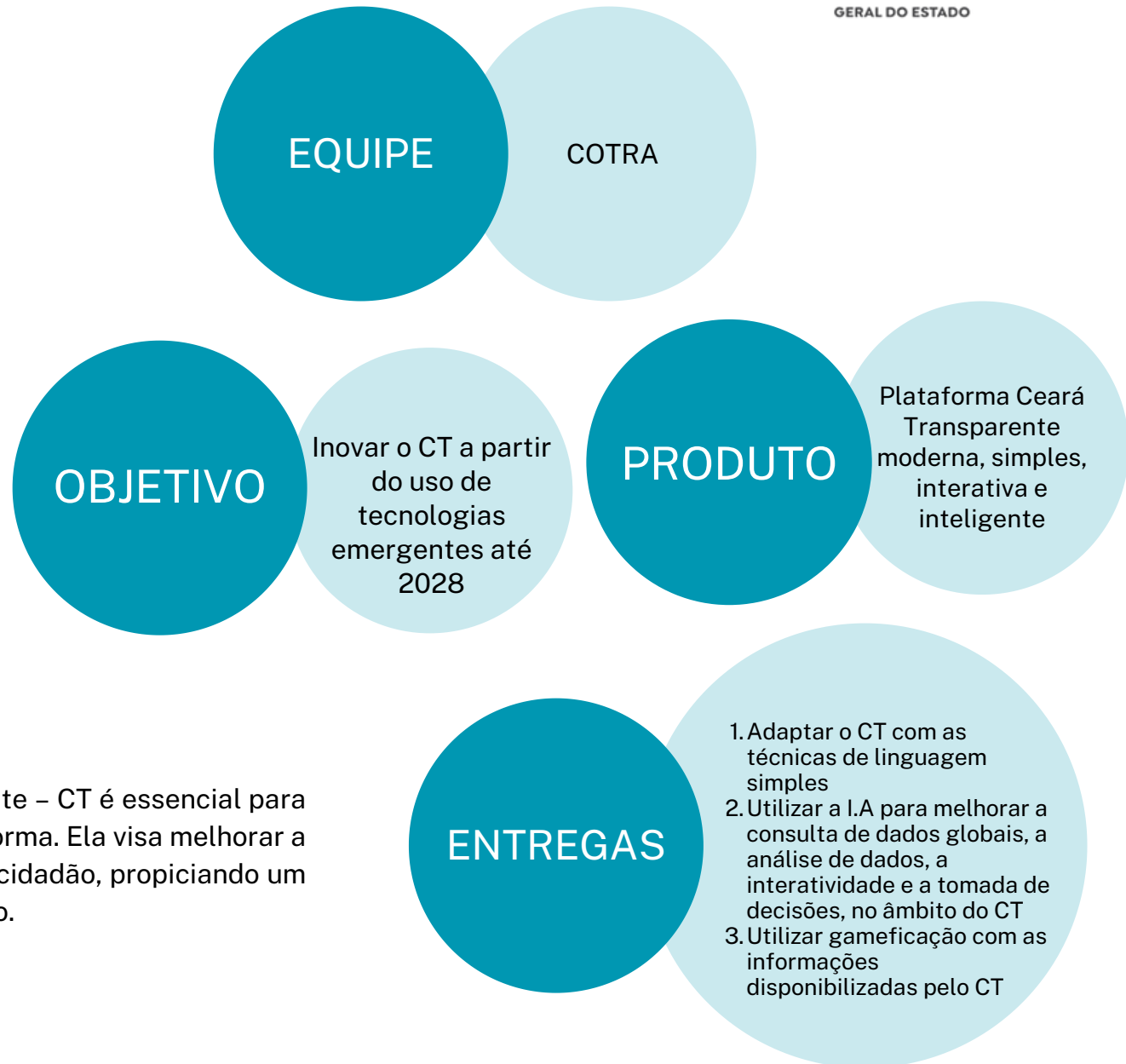
ENTREGAS

1. Levantamento do universo de informações passíveis de publicação.
2. Definição de modelo e estratégia de implementação.
3. Aplicação do modelo em 03 (três) secretarias-piloto.

O projeto visa a transformação da Plataforma Ceará Transparente, buscando aprimorar tanto a sua utilidade para as secretarias do Estado quanto a experiência do cidadão. A reformulação incluirá uma análise detalhada da plataforma atual, com o envolvimento ativo das secretarias para identificar necessidades específicas.

PROJETOS ESTRATÉGICOS

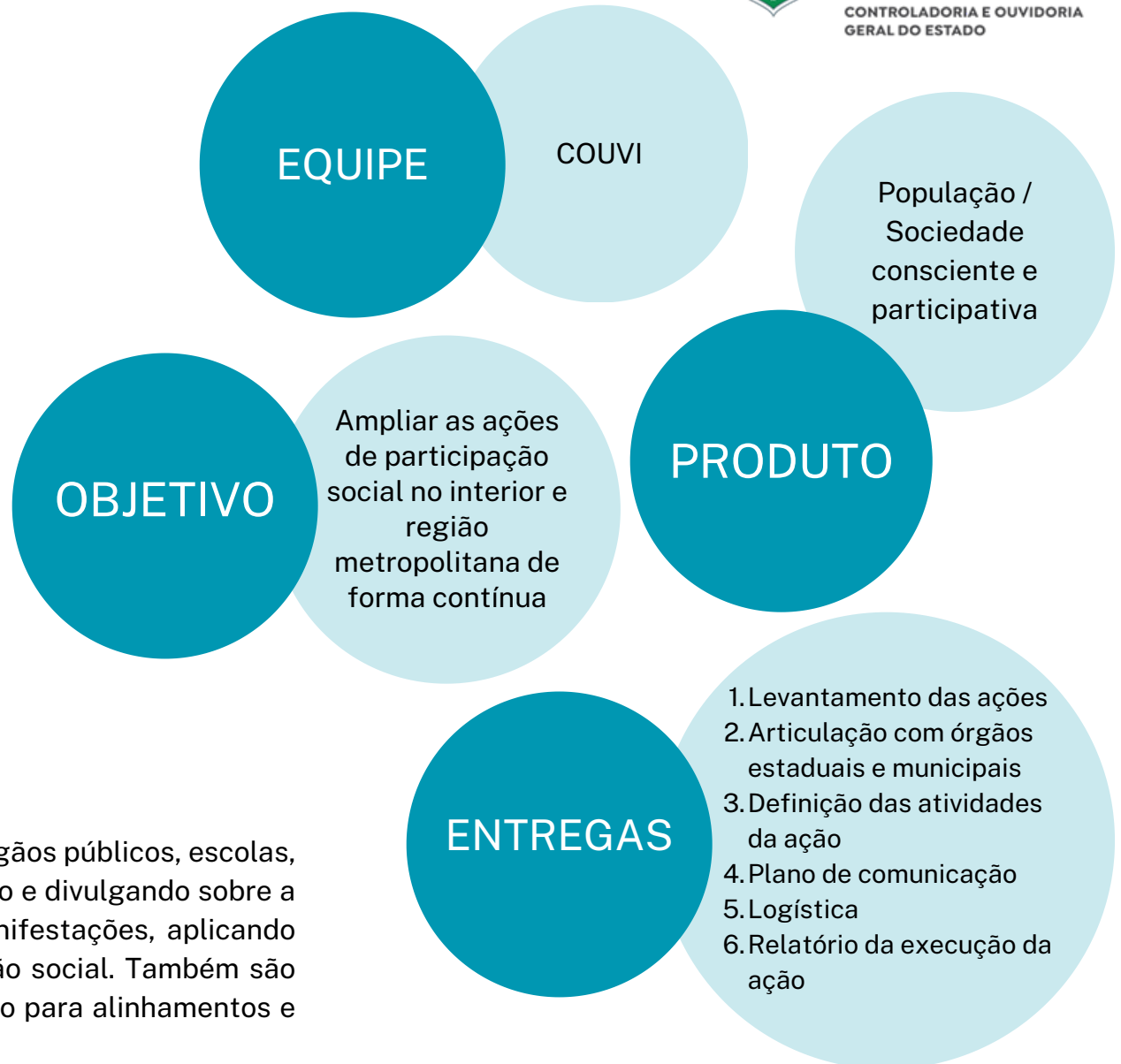
INOVAÇÃO DA PLATAFORMA CEARÁ TRANSPARENTE COM AS TECNOLOGIAS EMERGENTES



A inovação da Plataforma Ceará Transparente – CT é essencial para impulsionar os propósitos e ações da plataforma. Ela visa melhorar a interface e as consultas no CT com foco no cidadão, propiciando um canal de consultas mais acessível e dinâmico.

PROJETOS ESTRATÉGICOS

AÇÕES ITINERANTES NO INTERIOR DO ESTADO



São realizadas ações em espaços públicos, órgãos públicos, escolas, abordando ativamente a população explicando e divulgando sobre a participação social, realizando coleta de manifestações, aplicando avaliação de serviços e palestras de educação social. Também são agendados encontros com ouvidores da região para alinhamentos e trocas de experiências.

PROJETOS ESTRATÉGICOS



CEARÁ
GOVERNO DO ESTADO
CONTROLADORIA E OUVIDORIA
GERAL DO ESTADO

PROGRAMA DE CAPACITAÇÃO ATENDIMENTO AO PÚBLICO

OBJETIVO

Diminuição no número de reclamações relativas ao atendimento no serviço público

EQUIPE

COTIC
ASCOM
COUVI
CODES
COAFI

PRODUTO

Programa de capacitação com foco na qualidade de atendimento ao público

ENTREGAS

1. Campanha de divulgação do programa
2. Cursos presenciais
3. Cursos EAD
4. Oficinas temáticas e especializadas para órgãos e entidades
5. Elaboração do plano de ensino com a definição do conteúdo programático

O projeto consiste em capacitar servidores e colaboradores do Estado sobre como atender o cidadão, com humanidade, considerando sua diversidade. Os colaboradores deverão conhecer sobre as formas de participação social e, caso seja necessário, registrar também manifestações de ouvidoria.

PROJETOS ESTRATÉGICOS

ENGAJAMENTO DA SOCIEDADE

EQUIPE

COUVI

Modelo

PRODUTO

OBJETIVO

Desenvolver modelo para a promoção da participação social e a cidadania de jovens cearenses até 2031

ENTREGAS

1. Levantamento dos principais projetos semelhantes pelo país
2. Definição do modelo
3. Identificar parcerias
4. Aprovação da proposta pela gestão superior da CGE
5. Elaborar minuta de edital de lançamento
6. Elaboração de modelo de campanha educativa e orientadora do projeto

O projeto consiste em parcerias a serem firmadas para trabalhar com temas relacionados à cidadania cívica. O projeto visa envolver a sociedade para atuarem de forma colaborativa em prol do bem-estar do seu ambiente, trabalhando temas como auditoria cívica, ética, transparência e ouvidoria.

PROJETOS ESTRATÉGICOS

CRIAÇÃO DO CONSELHO DE USUÁRIOS E MODELO DE AVALIAÇÃO DE SERVIÇOS

EQUIPE

COUVI
COTIC

PRODUTO

Modelo de funcionamento de Conselho de usuário e do modelo da avaliação de serviços c/ ferramenta tecnológica

OBJETIVO

Fortalecer a participação do cidadão / Melhoria contínua dos serviços públicos/ Transparência até 2026

ENTREGAS

1. Estudos preliminares
2. Plano de trabalho
3. Formulação do conselho de usuários e da estrutura das avaliações de serviços
4. Implementação do conselho de usuários (módulo) na plataforma desenvolvida
5. Implementação da avaliação dos serviços (módulo) na plataforma desenvolvida
6. Capacitações, treinamentos e repasses tecnológicos

O Conselho de Usuários e a Avaliação de Serviços são formas de participação social estabelecidas na Lei 13.460/2017. O projeto consistirá no estabelecimento do modelo de funcionamento do Conselho de Usuários e do modelo da Avaliação de Serviços. Após o estabelecimento dos modelos, o projeto também deverá proporcionar a ferramenta tecnológica base para o funcionamento dos dois instrumentos de participação social.

PROJETOS ESTRATÉGICOS



CEARÁ
GOVERNO DO ESTADO
CONTROLADORIA E OUVIDORIA
GERAL DO ESTADO

ESTRUTURAR MODELO DE ADEQUAÇÃO DOS ÓRGÃOS E ENTIDADES À LGPD

OBJETIVO

Implementar modelo para adequação dos órgãos e entidades do Poder Executivo Estadual à Lei Geral de Proteção de Dados (LGPD) até 2028

EQUIPE

COTRA
CODES

PRODUTO

Modelo para adequação dos órgãos e entidades estaduais à LGPD implantado

ENTREGAS

1. Instituir o Sistema de Proteção de Dados
2. Definir processo de adequação à LGPD
3. Capacitar órgãos e entidades
4. Monitorar a implementação do processo de adequação

Com o início da vigência da Lei Geral de Proteção de Dados Pessoais – LGPD, as organizações se viram diante do desafio de passar a gerenciar a privacidade dos dados pessoais sob sua tutela, incluindo a adoção de estratégias, processos e ferramentas para cumprir com exigências apresentadas nos normativos e, ao mesmo tempo, garantir a confiança dos colaboradores e dos cidadãos com os quais mantém relação. Este projeto tem como objetivo estruturar modelo para adequação dos órgãos e entidades do poder executivo estadual a Lei Geral de Proteção de Dados - LGPD.

PROJETOS ESTRATÉGICOS

IMPLANTAR O MODELO DE DADOS ABERTOS

EQUIPE

COTRA

OBJETIVO

Implementar um portal de dados abertos com a disponibilização das bases de dados de interesse público pelos órgãos e entidades do Poder Executivo Estadual no prazo de 06 (seis) anos

PRODUTO

Portal de dados abertos do Poder Executivo do Estado do Ceará

ENTREGAS

- 1.Regulamentação da política de dados abertos
- 2.Programa de capacitação sobre o portal de dados abertos estadual
- 3.Reestruturação do sistema de acesso a informação, com a inclusão da temática de dados abertos
- 4.Ferramenta tecnológica para a disponibilização dos dados

O projeto consiste na implementação e consolidação do sistema de dados abertos, com o objetivo de melhorar a gestão de dados do poder executivo, aumentando a segurança no tratamento dos dados e na disponibilização dos mesmos.

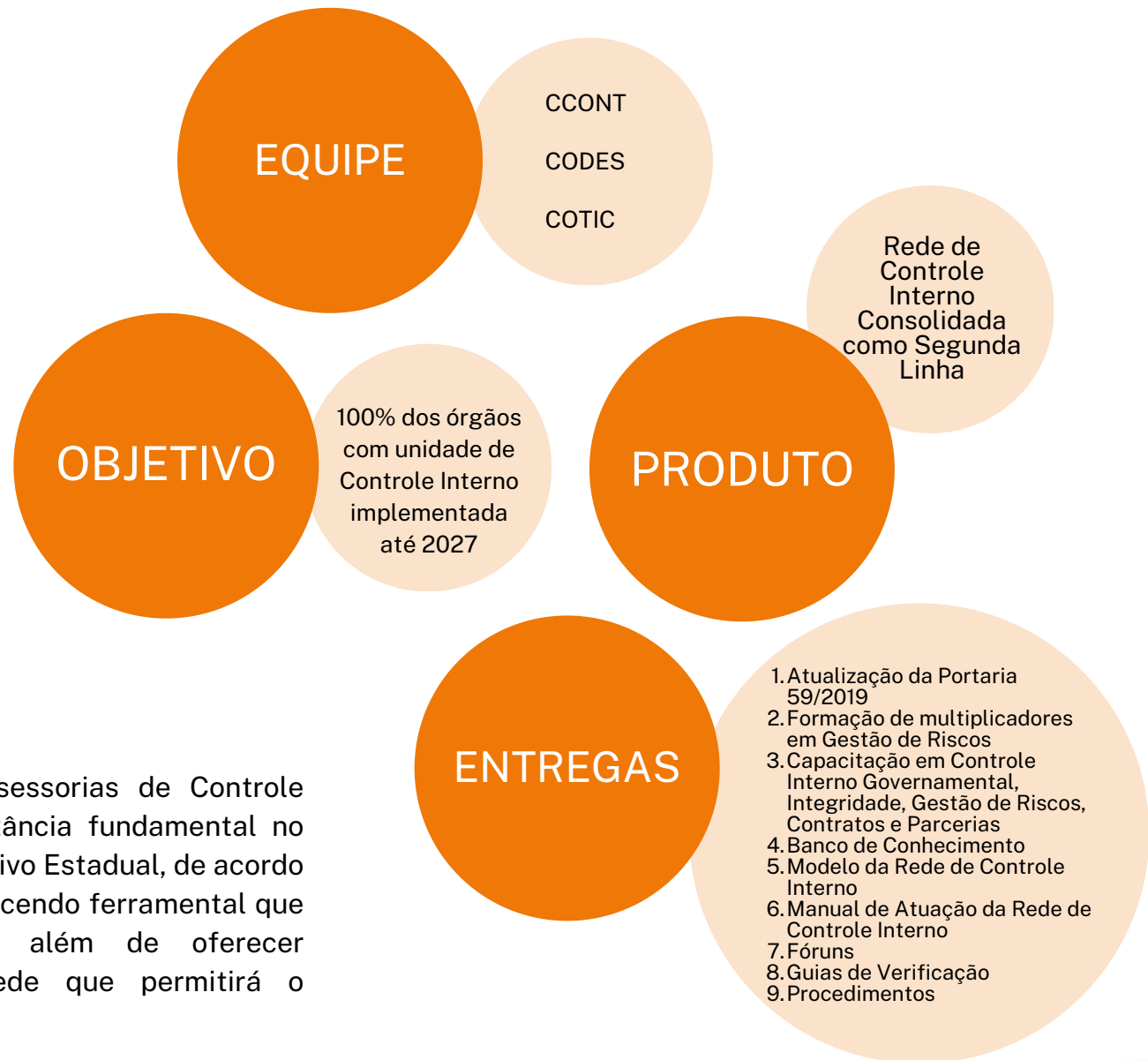
PROJETOS ESTRATÉGICOS

INSTITUIR O MODELO DE MONITORAMENTO E CONTROLE DE CONTRATOS E PARCERIAS



O projeto será implementado, principalmente, pela elaboração de um Modelo e sua instituição de forma gradativa, considerando a diversidade de formatos tanto de parcerias como de contratos.

CONSOLIDAR A REDE DE CONTROLE INTERNO COMO SEGUNDA LINHA



O projeto objetiva institucionalizar as Assessorias de Controle Interno dos Órgãos e Entidades como instância fundamental no Sistema de Controle Interno do Poder Executivo Estadual, de acordo com a Lei Complementar nº 308/2023, fornecendo ferramental que oriente minimamente o funcionamento, além de oferecer capacitação e coordenação de uma Rede que permitirá o desenvolvimento de seus membros.

PROJETOS ESTRATÉGICOS

APERFEIÇOAR A CAPACIDADE DA AUDITORIA INTERNA

EQUIPE

COAUD

OBJETIVO

Institucionalizar os macroprocessos-chave (KPAs) do nível 3 do modelo de capacidade de auditoria interna (IA-CM) até 2027, no âmbito da CGE

PRODUTO

Atuação da Auditoria Interna Governamental alinhada às Normas Internacionais de Auditoria Interna

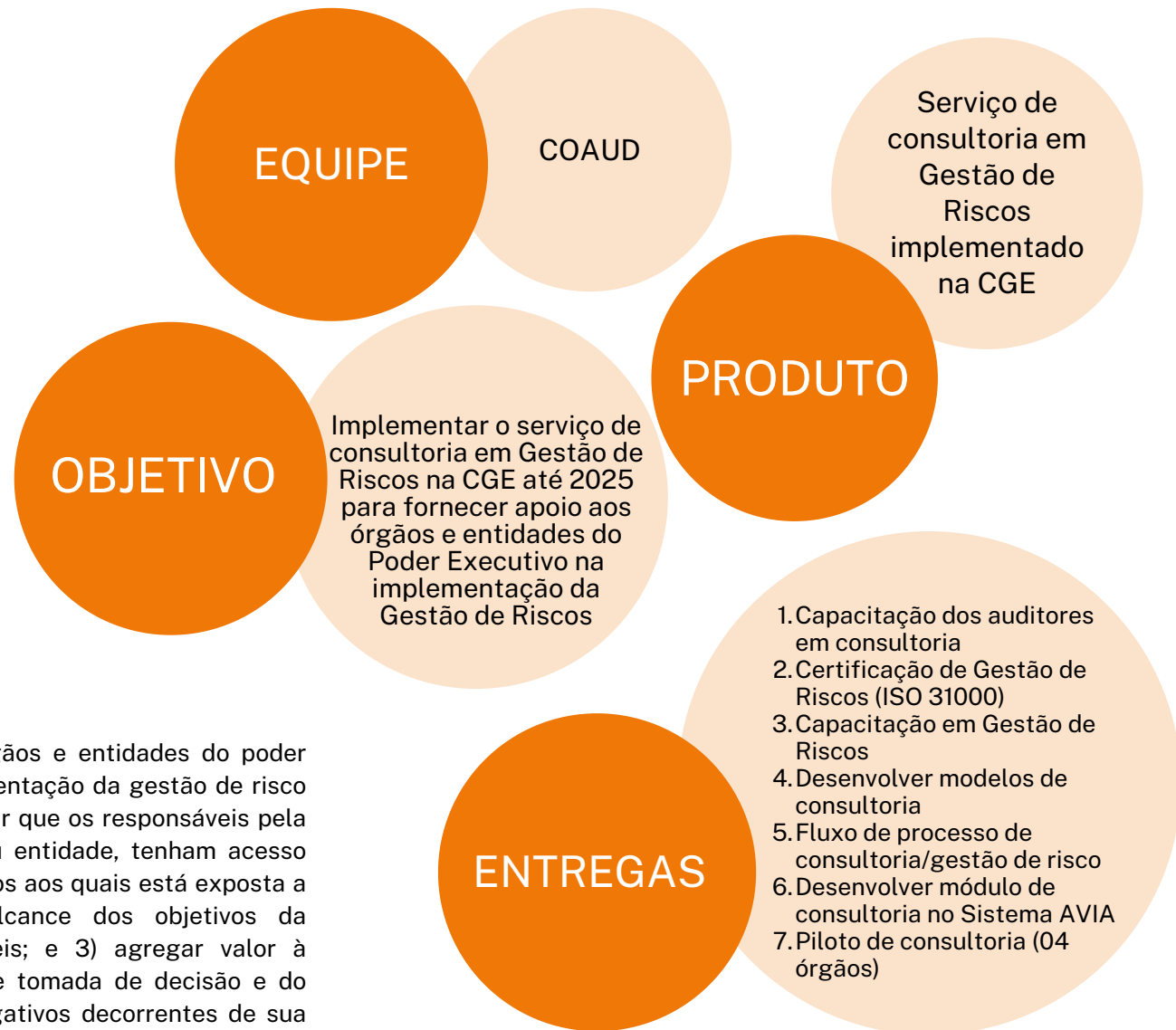
ENTREGAS

1. Autoavaliação em nível de capacidade 3 (integrada) do modelo IA-CM
2. Plano de ação para implementação dos KPAs do nível 3 do modelo IA-CM
3. Implantação das ações previstas no plano de ação da autoavaliação IA-CM, priorizadas para 2024
4. Implantação das ações previstas no plano de ação da autoavaliação IA-CM, priorizadas para 2025
5. Autoavaliação em 2025 com vistas a verificar a existência dos KPAs do nível de capacidade 3 (Compromisso com o Banco Mundial)
6. Ajustes de produtos elaborados, se necessário
7. Autoavaliação em 2027 com vistas a verificar a institucionalização dos KPAs do nível de capacidade 3

O projeto busca aprimorar os serviços de avaliação e consultoria prestados pela Auditoria Interna Governamental, alinhando-os às Normas Internacionais de Auditoria Interna, para que essa possa atuar de forma a agregar valor e aprimorar os processos dos órgãos e entidades do Poder Executivo, auxiliando-os na consecução de seus objetivos.

PROJETOS ESTRATÉGICOS

REALIZAR SERVIÇO DE CONSULTORIAS PARA IMPLEMENTAÇÃO DA GESTÃO DE RISCOS



Visa fomentar a cultura de gestão de risco nos órgãos e entidades do poder executivo estadual, bem como auxiliá-los na implementação da gestão de risco nas suas organizações, contribuindo para 1) assegurar que os responsáveis pela tomada de decisão, em todos os níveis do órgão ou entidade, tenham acesso tempestivo a informações suficientes quanto aos riscos aos quais está exposta a organização; 2) aumentar a probabilidade de alcance dos objetivos da organização, reduzindo os riscos a níveis aceitáveis; e 3) agregar valor à organização por meio da melhoria dos processos de tomada de decisão e do tratamento adequado dos riscos e dos impactos negativos decorrentes de sua materialização.

PROJETOS ESTRATÉGICOS



CEARÁ
GOVERNO DO ESTADO
CONTROLADORIA E OUVIDORIA
GERAL DO ESTADO

IMPLANTAÇÃO DA REDE DAS UNIDADES DE AUDITORIA INTERNA GOVERNAMENTAL

EQUIPE

COAUD

PRODUTO

Implantação da
Rede das
Unidades de
Auditoria Interna
Governamental
do Poder
Executivo
Estadual

OBJETIVO

Congregar todas
as Unidades de
Auditoria Interna
Governamental
Estaduais na Rede
de Auditoria
Interna
Governamental do
Poder Executivo,
até 2027

ENTREGAS

1. Definir modelo de atuação da Rede das Unidades de Auditoria Interna Governamental do Poder Executivo Estadual (3ª linha)
2. Elaborar decreto estabelecendo a atuação da Rede das Unidades de Auditoria Interna Governamental do Poder Executivo Estadual
3. Disseminar Referencial Técnico da Atividade de Auditoria Interna Governamental para as unidades de auditoria interna governamental do Poder Executivo Estadual
4. Realizar reuniões para compartilhamento de experiências
5. Realizar fóruns e treinamentos realizados em temas relevantes para a atuação da 3ª linha
6. Realizar reuniões para compartilhamento de experiências
7. Realizar fóruns e treinamentos realizados em temas relevantes para a atuação da 3ª linha
8. Avaliar o modelo de atuação, realizando ajustes se necessário.
9. Realizar reuniões para compartilhamento de experiências
10. Realizar fóruns e treinamentos realizados em temas relevantes para a atuação da 3ª linha

Visa fortalecer a atuação em rede das Unidades de Auditoria Interna Governamental dos Órgãos e Entidades como 3ª linha do Modelo das Três Linhas, no âmbito do Poder Executivo Estadual, em conformidade com a Lei Complementar nº 309/2023, de forma que a auditoria interna atue com o propósito de aumentar e proteger o valor dos órgãos e entidades do Poder Executivo Estadual, a partir do fornecimento de serviços de avaliação e de consultoria baseados em risco, contribuindo com o aprimoramento da gestão pública, aperfeiçoando a atuação do Sistema de Controle Interno e resultando na melhoria dos serviços e produtos entregues à sociedade.



CONSOLIDAR A CGE COMO UM PROVEDOR DE INFORMAÇÕES E DE INDICADORES ESTRATÉGICOS



O projeto será implementado, principalmente, pelo desenvolvimento de Trilhas de Controle Interno e de Painéis de Informações de Gestão, de Controle, de Gestão Fiscal e Estratégicas



APERFEIÇOAR AS AÇÕES DA CGE COMO ÓRGÃO CENTRAL DO SISTEMA DE CONTROLE INTERNO

OBJETIVO

EQUIPE

CCONT
COAUD

Implementar Programa de Fortalecimento do Sistema de Controle Interno do Estado para atuação conjunta com todas as assessorias de controle interno até 2027

Programa de fortalecimento de controle interno implantado

PRODUTO

ENTREGAS

1. Capacitar corpo funcional da CGE
2. Propor regulamentação acerca de temas relacionados ao controle interno governamental, integridade, gestão de riscos, contratos e parcerias
3. Disponibilizar manuais e guias de verificação de conformidades às assessorias de controle interno, bem como capacitá-los
4. Fornecer orientações técnicas de forma simplificada e tempestiva (banco de conhecimento)
5. Sistematizar o estudo sobre as decisões do TCE

Tem o enfoque principal de capacitação do corpo técnico da CGE para oferecer uma macro estrutura de controles, proposição de leis, regulamentos e manuais de suporte, orientação, assessoria e aconselhamento com vistas à prevenção que a gestão e os controles das setoriais pratiquem irregularidade ou ilegalidade que possam ensejar na má realização da política ou na responsabilização dos gestores

PROJETOS ESTRATÉGICOS

IMPLEMENTAÇÃO DA TRANSFORMAÇÃO DIGITAL DA CGE

EQUIPE

COTIC
CODES
ASCOM

OBJETIVO

Implementar um plano de transformação digital para a CGE com foco na melhoria operacional, promoção da inovação, otimização dos processos e na adoção de uma cultura digital

PRODUTO

Planos de transformação digital da CGE implementado

ENTREGAS

1. Diagnóstico de maturidade digital
2. Plano de transformação digital
3. Infraestrutura tecnológica
4. Serviços processos transformados
5. Cultura digital institucionalizada

O objetivo deste projeto é estabelecer e implementar um plano de transformação digital para a CGE, concentrando-se na melhoria da eficiência operacional, na promoção da inovação, na otimização dos processos e na adoção de uma cultura digital.

PROJETOS ESTRATÉGICOS

INOVA CGE

EQUIPE

CODIP

COTIC

OBJETIVO

Implantar política e laboratório de inovação da CGE até 2025

PRODUTO

Portaria publicada no DOE prevendo a implementação da política da Inovação e Laboratório na CGE

ENTREGAS

1. Proposta de minuta de Portaria
2. Publicação da Portaria
3. Implementação do laboratório
4. Estudo do modelo de laboratório
5. Estudo da política de Inovação
6. Realizar projeto piloto do laboratório
7. Capacitação dos envolvidos

Este projeto tem como objetivo estabelecer um modelo de atuação para o desenvolvimento de novos produtos e serviços, por meio do uso de tecnologias e soluções inovadoras, visando modernizar os processos e operações da CGE.

PROJETOS ESTRATÉGICOS

IMPLANTAÇÃO DE SISTEMA DE CONTROLE INTERNO



O sistema consiste em permitir que o controle interno setorial realize a gestão de riscos e outras práticas de controle visando otimizar suas atividades e proporcionando à CGE maior facilidade na identificação das suas fragilidades a partir da integração dessas práticas, buscando continuamente a melhoria dos processos. Complementarmente, a ferramenta fará o cálculo dos indicadores de forma automática.

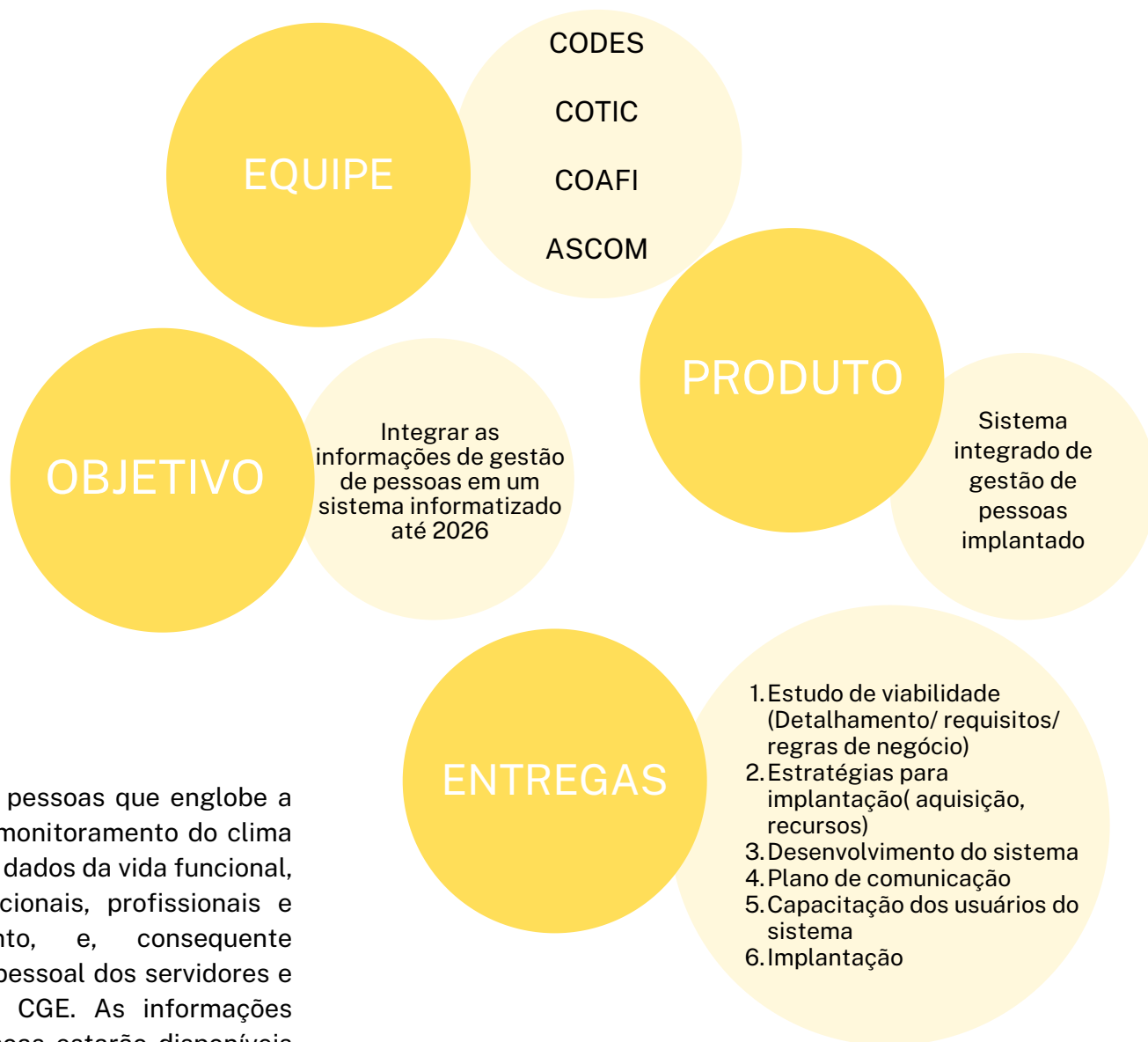
IMPLANTAÇÃO DO SISTEMA PARA INTEGRAÇÃO DOS INSTRUMENTOS DE PLANEJAMENTO



O sistema deverá possuir perfis distribuídos entre as áreas para que, os responsáveis pela execução dos projetos estratégicos, das entregas do plano plurianual e das metas institucionais possam alimentar o andamento de execução e, a partir desses dados, sejam gerados os valores dos indicadores para monitoramento por meio da área de planejamento e para tomada de decisão pela alta gestão.



IMPLANTAÇÃO DO SISTEMA INTEGRADO DE GESTÃO DE PESSOAS



Desenvolver um sistema integrado de gestão de pessoas que englobe a gestão de competência, plano de capacitação e monitoramento do clima organizacional que possibilite o gerenciamento de dados da vida funcional, do desenvolvimento de competências organizacionais, profissionais e comportamentais e ações de treinamento, e, conseqüente acompanhamento do desempenho profissional e pessoal dos servidores e do Órgão será uma grande conquista para a CGE. As informações pertinentes a gestão e desenvolvimento de pessoas estarão disponíveis para análise com mais celeridade, segurança e confiabilidade.

INDICADORES

01

Percentual de Órgãos e Entidades com Plano de Integridade Validados

Percentual de Órgãos e Entidades do Governo Estadual que aderiram ao Programa de Integridade e tiveram seu Plano de Integridade validado pela CGE, a partir do respectivo Diagnóstico, e que se encontra na fase de monitoramento.

02

Percentual de Instrumentos Correccionais Consolidados

O indicador visa medir o quão implementados estão os instrumentos correccionais.

03

Capacitações Realizadas

Ações de capacitação de agentes públicos e stakeholders realizadas.

04

Indicador de Implementação da Proteção de Dados e Dados Abertos

Demonstra a evolução da implementação da Proteção de Dados e Dados Abertos no Poder Executivo Estadual.

05

Quantitativo de campanhas realizadas

Quantificar campanhas realizadas nos órgãos e entidades, com o intuito de promover as tomadas de decisão com base na visão do cidadão.

INDICADORES

06

Índice de Resolutividade

Medir o percentual das manifestações de ouvidoria em que, na visão do cidadão, foram resolvidas total ou parcialmente.

07

Índice de Participação Social no Interior

O indicador mede a participação social do interior do Estado do Ceará em relação ao total.

08

Índice de Satisfação dos Usuários do Ceará Transparente

Esse indicador será medido quando for realizada a avaliação do Ceará Transparente, utilizando significância estatística. Será realizada uma pesquisa com diversos itens a serem avaliados. Dentre esses itens, constarão perguntas no intuito de avaliar a satisfação em relação às inovações implementadas.

09

Índice de Satisfação dos gestores com os serviços prestados pela Auditoria Interna Governamental da CGE

O indicador trata-se de pesquisa de satisfação, a ser realizada junto aos gestores dos órgãos e entidades que receberem os serviços de auditoria interna, utilizando critérios tais como: relevância do tema para o gestor, ciência do início dos trabalhos, ciência dos critérios utilizados, razoabilidade dos prazos, busca conjunta de soluções, relevância, clareza e concisão do relatório, imparcialidade, comunicação, respeito e urbanidade.

10

Orientações Técnicas e Despachos Tempestivos

O indicador apontará o grau de tempestividade na emissão de orientações técnicas e despachos aos órgãos e entidades demandantes. O prazo será contabilizado a partir da distribuição do processo pela Gestão Superior da CGE à Coordenadoria responsável pela emissão do documento e será considerado concluído quando do seu encaminhamento novamente à Gestão Superior da CGE. A Área Técnica terá até 45 dias para encaminhar o documento à Gestão da CGE, sendo 30 dias para a Célula responsável e 15 dias para validação com a respectiva Coordenação.

INDICADORES

11

Índice de satisfação da atuação da controladoria no fornecimento de suporte técnico e estratégico a órgãos governamentais

A partir da pesquisa externa de satisfação realizada anualmente pela CGE, apurar o grau de satisfação dos órgãos e entidades quanto às entregas da CGE no que se refere ao suporte estratégico e técnico aos órgãos e entidades, especialmente quanto: às orientações técnicas e despachos emitidos, aos Fóruns de Controle Interno realizados, às reuniões de integração com o Sistema de Controle Interno realizadas, às capacitações oferecidas e ao Sistema AVIA.

12

Percentual de ações das recomendações atendidas no prazo

O indicador visa medir o percentual de ações implementadas nos planos de ações propostos para sanar as fragilidades apontadas nas recomendações emitidas pela CGE

13

Índice de Satisfação dos Usuários do Ceará Transparente

Esse indicador será medido quando for realizada a avaliação do Ceará Transparente, utilizando significância estatística. Será realizada uma pesquisa com diversos itens a serem avaliados. Dentre esses itens, constarão perguntas no intuito de avaliar a satisfação em relação às inovações implementadas.

14

Índice de aderência das metas institucionais às iniciativas do planejamento estratégico e às entregas do PPA

O indicador representa a média da soma desses outros dois indicadores: 1 - Percentual das metas institucionais das áreas programáticas que estão contempladas como iniciativa no planejamento estratégico ou como entrega no plano plurianual; 2 - Percentual efetivamente executado das metas institucionais das áreas programáticas que estão contempladas como iniciativa no planejamento estratégico ou como entrega no plano plurianual.

15

Índice de riscos reduzidos após a implementação dos controles propostos.

Número de riscos reduzidos após a implementação dos controles propostos em relação ao total dos riscos tratados.

INDICADORES

16

Índice de recomendações/determinações expedidas pelo TCE após o julgamento das PCAs

Número de recomendações/determinações expedidas pelo TCE em relação ao total de assuntos analisados.

17

Quantitativo de processos de processos de negócio CGE verificados pelo controle interno

O indicador apresenta a quantidade de processos de negócio da CGE verificados pelo controle interno, estabelecendo os controles necessários para melhorar esses processos.

18

Índice de satisfação com o clima organizacional

O indicador representa o nível de satisfação dos servidores e colaboradores da CGE em relação ao ambiente organizacional

19

Índice de Transformação Digital dos Processos priorizados pela Gestão

O Índice de Transformação Digital dos Processos (ITDP) mede a eficácia e a eficiência da transformação digital nos processos da CGE que forem priorizados para serem otimizados por meio da tecnologia e de práticas inovadoras.



CEARÁ
GOVERNO DO ESTADO

CONTROLADORIA E OUVIDORIA
GERAL DO ESTADO