



**CEARÁ**  
GOVERNO DO ESTADO  
CONTROLADORIA E OUVIDORIA  
GERAL DO ESTADO

# Implementação da LGPD no Poder Executivo Estadual

# Lei Geral de Proteção de Dados - LGPD



A Lei Geral de Proteção de Dados Pessoais (LGPD), Lei nº 13.709, sancionada em 14 de agosto de 2018 e vigente desde 18 de setembro de 2020, tem como objetivo estabelecer normas claras sobre o tratamento de dados pessoais. Seu principal propósito é proteger os direitos fundamentais à liberdade, privacidade e ao livre desenvolvimento da personalidade da pessoa natural, garantindo a segurança e transparência no uso dessas informações.



# Principais Objetivos da LGPD

## 1 Proteção

A LGPD visa proteger os direitos fundamentais de liberdade, privacidade e autodeterminação informativa.

## 2 Segurança

Garantir a segurança e a privacidade dos dados pessoais de indivíduos, evitando o uso indevido, o acesso não autorizado e a violação de informações.

## 3 Transparência

Promover a transparência nas operações de tratamento de dados, permitindo que os indivíduos compreendam como seus dados estão sendo utilizados.

## 4 Responsabilidade

Estabelecer responsabilidades claras para as organizações que tratam dados pessoais, incluindo medidas para prevenir e lidar com incidentes de segurança.

# Principais Conceitos da LGPD



**Controlador**  
pessoa natural ou jurídica, de direito público ou privado, a quem compete as decisões referentes ao tratamento de dados pessoais.



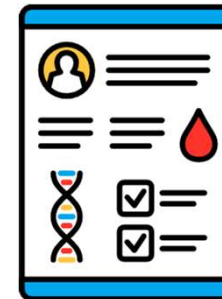
**Operador**  
pessoa natural ou jurídica, de direito público ou privado, que realiza o tratamento de dados pessoais em nome do Controlador.



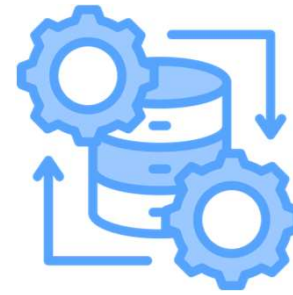
**Encarregado**  
profissional ou entidade nomeada pelo Controlador para atuar como intermediário entre a organização, os titulares dos dados pessoais e a ANPD.



**Dado Pessoal**  
qualquer informação relacionada a uma pessoa natural que permita a identificação direta ou indireta de uma pessoa.



**Dado Pessoal Sensível**  
envolve informações que podem causar discriminação ou impacto significativo na privacidade do titular



**Tratamento**  
toda operação realizada com dados pessoais, tais como: coleta, produção, recepção, classificação, utilização, acesso, armazenamento, eliminação

# Princípios da LGPD (Art. 6º)



# Bases Legais de Tratamento (Art. 7º)



Mediante consentimento do titular



Para cumprimento de obrigação legal



Para execução de políticas públicas



Para realização de estudos por órgão de pesquisa



Para a execução de contrato



Para exercício regular de direitos (Investigação judicial)



Para proteção de vida



Para tutela de saúde



Para atender aos interesses legítimos do controlador ou de terceiros



Para a proteção do crédito

# Lei Estadual 18.699/2024



Dispõe sobre o Modelo de Governança da Proteção de Dados Pessoais No Poder Executivo Estadual

## Sistema Estadual de Proteção de Dados Pessoais

### Comitê Estadual de Proteção de Dados Pessoais - CEPD

#### Orgãos

Comitê Setorial de Proteção de Dados Pessoais -  
CSPD

Encarregado de Dados Pessoais

Rede de Encarregados de  
Dados Pessoais

# Questionário do TCE



## 2.1 (TIPO A) A organização conduziu iniciativas para identificar, planejar e executar medidas preparatórias com vistas a se adequar à LGPD? \*

Escolha uma das seguintes respostas:

Favor escolher apenas uma das opções a seguir:

- Não se aplica (justificar no campo de comentário)
- Não (a organização não realizou medidas preparatórias com vistas a se adequar à LGPD)
- A organização iniciou, mas ainda não concluiu iniciativa para identificar e planejar as medidas necessárias à adequação à LGPD
- A organização concluiu iniciativa para identificar e planejar as medidas necessárias à adequação à LGPD (possui plano de ação, plano de projeto ou documento similar para direcionar os esforços nesse sentido), porém ainda não formalizou normativo interno relacionado à proteção e à privacidade de dados
- A organização concluiu iniciativa para identificar e planejar as medidas necessárias à adequação à LGPD e já publicou uma política (ou documento similar) que considera os princípios e aspectos gerais relacionados ao tratamento de dados
- A organização já mapeou seus principais processos de tratamento de dados (natureza, escopo, finalidade, benefícios, probabilidade e gravidade dos riscos associados) e publicou normativos internos que tratam dos aspectos mais importantes relacionados à proteção e à privacidade de dados, porém ainda não possui um programa de governança em privacidade de dados implementado
- A organização já mapeou todos os processos de tratamento de dados (natureza, escopo, finalidade, benefícios, probabilidade e gravidade dos riscos associados), publicou normativos internos que tratam dos temas proteção e privacidade de dados de forma abrangente e possui programa de governança em privacidade de dados implementado, periodicamente monitorado/avaliado e atualizado continuamente

## 3.1 (TIPO B) A organização conduziu iniciativa com vistas a IDENTIFICAR: \*

Assinale todas as que se aplicam

Por favor, escolha as opções que se aplicam:

- OUTROS NORMATIVOS (e.g. leis, regulamentos, portarias, instruções normativas, decisões judiciais/administrativas, requisitos contratuais), além da LGPD, que abrangem comandos relacionados à proteção de dados pessoais, os quais a organização deve respeitar
- AS DIFERENTES CATEGORIAS DE TITULARES de dados pessoais com os quais se relaciona (e.g. cidadão, cliente, servidor público, representante de fornecedor, terceirizado)
- OS OPERADORES que realizam tratamento de dados pessoais em seu nome
- Se há tratamento de dados que envolva CONTROLADOR CONJUNTO
- E ADEQUAR OS INSTRUMENTOS CONTRATUAIS (e.g. contrato, convênio, acordo de cooperação) firmados com os operadores e os controladores conjuntos identificados, de forma a estabelecer suas respectivas responsabilidades e papéis com relação à proteção de dados pessoais
- OS PROCESSOS DE NEGÓCIO que realizam tratamento de dados pessoais e os respectivos RESPONSÁVEIS (e.g. pessoas, departamentos, operadores, controladores conjuntos)
- OS DADOS PESSOAIS TRATADOS pela organização
- OS LOCAIS DE ARMAZENAMENTO dos dados pessoais tratados pela organização (e.g. servidor de arquivos, nuvem, dispositivo USB, storage, fita de backup, arquivos físicos [pastas, armários])
- E AVALIAR OS RISCOS associados aos processos de tratamento de dados pessoais que foram identificados
- A organização AINDA NÃO CONDUZIU INICIATIVA com vistas a identificar qualquer dos objetos mencionados nos itens anteriores



# Questionário do TCE



## 4.1 (TIPO B) A organização: \*

Comentar apenas quando você selecionar uma resposta.

Por favor, escolha as opções que se aplicam e faça um comentário:

Instituiu formalmente e mantém atualizada POLÍTICA DE SEGURANÇA DA INFORMAÇÃO (ou instrumento similar)

Instituiu formalmente e mantém atualizada POLÍTICA DE CLASSIFICAÇÃO DA INFORMAÇÃO (ou instrumento similar), sendo que abordou nesse documento questões específicas relacionadas à classificação de dados pessoais, de dados pessoais sensíveis e de dados pessoais de crianças e de adolescentes

Instituiu formalmente e mantém atualizada POLÍTICA DE PROTEÇÃO DE DADOS PESSOAIS (ou instrumento similar)

Nomeou o ENCARREGADO PELO TRATAMENTO DE DADOS PESSOAIS (Data Protection Officer – DPO) e publicou essa nomeação em veículo de comunicação oficial (e.g. Diário Oficial da União – DOU)

DIVULGA EM SEU SÍTIO ELETRÔNICO INSTITUCIONAL a identidade e as informações de contato (nome, e-mail, telefone) do encarregado pelo tratamento de dados pessoais, em local de fácil acesso aos titulares de dados pessoais

AINDA NÃO ATENDE NENHUM dos itens anteriores

## 5.1 (TIPO A) Acerca da capacitação dos seus colaboradores em proteção de dados pessoais, a organização: \*

Escolha uma das seguintes respostas:

Favor escolher apenas uma das opções a seguir:

- Não se aplica (justificar no campo de comentário)
- Não possui PLANO DE CAPACITAÇÃO (ou instrumento similar) e seus colaboradores ainda não realizaram treinamento em proteção de dados pessoais
- Não possui PLANO DE CAPACITAÇÃO (ou instrumento similar), mas colaboradores específicos já realizaram treinamento em proteção de dados pessoais
- Possui PLANO DE CAPACITAÇÃO (ou instrumento similar) e, apesar de este não contemplar a temática de proteção de dados pessoais de maneira específica, já realizou treinamento abrangente (não direcionado apenas a determinados colaboradores) nessa área
- Possui PLANO DE CAPACITAÇÃO (ou instrumento similar), contemplou nesse documento a temática de proteção de dados pessoais e já realizou treinamento da maioria dos colaboradores nessa área
- Possui PLANO DE CAPACITAÇÃO (ou instrumento similar), contemplou nesse documento a temática de proteção de dados pessoais, incluindo a necessidade de treinamento diferenciado para as pessoas que exercem funções com responsabilidades essenciais quanto à proteção de dados pessoais, e já realizou treinamento de todos os colaboradores nessa área

# Questionário do TCE



## 5.2 (TIPO B) Acerca das ações de capacitação em proteção de dados pessoais realizadas nos últimos 3 (três) anos, a organização: \*

Só responder essa pergunta sob as seguintes condições:

((Q51.NAOK == 'AO03' or Q51.NAOK == 'AO04' or Q51.NAOK == 'AO05' or Q51.NAOK == 'AO06'))

Assinale todas as que se aplicam

Por favor, escolha as opções que se aplicam:

- Levou em consideração a necessidade de COMPLEMENTAR A CAPACITAÇÃO dos participantes nesses treinamentos COM CONTEÚDO SOBRE TRANSPARÊNCIA da gestão relativa às informações de interesse coletivo ou geral (Lei 12.527/2011 – Lei de Acesso à Informação)
- Efetivamente CAPACITOU NO TEMA TRANSPARÊNCIA da gestão relativa às informações de interesse coletivo ou geral (LAI) MAIS DE 50% dos colaboradores que receberam treinamento em proteção de dados pessoais
- OFERECERU AÇÃO DE CAPACITAÇÃO QUE TENHA ABORDADO CONJUNTAMENTE, de forma integrada, as temáticas da proteção de dados pessoais (LGPD) e da transparência da gestão (LAI)
- ORIENTOU OS PARTICIPANTES nesses treinamentos, mesmo que a posteriori, sobre a necessidade de observarem os Enunciados da CGU divulgados por meio da PORTARIA NORMATIVA CGU 71/2023 (<https://www.in.gov.br/en/web/dou/-/portaria-normativa-cgu-n-71-de-10-de-abril-de-2023-477406468>)
- ORIENTOU OS PARTICIPANTES nesses treinamentos, mesmo que a posteriori, sobre a necessidade de observarem as diretrizes e orientações publicadas pela CGU por meio do "PARECER SOBRE ACESSO À INFORMAÇÃO para atender ao Despacho Presidencial de 1º de janeiro de 2023" ([https://www.gov.br/acessoinformacao/pt-br/entendimentos-e-estudos-sobre-a-lai/copy\\_of\\_parecerfinalsobreacessoinformao\\_cgu\\_fev2023.pdf](https://www.gov.br/acessoinformacao/pt-br/entendimentos-e-estudos-sobre-a-lai/copy_of_parecerfinalsobreacessoinformao_cgu_fev2023.pdf))
- NÃO ATENDEU NENHUM dos itens anteriores

## 6.1 (TIPO B) A organização: \*

Assinale todas as que se aplicam

Por favor, escolha as opções que se aplicam:

- Identificou e DOCUMENTOU AS FINALIDADES de todas as suas principais atividades de tratamento de dados pessoais
- Avaliou se COLETA APENAS OS DADOS ESTRITAMENTE NECESSÁRIOS para cumprir com as finalidades de tratamento de dados pessoais que foram identificadas
- Avaliou se OS DADOS PESSOAIS SÃO RETIDOS/ARMAZENADOS DURANTE O TEMPO ESTRITAMENTE NECESSÁRIO para cumprir com as finalidades de tratamento de dados pessoais que foram identificadas
- Identificou e DOCUMENTOU AS BASES LEGAIS que fundamentam todas as suas principais atividades de tratamento de dados pessoais
- POSSUI REGISTRO(S) (e.g. INVENTÁRIO[S] DE DADOS PESSOAIS) instituído(s) para consolidar informações relacionadas às características das atividades de tratamento de dados pessoais
- CATALOGOU NO(S) REGISTRO(S)/INVENTÁRIO(S) DE DADOS PESSOAIS informações que abrangem todas as suas principais atividades de tratamento de dados pessoais
- Mantém REGISTRO DAS OPERAÇÕES de tratamento de dados pessoais que realiza, em especial quando o tratamento se baseia no legítimo interesse
- JÁ ELABOROU ALGUM RIPD – Relatório de Impacto à Proteção de Dados Pessoais (LGPD, art. 5º, inciso XVII)
- JÁ IMPLEMENTOU CONTROLES para mitigar os riscos identificados por meio da elaboração de RIPD (Relatório de Impacto à Proteção de Dados Pessoais)
- AINDA NÃO ATENDE NENHUM dos itens anteriores

# Questionário do TCE



7.1 (TIPO A) A organização elaborou e divulga em seu sítio eletrônico institucional Política de Privacidade (ou instrumento similar)? \*

Escolha uma das seguintes respostas:

Favor escolher apenas uma das opções a seguir:

- Não se aplica (justificar no campo de comentário)
- A organização NÃO ELABOROU POLÍTICA DE PRIVACIDADE (ou instrumento similar)
- A organização ELABOROU A POLÍTICA DE PRIVACIDADE (ou instrumento similar), MAS NÃO A DIVULGA em seu sítio eletrônico institucional
- A organização ELABOROU A POLÍTICA DE PRIVACIDADE (ou instrumento similar) E A DIVULGA em seu sítio eletrônico institucional [no campo de comentário, informar o endereço da internet (URL) onde a política está publicada]

7.2 (TIPO A) Foram implementados mecanismos para atender os direitos dos titulares aplicáveis à organização, relacionados à obtenção de informações sobre o tratamento dos dados, de modo geral (LGPD, art. 9º), bem como sobre os seus dados específicos e o respectivo tratamento (art. 18)? \*

Escolha uma das seguintes respostas:

Favor escolher apenas uma das opções a seguir:

- Não se aplica (justificar no campo de comentário)
- Não foram implementados mecanismos para atender os direitos dos titulares (LGPD, arts. 9º e 18)
- Foram implementados mecanismos para atender alguns dos direitos dos titulares (LGPD, arts. 9º e 18), mas não todos
- Foram implementados mecanismos para atender todos os direitos dos titulares (LGPD, arts. 9º e 18) aplicáveis à organização

# Questionário do TCE



## 8.1 (TIPO A) Quanto aos compartilhamentos de dados pessoais com terceiros, a organização: \*

Escolha uma das seguintes respostas:

Favor escolher apenas uma das opções a seguir:

- Não se aplica (justificar no campo de comentário)
- AINDA NÃO AVALIOU se os realiza ou AINDA NÃO IDENTIFICOU todos os dados eventualmente compartilhados
- AVALIOU se há esses compartilhamentos e, nos casos detectados, IDENTIFICOU todos os dados eventualmente compartilhados
- IDENTIFICOU todos os dados pessoais compartilhados com terceiros e INICIOU A AVALIAÇÃO desses compartilhamentos, porém ainda não pode atestar que todos estejam em conformidade com os critérios legais (LGPD, arts. 26-27)
- IDENTIFICOU todos os dados pessoais compartilhados, AVALIOU os compartilhamentos e ATESTA que todos ESTÃO EM CONFORMIDADE COM OS CRITÉRIOS LEGAIS (LGPD, arts. 26-27), apesar de ainda não manter registro dos eventos relacionados a cada compartilhamento
- IDENTIFICOU todos os dados pessoais compartilhados, AVALIOU os compartilhamentos, ATESTA que todos ESTÃO EM CONFORMIDADE COM OS CRITÉRIOS LEGAIS (LGPD, arts. 26-27), DISPONIBILIZA INFORMAÇÕES acerca do uso compartilhado de dados e sua finalidade (art. 9º, inciso V) e MANTÉM REGISTRO DETALHADO dos eventos relacionados a cada compartilhamento, incluindo a identificação de quais dados foram compartilhados, com quem foram compartilhados e quando foram compartilhados

## 8.1.1 (TIPO A) A organização realiza transferência internacional de dados pessoais? \*

Só responder essa pergunta sob as seguintes condições:

((Q81.NAOK == 'A3' or Q81.NAOK == 'A4' or Q81.NAOK == 'A5' or Q81.NAOK == 'A6'))

Escolha uma das seguintes respostas:

Favor escolher apenas uma das opções a seguir:

- Até o momento, não foi identificada transferência internacional de dados, porém a organização AINDA NÃO AVALIOU TODOS OS CASOS de compartilhamento de dados pessoais
- Todos os compartilhamentos foram avaliados e NÃO HÁ transferência internacional de dados
- Todos os compartilhamentos foram avaliados e HÁ TRANSFERÊNCIA INTERNACIONAL DE DADOS

# Questionário do TCE



8.1.1.1 (TIPO A) As transferências internacionais de dados pessoais estão de acordo com os princípios, direitos e requisitos previstos na LGPD, em especial no art. 33? \*

Só responder essa pergunta sob as seguintes condições:

((Q811.NAOK == 'A3'))

Escolha uma das seguintes respostas:

Favor escolher apenas uma das opções a seguir:

- A organização AINDA NÃO AVALIOU os princípios, direitos e requisitos previstos na LGPD, em especial no art. 33, em relação a todos os casos de transferência internacional de dados
- Todos os casos de transferência internacional de dados foram avaliados, porém AINDA NÃO ATENDEM integralmente os requisitos legais (LGPD, em especial art. 33)
- Todos os casos de transferência internacional de dados foram avaliados e ATENDEM INTEGRALMENTE OS REQUISITOS LEGAIS (LGPD, em especial art. 33)

8.1.2 (TIPO B) Acerca de tratamento de dados pessoais em solução de computação em nuvem (*cloud computing*), a organização: \*

Assinale todas as que se aplicam

Por favor, escolha as opções que se aplicam:

- REALIZA O TRATAMENTO DE DADOS PESSOAIS EM NUVEM (ainda que apenas armazenamento)
- Avaliou e PODE ASSEGURAR QUE NÃO HÁ ARMAZENAMENTO DE DADOS PESSOAIS EM TERRITÓRIO ESTRANGEIRO
- Realizou AVALIAÇÃO DE RISCOS relativamente a esse tratamento, amparada em análise e em relatório de impacto que foram devidamente submetidos à apreciação das instâncias competentes
- INCLUIU, NOS INSTRUMENTOS CONTRATUAIS COM OS PROVEDORES DE NUVEM, CLÁUSULAS e mecanismos que garantem, ao menos, o sigilo dos dados no armazenamento e em trânsito, a não transferência dos dados a terceiros, a remoção incondicional dos dados após o término do contrato e a não utilização dos dados, para quaisquer fins, pelo provedor ou por terceiros
- NÃO REALIZA NENHUM TRATAMENTO DE DADOS PESSOAIS EM NUVEM

Qual o tipo B:

# Questionário do TCE



## 9.1 (TIPO B) A organização: \*

Assinale todas as que se aplicam

Por favor, escolha as opções que se aplicam:

- Elaborou e mantém atualizado PLANO DE RESPOSTA A INCIDENTES (ou documento similar), sendo que abordou nesse documento questões específicas relacionadas ao tratamento/resposta a incidentes de segurança da informação que envolvem violação de dados pessoais
- REGISTRA TODOS OS INCIDENTES de segurança da informação que envolvem violação de dados pessoais em sistema próprio/adequado a esse propósito
- Sempre registra no sistema próprio/adequado a esse propósito TODAS AS AÇÕES QUE FORAM ADOTADAS PARA TRATAR/RESPONDER AO INCIDENTE de segurança da informação que envolve violação de dados pessoais, incluindo a eventual adoção de solução de contorno em um primeiro momento
- MONITORA PROATIVA E CONTINUAMENTE a ocorrência de eventos (sinais precursoros e indicadores) que podem ser associados a incidentes de segurança da informação que envolvem violação de dados pessoais
- Estabeleceu e executa PROCEDIMENTOS PADRONIZADOS PARA COMUNICAR À ANPD E AO TITULAR DE DADOS a ocorrência de incidente de segurança da informação que possa acarretar risco ou dano relevante ao(s) titular(es)
- AINDA NÃO ATENDE NENHUM dos itens anteriores

Questão TIPO B:

## 10.1 (TIPO B) A organização: \*

Assinale todas as que se aplicam

Por favor, escolha as opções que se aplicam:

- É capaz de comprovar que ADOTA AMPLAS MEDIDAS DE SEGURANÇA, TÉCNICAS E ADMINISTRATIVAS aptas a proteger os dados pessoais que trata, tendo, inclusive, definido e atribuído papéis, responsabilidades e procedimentos específicos com esse propósito
- Implementou PROCESSO FORMAL PARA REGISTRO, CANCELAMENTO E PROVISIONAMENTO DE USUÁRIOS nos sistemas que realizam tratamento de dados pessoais
- REGISTRA E MONITORA EVENTOS (LOGS) relacionados às atividades de tratamento de dados pessoais
- Utiliza criptografia para proteger os dados pessoais quando estes estão em repouso, ou seja, a chamada CRIPTOGRAFIA DE ARMAZENAMENTO
- Utiliza criptografia para proteger os dados pessoais quando estes estão em trânsito na rede interna da organização ou na Internet, ou seja, a chamada CRIPTOGRAFIA DE PONTA-A-PONTA
- Possui NORMA(S) INTERNA(S) que orientam os colaboradores quanto à obrigatoriedade do uso de MASCARAMENTO/OCULTAÇÃO/TARJAMENTO em documentos de interesse coletivo ou geral que contenham dados pessoais, de modo a possibilitar dar acesso a tais documentos sem comprometer esses dados;
- Disponibiliza aos colaboradores FERRAMENTA/SOLUÇÃO TECNOLÓGICA PARA REALIZAÇÃO DO MASCARAMENTO/OCULTAÇÃO/TARJAMENTO em documentos de interesse coletivo ou geral que contenham dados pessoais;
- Adota medidas para assegurar que seus processos e sistemas sejam projetados, desde a concepção, em conformidade com a LGPD (PRIVACY BY DESIGN E PRIVACY BY DEFAULT)
- AINDA NÃO ATENDE NENHUM dos itens anteriores

# Questionário do TCE



Q11.1 (TIPO B) Nos últimos 3 (três) anos, a instância do "sistema de controle interno governamental" da organização realizou avaliação relacionada com o tema:

Assinale todas as que se aplicam

Por favor, escolha as opções que se aplicam:

- PROTEÇÃO DE DADOS PESSOAIS (Lei Geral de Proteção de Dados Pessoais – LGPD)
- TRANSPARÊNCIA DA GESTÃO relativa às informações de interesse coletivo ou geral (Lei de Acesso à Informação – LAI)
- AINDA NÃO FOI REALIZADA AVALIAÇÃO DE NENHUM DESSES TEMAS (LGPD ou LAI)

Q11.2 (texto aberto) Por favor, registre aqui os principais desafios, deficiências e pontos de atenção relacionados à adequação da sua organização à LGPD, bem como quaisquer outras considerações, comentários ou críticas que considerar pertinentes:

Por favor, coloque sua resposta aqui:



**CEARÁ**  
**GOVERNO DO ESTADO**  
CONTROLADORIA E OUVIDORIA  
GERAL DO ESTADO