

UNIVERSIDADE DA INTEGRAÇÃO INTERNACIONAL
DA LUSOFONIA AFRO-BRASILEIRA

Monitorando Recomendações e Fortalecendo os Controles Internos

Maira Cristina Amorim
Chefe de Auditoria Interna da Unilab

audin | AUDITORIA
INTERNA

 **UNILAB**

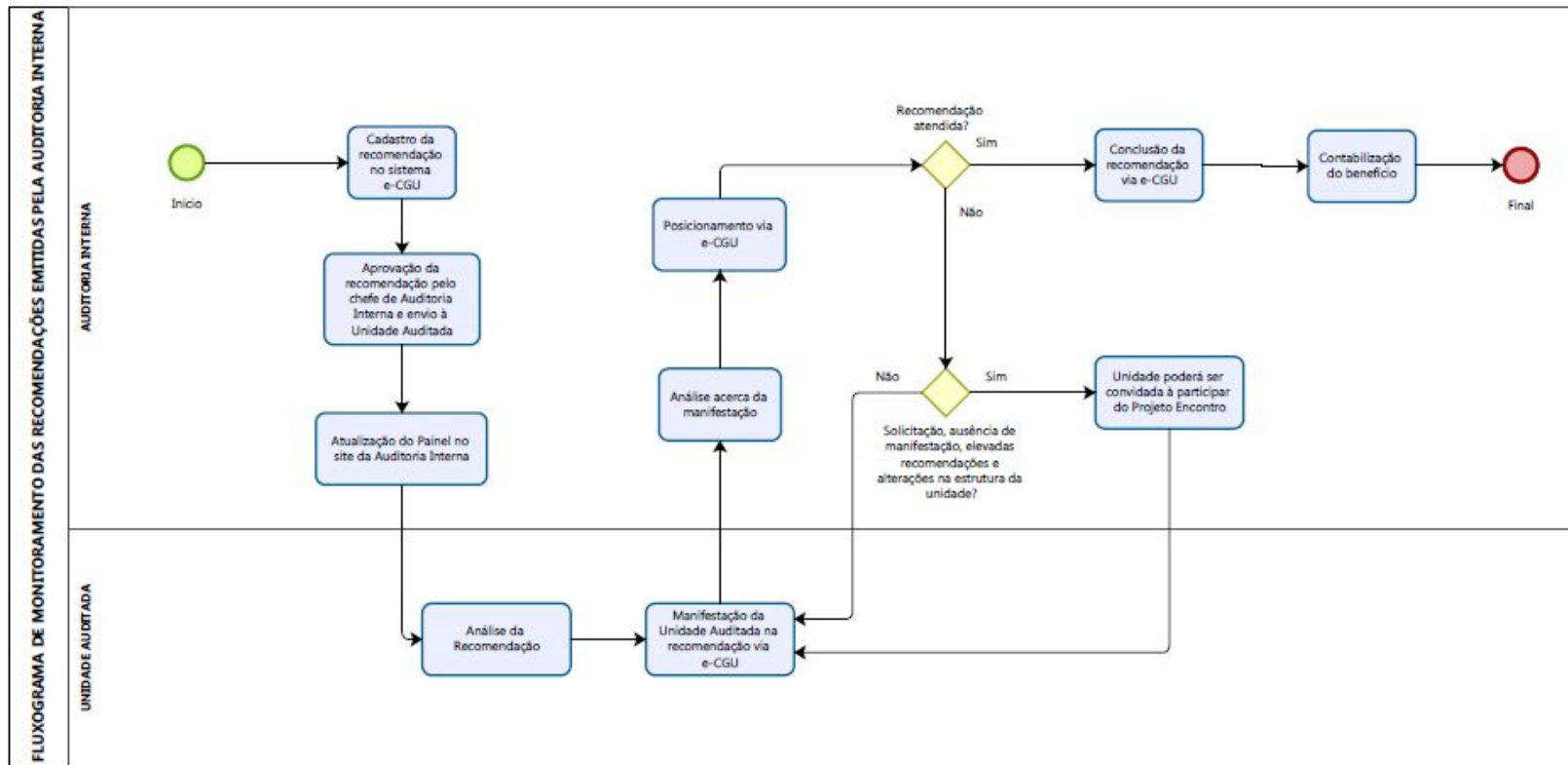


CAPACITAÇÃO

- Fluxo de Monitoramento
- Capacitação Constante dos Auditores
- Capacitação das Unidades Auditadas nas ferramentas de manifestação



FLUXO DE MONITORAMENTO



ATIVIDADES DE GESTÃO DE RECOMENDAÇÕES

- Projeto Encontros
- Treinamento anual
- Utilização do sistema e-CGU (e-Aud) ou planilhas no monitoramento das recomendações
- Transparência nas ações de Auditoria Interna
- Atualização periódica do painel de recomendações da Auditoria Interna



FERRAMENTAS DE APOIO À GESTÃO DO MONITORAMENTO

- Painel Público de Recomendações Emitidas pela Auditoria Interna
- Manuais em vídeos rápidos (tutoriais)
- Tópico específico para sistema e-Aud na página da Audin
- Tabelas e gráficos comparativos por unidades auditadas no RAINT
- Sem utilização de novos recursos financeiros



BOA PRÁTICA: PROJETO ENCONTROS

- Objetivos da metodologia
- Escolha das unidades auditadas participantes
- Metodologia
- Acordos e Responsabilidades



BOA PRÁTICA: TREINAMENTO ANUAL

- Objetivos da metodologia
- Participação de toda universidade
- Metodologia
- Lista de presença



PAINEL DE RECOMENDAÇÕES



Recomendações emitidas pela Auditoria Interna

Unidade: **Tudo** ▼

151



Em Execução

42



Dentro do Prazo

109



Fora do Prazo

Unidades

● Dentro do Prazo ● Fora do Prazo

Em execução

Concluídas

Repositório



UNIVERSIDADE DA INTEGRAÇÃO INTERNACIONAL
DA LUSOFONIA AFRO-BRASILEIRA

MANUAIS EM VÍDEOS RÁPIDOS E TÓPICO ESPECÍFICO PARA SISTEMA E-AUD

SISTEMA E-AUD

Acesso ao sistema

Manual/Guia para realizar cadastro e acessar o sistema

Manual de Cadastro de Minuta de Manifestação

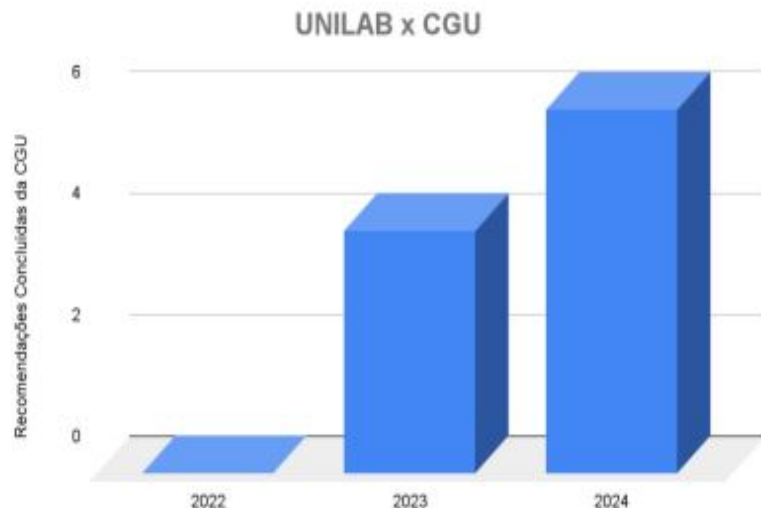
Manual de Aprovação e Envio de Manifestação

Link: <https://unilab.edu.br/sistema-e-aud/>



RESULTADOS

GRÁFICO: HISTÓRICO DE RECOMENDAÇÕES CONCLUÍDAS CGU



Fonte: Elaboração própria

GRÁFICO: EVOLUÇÃO DAS RECOMENDAÇÕES ATENDIDAS



Fonte: Elaboração própria

RESULTADOS

- Maior aproximação da Auditoria Interna com as Unidades Auditadas
- Melhoria no atendimento tempestivo das Solicitações de Auditoria
- Maior empenho dos gestores no atendimento às recomendações
- Maior visibilidade das atividades de Auditoria Interna pelas unidades
- Maior percepção da importância do controle interno pela Unilab
- Transparência: acesso da sociedade civil as recomendações
- Melhoria na qualidade das recomendações, após o conhecimento da realidade nas unidades



OBRIGADA PELA PRESENÇA!

Maira Cristina Amorim

Chefe de Auditoria Interna

Universidade da Integração Internacional da Lusofonia Afro-Brasileira

