



CEARÁ
GOVERNO DO ESTADO
SECRETARIA DA IGUALDADE RACIAL

II SEMINÁRIO DE PREVENÇÃO E COMBATE AO ASSÉDIO MORAL E À DISCRIMINAÇÃO

Thamira Reis
Coordenadora Jurídica e Ouvidora da
Secretaria da Igualdade Racial

SECRETARIA DA IGUALDADE RACIAL



CEARÁ
GOVERNO DO ESTADO
SECRETARIA DA IGUALDADE RACIAL

A Secretaria da Igualdade Racial (SEIR), criada pela Lei nº 18.310, de 17 de fevereiro de 2023 e estruturada de acordo com o Decreto nº 35.342, de 14 de março de 2023.

Missão institucional

Promover a igualdade racial com reconhecimento étnico, justiça e desenvolvimento inclusivo para a população negra, quilombola, povos de terreiro e povos ciganos no Ceará.

Visão

Ser referência nas políticas públicas de desenvolvimento econômico, social, cultural e ambiental na promoção dos direitos étnico-raciais.

Valores:

Reparação histórica étnico-racial, pertencimento e reconhecimento étnico racial, ética e transparência, articulação transversal; compromisso com o combate e superação do racismo; democracia; sustentabilidade; inovação e transformação; respeito as diversidades; respeito a ancestralidade; compromisso com as territorialidades e compromisso com a ciência.

É IMPORTANTE SABER...



CEARÁ
GOVERNO DO ESTADO
SECRETARIA DA IGUALDADE RACIAL

- O reconhecimento do racismo estrutural e racismo institucional enquanto determinantes sociais;
- As expressões do racismo na vida da população negra;
- O racismo um produtor de constantes situações de humilhação e constrangimento, de bloqueio de determinados modos de existência.



Fonte: imagem retirada da internet

E COMPREENDER TERMOS E CONCEITOS



CEARÁ
GOVERNO DO ESTADO
SECRETARIA DA IGUALDADE RACIAL

- **ETNIA:** Classificação de indivíduo, em termos grupais, que compartilham de uma única herança social e cultural (costumes, idioma, religião) transmitida de geração em geração.
- **PRECONCEITO RACIAL:** O preconceito é uma opinião feita de forma superficial em relação a determinada pessoa ou grupo, que não é baseada em uma experiência real ou na razão.
- **DISCRIMINAÇÃO RACIAL OU ÉTNICO-RACIAL:** Toda distinção, exclusão, restrição ou preferência baseada em raça, cor, descendência ou origem nacional ou étnica que tenha por objeto anular ou restringir o reconhecimento, gozo ou exercício, em igualdade de condições, de direitos humanos e liberdades fundamentais nos campos político, econômico, social, cultural ou em qualquer outro campo da vida pública ou privada.

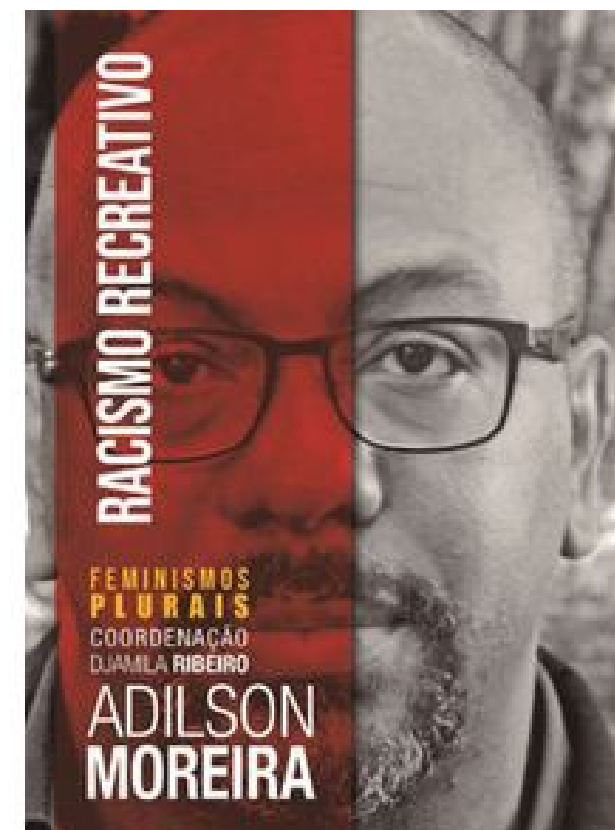
O que é racismo: é uma forma sistemática de discriminação que tem a raça como fundamento, e que, se manifesta por meio de práticas conscientes ou inconscientes que culminam em desvantagens ou privilégios para os indivíduos, a depender do grupo racial ao qual pertençam” (ALMEIDA, 2018, p. 25).



Fonte: imagens retiradas da internet

RACISMO RECREATIVO

“O humor racista é um tipo de discurso de ódio, é um tipo de mensagem que comunica desprezo, que comunica condescendência por minorias raciais. (...) O racismo recreativo existe dentro de uma nação altamente hierárquica e profundamente racista que formulou uma narrativa cultural de cordialidade racial. Ele reproduz estigmas raciais que legitimam uma estrutura social discriminatória, ao mesmo tempo.”
(Adilson Moreira).



Fonte: imagem retirada da internet

ASSÉDIO MORAL RACIAL



CEARÁ
GOVERNO DO ESTADO
SECRETARIA DA IGUALDADE RACIAL

Exposição a situações constrangedoras,
humilhantes;

Manifestação das discriminações étnico-raciais
no ambiente de trabalho;

Impactos da negligência diante de casos de
assédio e discriminação.

DIVERSIDADE NO AMBIENTE CORPORATIVO

Pesquisa: 47% dos profissionais negros sentem que não pertencem ao ambiente de trabalho

A pesquisa da plataforma de empregos Indeed, em parceria com o Instituto Guetto, entrevistou mais de 200 profissionais negros e constatou que 47,8% dos entrevistados não têm a sensação de pertencimento nas empresas em que trabalham



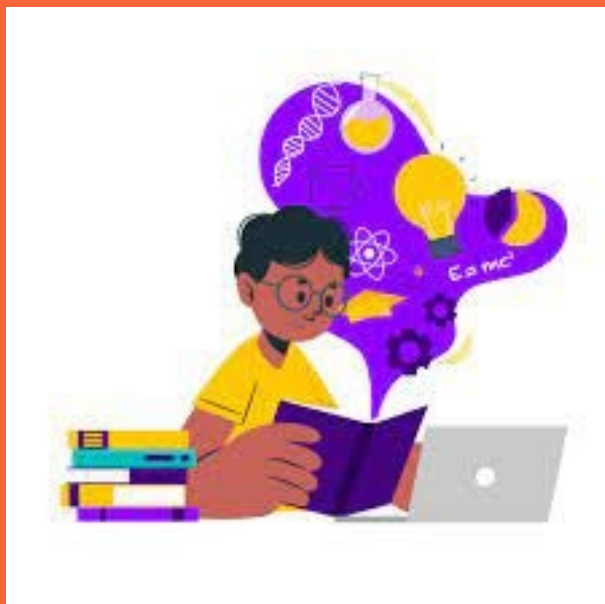
CEARÁ
GOVERNO DO ESTADO
SECRETARIA DA IGUALDADE RACIAL

POLÍTICAS DE PROMOÇÃO DA IGUALDADE RACIAL NO COMBATE À DISCRIMINAÇÃO

Políticas Repressivas



Políticas Valorativas



Políticas de Ações Afirmativas



AÇÕES AFIRMATIVAS



CEARÁ
GOVERNO DO ESTADO
SECRETARIA DA IGUALDADE RACIAL

Buscam garantir a oportunidade de acesso dos grupos discriminados, ampliando sua participação em setores da vida econômica, política, institucional, cultural e social.

São criadas para durar por tempo determinado, devendo haver sempre o seu monitoramento, avaliação de resultados, e adequação às mudanças identificadas.

Lei de Cotas raciais – Federal

- Concursos públicos: Lei nº 15.142, de 3 de junho de 2025
- Instituições de ensino: Lei nº 14.723, de 13 de novembro de 2023

Lei de cotas raciais – Estadual

- Concursos públicos: Lei nº 17.432, 25 de março de 2021
- Instituições de ensino: Lei nº 16.197, de 17 de janeiro de 2017



Fonte: imagem retirada da internet

AÇÕES VALORATIVAS



CEARÁ
GOVERNO DO ESTADO
SECRETARIA DA IGUALDADE RACIAL

- A educação como elemento transformador social de superação das desigualdades e combate ao racismo.
- Lei 10.639/2002 – A primeira lei relacionada à educação para as relações étnico-raciais no Brasil, posteriormente a Lei 11.645/08.
- Através da educação é possível combater os estereótipos negativos construídos historicamente, valorizando a pluralidade étnica.



Fonte: imagem retirada da internet

AÇÕES REPRESSIVAS



COMBATE AO ATO DISCRIMINATÓRIO

- Legislação criminal, como a que tipifica o racismo como crime inafiançável na CF de 1988, regulamentada pela Lei Caó (Lei nº 7.716/1989);
- Pune crimes que podem atingir uma coletividade indeterminada de indivíduos, discriminando toda a integralidade de uma raça, ou indivíduos.

ONDE DENUNCIAR

- Delegacia de Repressão aos crimes por Discriminação Racial, Religiosa ou Orientação Sexual (Decrin); todas as delegacias da Polícia Civil do Estado do Ceará (PCCE) estão aptas a receber denúncias de racismo.
- Canais da Ouvidoria: Ceará Transparente; Central 155



Fonte: imagem retirada da internet

SEJA VOCÊ, COM CONFIANÇA: SEGURANÇA NA AUTOIDENTIFICAÇÃO

A AUTODECLARAÇÃO NO MOMENTO DA EMISSÃO DA CARTEIRA DE IDENTIDADE NACIONAL (CIN) PERMITE QUE VOCÊ IDENTIFIQUE E REAFIRME SUA RAÇA, COR E/OU ETNIA. O PREENCHIMENTO ADEQUADO FORTALECE A CIDADANIA E A VISIBILIDADE DE GRUPOS RACIALMENTE DISCRIMINADOS.

PARDA(O)

INDÍGENA



BRANCA(O)

PRETO(A)

AMARELA(O)



CEARÁ
GOVERNO DO ESTADO
SECRETARIA DA SEGURANÇA
PÚBLICA E DEFESA SOCIAL



CEARÁ
GOVERNO DO ESTADO
SECRETARIA DA IGUALDADE RACIAL

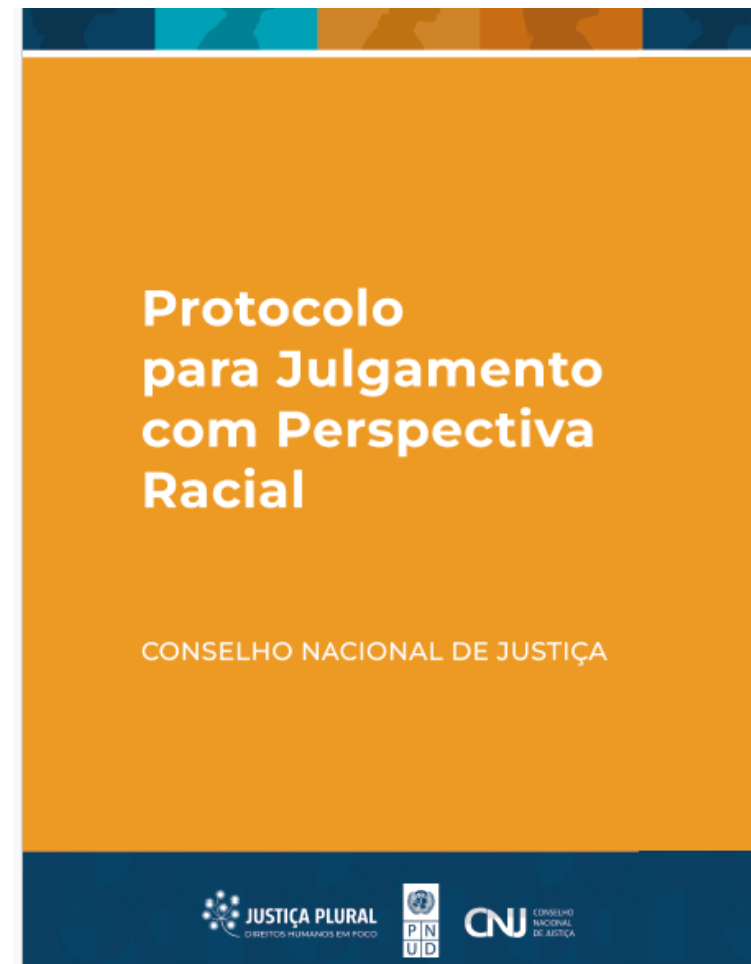
VALORIZAÇÃO DO PERTENCIMENTO E DA AUTODECLARAÇÃO

Protocolo para Julgamento com Perspectiva Racial

Lançado em novembro de 2024 pelo Conselho Nacional de Justiça.

Diretrizes obrigatórias para magistrados e operadores do direito considerarem as desigualdades raciais ao praticarem atos processuais e decisões.

Promover a equidade racial; acesso a justiça para todos; comunicação inclusiva.





Abertura do III Festival Afrocerarensidades



Abertura do III Festival Afrocerarensidades



PARA FAZER

- Compreender a forma como se configuram as relações raciais no Brasil;
- Incluir a obrigatoriedade do tema das relações raciais e do racismo na formação dos profissionais;
- Cidadãos conhecendo seus direitos e com poder de reivindicar;
- Atuação das comissões institucionais
- Denunciar casos de assédio e racismo, pois é crime.

PARA REFLETIR

- Qual o seu envolvimento em ações antirracistas?
- Você tem contribuído para o combate ao racismo no seu ambiente de trabalho?
- Quais práticas ou atitudes você pode mudar ou fortalecer?



CEARÁ
GOVERNO DO ESTADO

SECRETARIA DA IGUALDADE RACIAL

www.igualdaderacial.ce.gov.br

E-mail: igualdaderacial.ce.gov.br

Telefone: (85) 98513.6305

Instagram: @igualdaderacialce